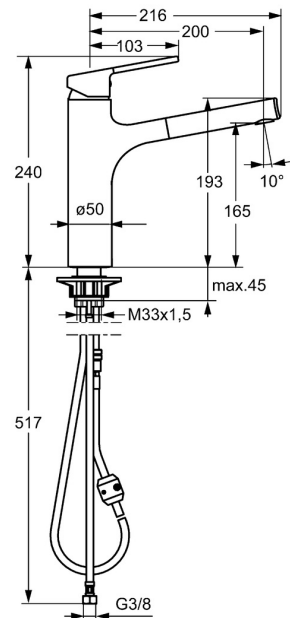
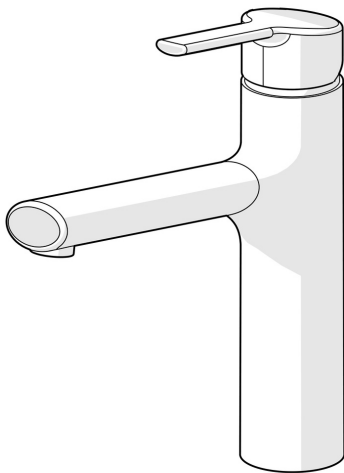


EAN: 4015474263185
static.hansa.com/03342273



- Küche
- Einhebelmischer
- Standmontage
- Chrom
- Schwenkbarer Auslauf, Ausziehbarer Auslauf
- CASCADE® Strahlregler
- Hebel mit W+K-Kennzeichnung, Einhandbedienhebel/Griff
- Temperaturbegrenzer, Heißwassersperre einstellbar (im Lieferumfang enthalten)
- Rückflussverhinderer, ø 3.5 classic Steuerpatrone mit keramischen Dichtscheiben zur Wassermengen- und Temperatureinstellung
- Anschluss über flexible Druckschläuche
- Messing in Trinkwasserkontakt enthält weniger als 0,3% Blei, Armaturenkörper aus entzinkungsbeständigem Messing (DZR), Wasserwege ohne Nickelbeschichtung
- Eigensicher gegen Rückfließen im häuslichen Gebrauch (nach DIN EN 1717)
- 1-strahlig



Technische Daten

Durchflusseigenschaften

Durchfluss bei 3 bar **9.0 l/min**

Technische Eigenschaften

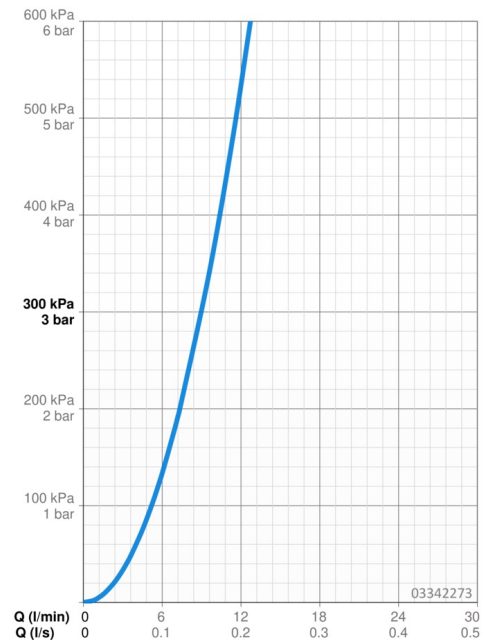
DN-Größe (Nennmaß) **DN15**
 Warmwasserversorgung **max. +70°C**
 Arbeitsdruck **0.5-10 bar**
 Anschlussgröße **G3/8**
 Ausladung **200 mm**
 Sicherungseinrichtung (EN1717) **EB**
 Werkstoff **Messing**
 Schwenkbereich **150°**

Vorschriften

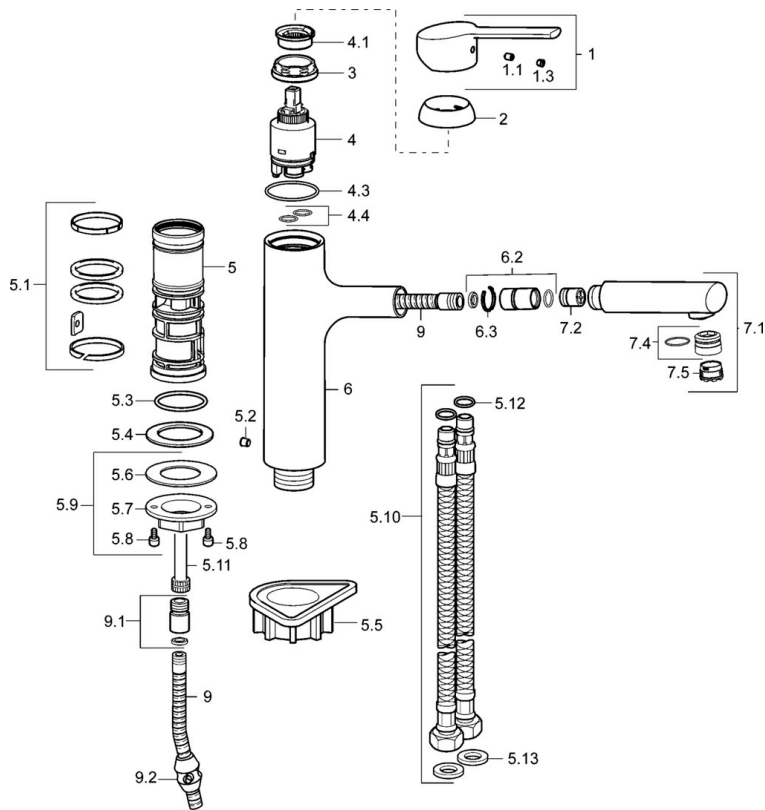
EN Standard **EN 817**
 Geräuschklasse **I (ISO 3822)**

Zulassungen und Deklarationen

KIWA **K6116/08**
 DVGW **NW-6506CN0310**
 Konformitätserklärung **DoC**



Ersatzteile



SP03342273

	Name	Art.-Nr.
1	Hebel, (2013-)	59913991
1.1	Schraube, M5x8, SW2.5	59904755
1.3	Blindstopfen	59913762
2	Abdeckkappe, 33x3 mm	59912504
3	Spann-Mutter, M37x1, AF30 Ausgelaufen	59912111
4	Kartusche, 3.5 Eco	59912324
4	Kartusche, 3.5 Classic	59913075
4.1	Temperatur-Anschlagring Ausgelaufen	59912325
4.3	O-Ring, d 28.24x2.62 Ausgelaufen	59912590
4.4	O-Ring, d 10.10x1.60 Ausgelaufen	59905072
5.1	Dichtungskit	59913313
5.2	Schraube, M6x0.75 Ausgelaufen	59913314
5.3	O-Ring, 35x2.5	59905020
5.4	Dichtung, 48x33.5x2	59902283
5.5	PVC-Befestigungsplatte	59910008
5.9	Befestigungssatz	59913479
5.10	Anschlußschlauch, M18x1, G3/8, L=650	59914036
5.11	Anschlussrohr, M14x1, L=220 Ausgelaufen	59914041
5.12	O-Ring, 6x1.4	59913266
5.13	Dichtung, 9.5x14.4x2	59912551
6	Auslauf Ausgelaufen	59914040
6.2	Anschlussnippel	59914029
7.1	Ausziehbarer Auslauf	59914033
7.2	Rückschlagventil, DN8	59914030
7.4	Montagering für Luftsprudler	59913654
7.5	Luftsprudler, M18.5x1 HC TJ B, (2018-)	59914031
9	Schlauch, L=1400	59914032
9.1	Übergangsmutter	59914028
9.2	Gegengewicht	59914039
N.I.	Schlüssel für Luftsprudler, M18.5x1	59913367