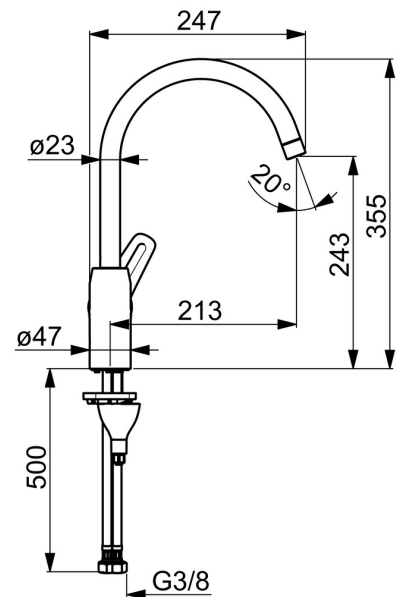
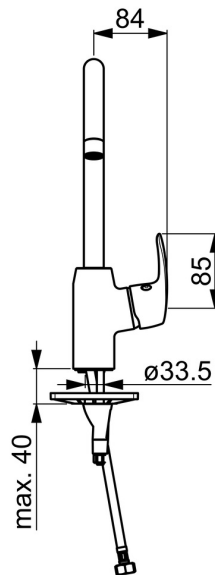
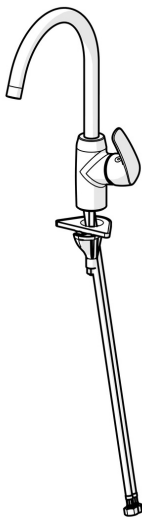


EAN: 4057304003134  
[static.hansa.com/45132283](https://static.hansa.com/45132283)



- Küche
- Einhebelmischer, Seitenbedient
- Standmontage
- Chrom
- Schwenkbarer Auslauf, Anschlag herausnehmbar
- CASCADE® Strahlregler
- Hebel mit W+K-Kennzeichnung, Einhandbedienhebel/Griff
- Temperaturbegrenzer, Heißwassersperre einstellbar (im Lieferumfang enthalten)
- ø 4.0 Steuerpatrone mit keramischen Dichtscheiben zur Wassermengen- und Temperatureinstellung
- Anschluss über flexible Druckschläuche
- HANSA 3S-Installation: System für sichere und schnelle Montage, Armaturenkörper aus entzinkungsbeständigem Messing (DZR)



## Technische Daten

### Durchflusseigenschaften

Durchfluss bei 3 bar

12.6 l/min

### Technische Eigenschaften

DN-Größe (Nennmaß)

DN15

Warmwasserversorgung

max. +70°C

Arbeitsdruck

0.5-10 bar

Anschlussgröße

G3/8

Ausladung

213 mm

Sicherungseinrichtung (EN1717)

AA

Werkstoff

Messing

Schwenkbereich

120° (60° / 0°)

### Vorschriften

EN Standard

EN 817

Geräuschklasse

I (ISO 3822) Oras lab.

### Zulassungen und Deklarationen

KIWA

K6116/08

DVGW

DW-6506CS0580

Konformitätserklärung

DoC

EPD

S-P-06396

### Nachhaltigkeit

EPD module A1 (kg CO2 eq.)

7,99

EPD module A2 (kg CO2 eq.)

0,38

EPD module A3 (kg CO2 eq.)

3,51

EPD module A1-A3 (kg CO2 eq.)

11,88

EPD module A4 (kg CO2 eq.)

0,24

EPD module B7 (kg CO2 eq.)

4964,40

EPD module C2 (kg CO2 eq.)

0,02

EPD module C3 (kg CO2 eq.)

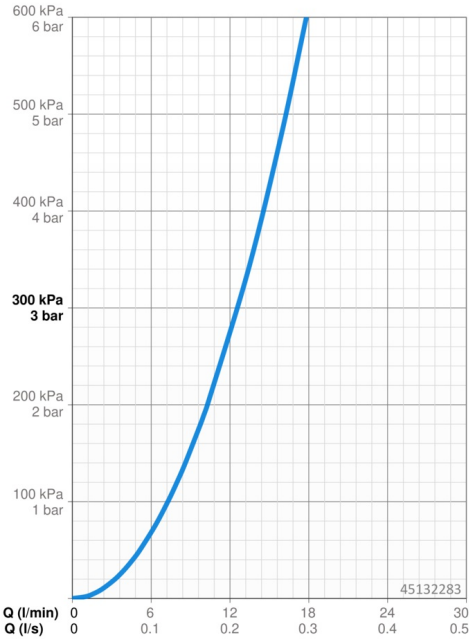
0,02

EPD module C4 (kg CO2 eq.)

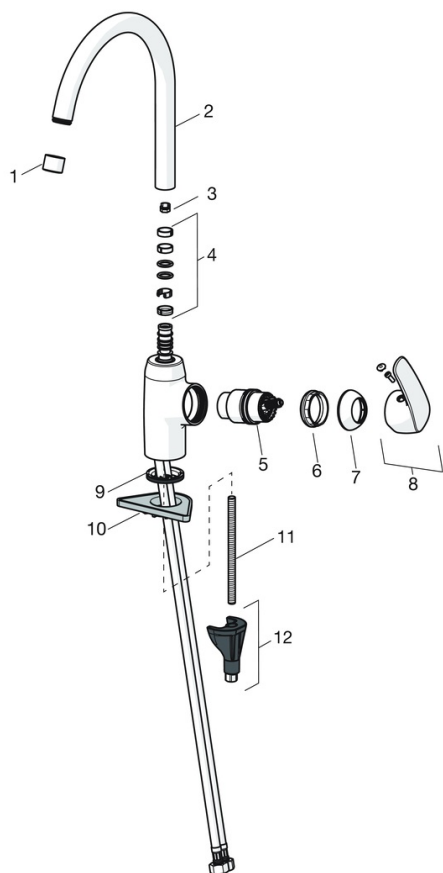
0,36

EPD module D (kg CO2 eq.)

-6,72



## Ersatzteile



### SP45132283

	Name	Art.-Nr.
01	Luftsprudler, M22x1 STD CC A	59914436
02	Auslauf hoch, L=208 Ausgelaufen	59914498
03	Begrenzer für Schwenkauslauf, 60°/0°	59914264
03	Begrenzer für Schwenkauslauf, 120° Ausgelaufen	59914429
04	Dichtungskit	59914263
05	Kartusche, 4.0 Classic	59914129
06	Spann-Mutter, M42x1.5, SW 38	59914128
07	Abdeckkappe Ausgelaufen	59914454
08	Hebel	59914453
09	Bodendichtung	59914591
10	PVC-Befestigungsplatte	59910008
11	Befestigungsschraube, M8x1, L=130	59914474
12	Befestigungssatz	59914475