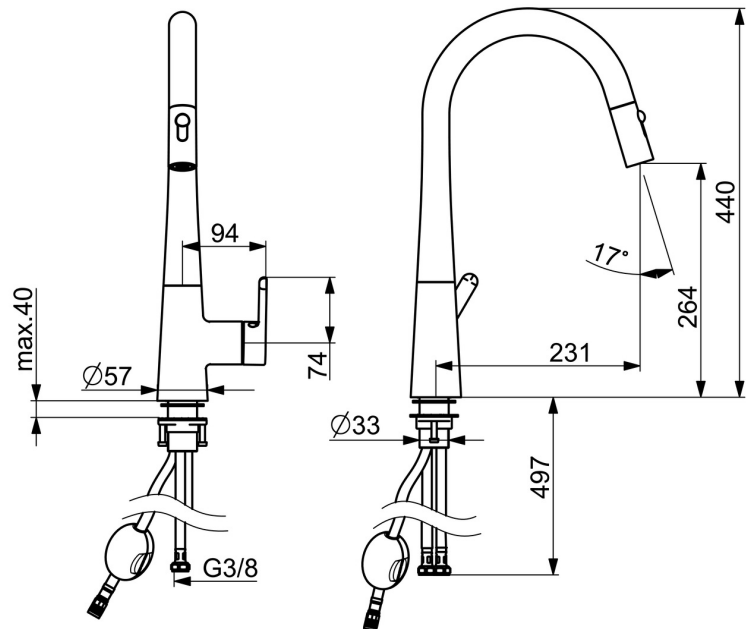
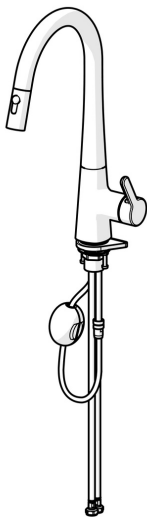


EAN: 4057304020193

[static.hansa.com/5136228380](https://static.hansa.com/5136228380)



- Küche
- Einhebelmischer, Seitenbedient
- Standmontage
- Stahl gebürstet
- Schwenkbarer Auslauf, Ausziehbarer Auslauf, Anschlag herausnehmbar
- Einhandbedienhebel/Griff, Hebel mit W+K-Kennzeichnung
- Temperaturbegrenzer
- ø 4.0 Steuerpatrone mit keramischen Dichtscheiben zur Wassermengen- und Temperatureinstellung
- Anschluss über flexible Druckschläuche
- 2-strahlig



## Technische Daten

### Durchflusseigenschaften

Durchfluss bei 3 bar	9.6 l/min
Druckverlust bei einem Durchfluss von 0,2 l/s	4.7 bar

### Technische Eigenschaften

DN-Größe (Nennmaß)	DN15
Warmwasserversorgung	max. +70°C
Arbeitsdruck	0.5-10 bar
Anschlussgröße	G3/8
Ausladung	231 mm
Sicherungseinrichtung (EN1717)	EB
Werkstoff	Messing
Schwenkbereich	150° (60° / 0°)

### Vorschriften

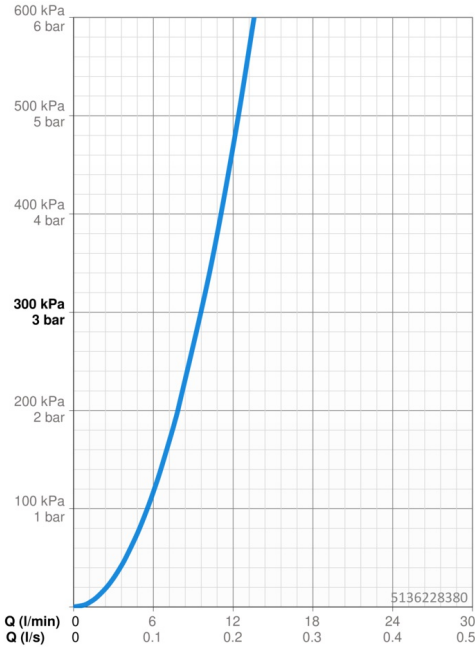
EN Standard	EN 817
Geräuschkategorie	I (ISO 3822)

### Zulassungen und Deklarationen

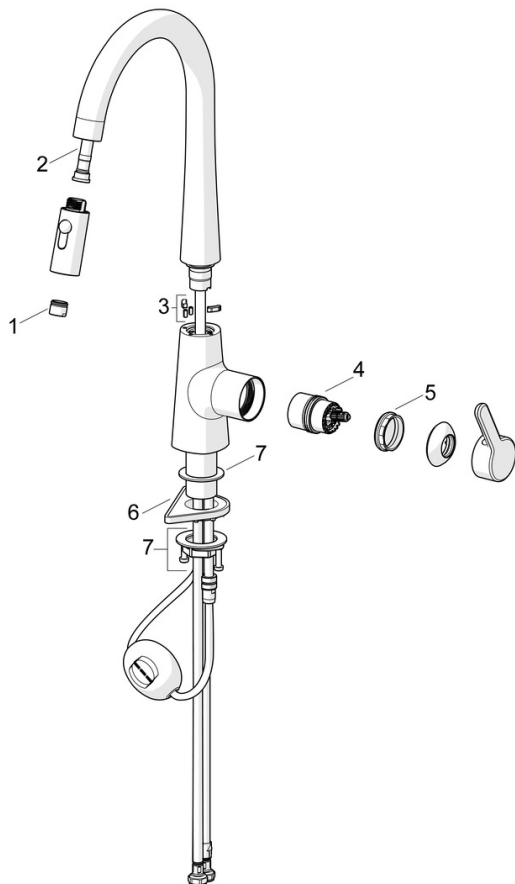
Konformitätserklärung	DoC
EPD	S-P-06396

### Nachhaltigkeit

EPD module A1 (kg CO2 eq.)	16,22
EPD module A2 (kg CO2 eq.)	0,77
EPD module A3 (kg CO2 eq.)	7,13
EPD module A1-A3 (kg CO2 eq.)	24,12
EPD module A4 (kg CO2 eq.)	0,48
EPD module B7 (kg CO2 eq.)	3782,40
EPD module C2 (kg CO2 eq.)	0,04
EPD module C3 (kg CO2 eq.)	0,04
EPD module C4 (kg CO2 eq.)	0,73
EPD module D (kg CO2 eq.)	-13,64



## Ersatzteile



### SP51362283CLR

	Name	Art.-Nr.
01	Luftsprudler	59914583
02	Schlauch, L=1500, G1/2-M14x1	59914690
03	Begrenzer für Schwenkauslauf, 60°/0° Ausgelaufen	59914281
04	Kartusche	59914665
05	Spann-Mutter, M42x1.5, SW 38	59914128
06	PVC-Befestigungsplatte	59910008
07	Befestigungssatz	59913371