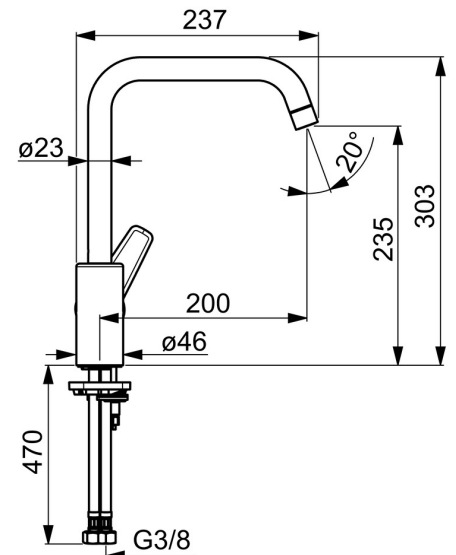
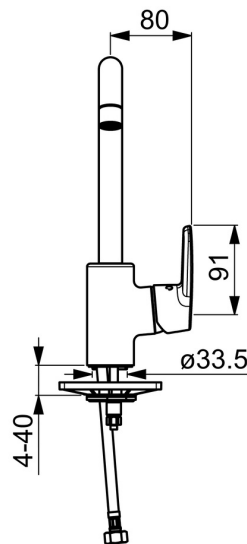
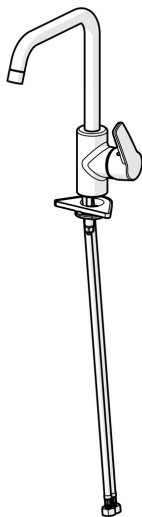


EAN: 4057304002991
static.hansa.com/51562293



Die HANSAPOLO-Küchenarmatur ist auf optimale Leistung und Stil ausgelegt. Diese zeitlose, verchromte Einhebelarmatur mit seitlicher Betätigung sorgt mit ihrer leichtgängigen Kartusche für eine präzise Temperaturregelung. Der schwenkbare Auslauf verbessert die Manövrierfähigkeit und macht sie ideal für verschiedene Aufgaben in der Küche. Diese auf Effizienz ausgelegte Armatur zeichnet sich durch eine nahtlose Verbindung von Form und Funktion aus. Perfekt für alle, die zuverlässige und stilvolle Lösungen suchen, ist die HANSAPOLO-Küchenarmatur ein Beweis für Qualität und Innovation.

- Küche
- Einhebelmischer, Seitenbedient
- Standmontage
- Chrom
- Schwenkbarer Auslauf, Anschlag herausnehmbar
- CASCADE® Strahlregler
- Hebel mit W+K-Kennzeichnung, Einhandbedienhebel/Griff
- Temperaturbegrenzer, Heißwassersperre einstellbar (im Lieferumfang enthalten)
- ø 3.5 classic Steuerpatrone mit keramischen Dichtscheiben zur Wassermengen- und Temperatureinstellung
- Anschluss über flexible Druckschläuche
- Armaturenkörper aus entzinkungsbeständigem Messing (DZR), Rapid-Montagesystem



Technische Daten

Durchflusseigenschaften

Durchfluss bei 3 bar **12.0 l/min**

Technische Eigenschaften

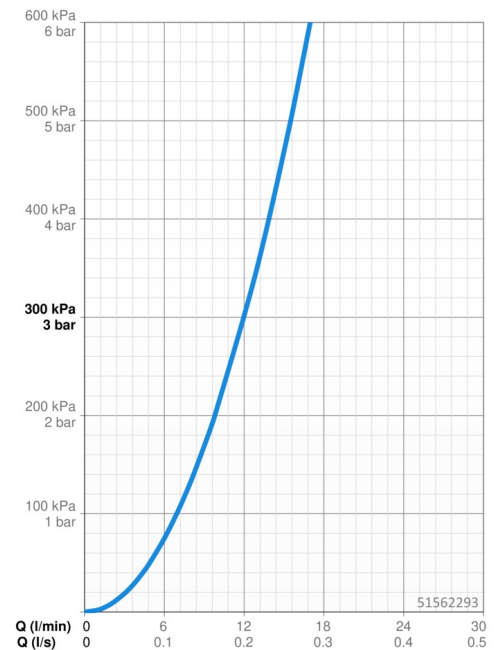
DN-Größe (Nennmaß) **DN15**
 Warmwasserversorgung **max. +80°C**
 Arbeitsdruck **0.5-10 bar**
 Anschlussgröße **G3/8**
 Ausladung **200 mm**
 Sicherungseinrichtung (EN1717) **AA**
 Werkstoff **Messing**
 Schwenkbereich **120° (60° / 0°)**

Vorschriften

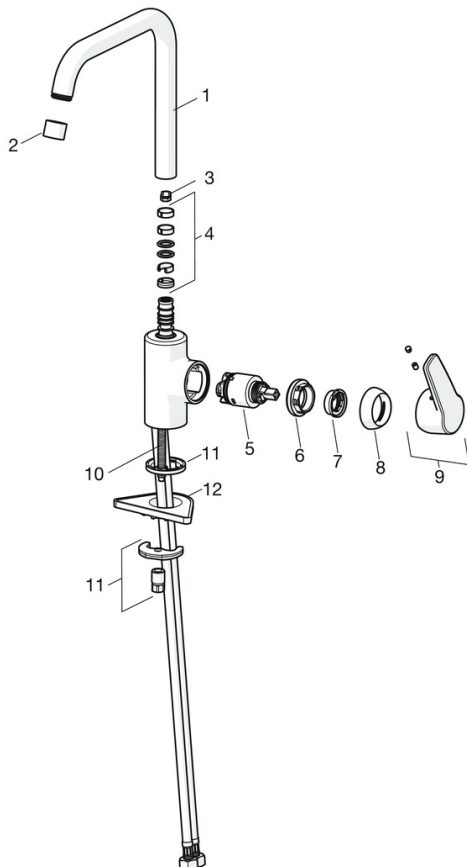
EN Standard **EN 817**
 Geräuschklasse **I (ISO 3822)**

Zulassungen und Deklarationen

DVGW **NW-6506BP0361**
 ABP **P-IX 38495/IA**
 Konformitätserklärung **DoC**



Ersatzteile



SP51562293

	Name	Art.-Nr.
01	Auslauf hoch Ausgelaufen	59914435
02	Luftsprudler, M22x1 STD CC A	59914436
03	Begrenzer für Schwenkauslauf, 60°/0°	59914264
03	Begrenzer für Schwenkauslauf, 120° Ausgelaufen	59914429
04	Auslaufdichtung	59914431
05	Kartusche, 3.5 Classic	59913075
06	Spann-Mutter, M40x1, SW30	1003409V
07	Temperatur-Anschlagring Ausgelaufen	59912325
08	Abdeckkappe, 33x3 mm	59912504
09	Hebel Ausgelaufen	59914430
10	Befestigungsschraube, M8x1, L=140	59912474
11	Befestigungssatz	59910749
12	PVC-Befestigungsplatte	59910008