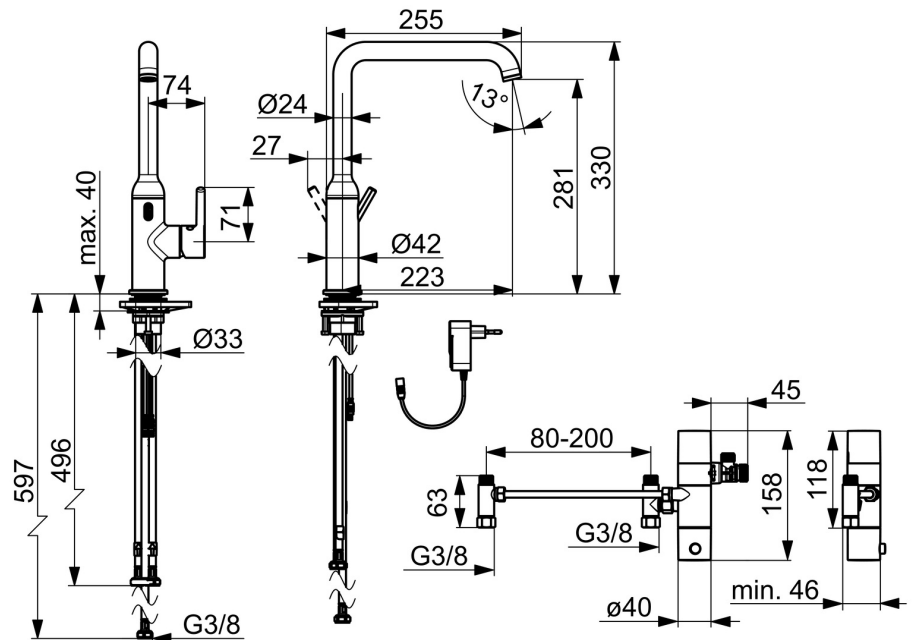
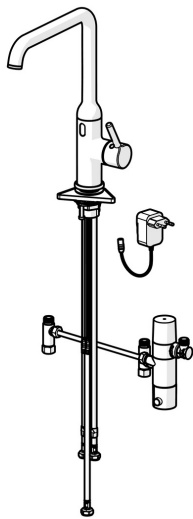


EAN: 4057304019890

[static.hansa.com/54212209](https://static.hansa.com/54212209)



- Küche
- Hybrid, Steckernetzteil, Bluetooth® fähig
- Standmontage
- Chrom
- Schwenkbarer Auslauf
- CASCADE® Strahlregler
- Einhandbedienhebel/Griff, Hebel mit W+K-Kennzeichnung
- Temperaturbegrenzer
- HANSAECO ø 3.0 Steuerpatrone mit keramischen Dichtscheiben zur Wassermengen- und Temperatureinstellung. Wasserbremse bei ca. 60% Wassermenge
- Weiterentwickelter PSD-Sensor mit Autofocus, Magnetventil, Inklusive Netzteil
- Anschluss über flexible Druckschläuche
- Armaturenkörper aus entzinkungsbeständigem Messing (DZR)



Technische Daten

Durchflusseigenschaften

Durchfluss bei 3 bar10.8 l/min

Technische Eigenschaften

Warmwasserversorgungmax. +70°C  
Arbeitsdruck0.5-10 bar  
AnschlussgrößeG3/8  
Ausladung255 mm  
Sicherungseinrichtung (EN1717)EB  
WerkstoffMessing

Software-Einstellungen

Hygienespülung30 s (1-1800 s)  
Dauer Hygienespülung30 s (1-1800 s)  
Max. Fließdauer10 s (1-1800s)

Elektronische Eigenschaften

Elektrischer Anschluss230 / 9 V  
Bluetooth version5.x (D060576)

Vorschriften

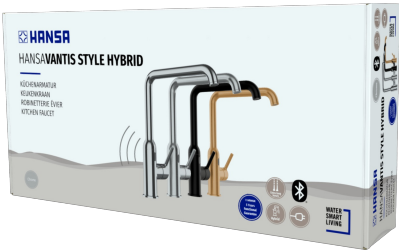
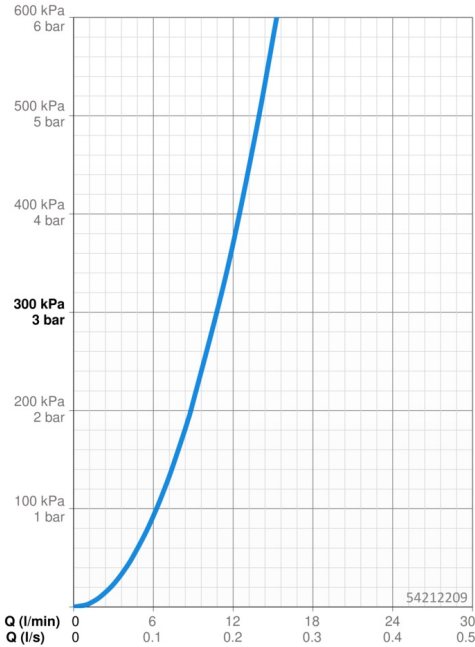
EU DirectiveC € Radio Equipment Directive 2014/53/EU ,  
Low Voltage Directive 2014/35/EU , EMC  
Directive 2014/30/EU , RoHS Directive  
2011/65/EU  
  
EN StandardETSI EN 301 489-1 V1.9.2 , ETSI EN 300 328  
v2.2.2 , EN 61000-6-1:2007 , EN 61000-6-  
3:2007+A1:2011+AC:2012 , EN 60335-  
1:2012+A11+A13+A14+A2+A15:2021, Part  
19.11.4  
  
GeräuschklasseI (ISO 3822)  
SchutzklasseIP 55 / transformer IP 20

Zulassungen und Deklarationen

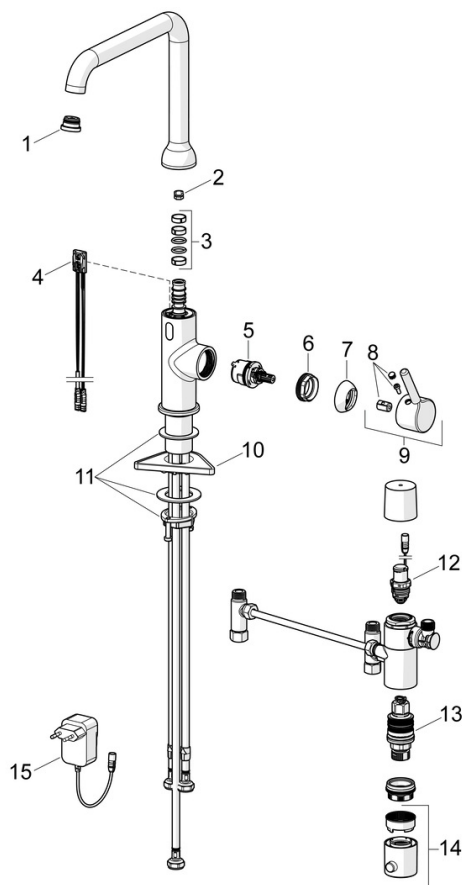
KonformitätserklärungRED  
EPDS-P-07817

Nachhaltigkeit

EPD module A1 (kg CO2 eq.)14,49  
EPD module A2 (kg CO2 eq.)0,67  
EPD module A3 (kg CO2 eq.)8,52  
EPD module A1-A3 (kg CO2 eq.)23,70  
EPD module A4 (kg CO2 eq.)0,64  
EPD module B7 (kg CO2 eq.)2127,60  
EPD module C2 (kg CO2 eq.)0,03  
EPD module C3 (kg CO2 eq.)0,03  
EPD module C4 (kg CO2 eq.)0,61  
EPD module D (kg CO2 eq.)-11,49



## Ersatzteile



### SP54212209

	Name	Art.-Nr.
01	Luftsprudler und Schlüssel, Cascade SLC TJ V	1014808V
02	Begrenzer für Schwenkauslauf, 60°/0°	59914264
02	Begrenzer für Schwenkauslauf, 120° Ausgelaufen	59914429
03	Auslaufdichtung	59914431
04	Sensor, 3/9 V, Bluetooth	1014212V
05	Kartusche, 3.0	1014428V
06	Spann-Mutter, M34x1.5	1012133V
07	Abdeckkappe	1012132V
08	Dekorkappe	1012105V
09	Hebel	1001749V
10	PVC-Befestigungsplatte	59910008
11	Befestigungssatz	59913371
12	Magnetventil, 3 V	59914338
13	Thermostatkartusche, 3.4	59914114
14	Temperatur-Wählgriff	602062V
15	Netzteil, 230/9 V, 550 mA	64490900