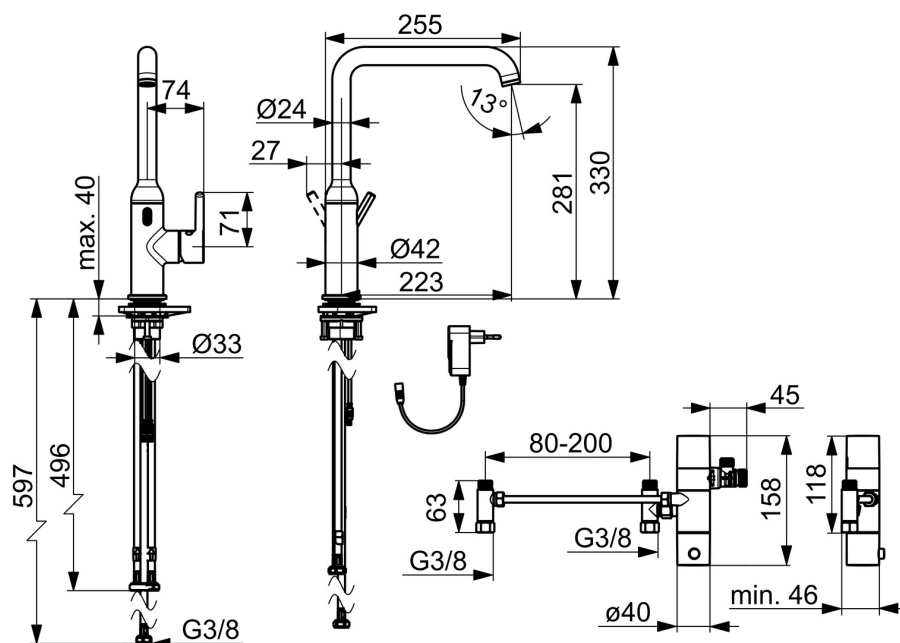
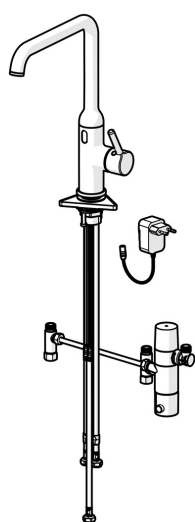


EAN: 4057304022142

static.hansa.com/5421220980



- Küche
- Hybrid, Steckernetzteil, Bluetooth® fähig
- Standmontage
- Stahl gebürstet
- Schwenkbarer Auslauf
- CASCADE® Strahlregler
- Einhandbedienhebel/Griff, Hebel mit W+K-Kennzeichnung
- Temperaturbegrenzer
- HANSAECO ø 3.0 Steuerpatrone mit keramischen Dichtscheiben zur Wassermengen- und Temperatureinstellung. Wasserbremse bei ca. 60% Wassermenge
- Weiterentwickelter PSD-Sensor mit Autofocus, Magnetventil, Inklusive Netzteil
- Anschluss über flexible Druckschläuche
- Armaturenkörper aus entzinkungsbeständigem Messing (DZR)



Technische Daten

Durchflusseigenschaften

Durchfluss bei 3 bar10.8 l/min

Technische Eigenschaften

Warmwasserversorgungmax. +70°C
Arbeitsdruck0.5-10 bar
AnschlussgrößeG3/8
Ausladung255 mm
Sicherungseinrichtung (EN1717)EB
WerkstoffMessing

Software-Einstellungen

Hygienespülung30 s (1-1800 s)
Dauer Hygienespülung30 s (1-1800 s)
Max. Fließdauer10 s (1-1800s)

Elektronische Eigenschaften

Elektrischer Anschluss230 / 9 V
Bluetooth version5.x (D060576)

Vorschriften

EU DirectiveC € Radio Equipment Directive 2014/53/EU ,
Low Voltage Directive 2014/35/EU , EMC
Directive 2014/30/EU , RoHS Directive
2011/65/EU

EN StandardETSI EN 301 489-1 V1.9.2 , ETSI EN 300 328
v2.2.2 , EN 61000-6-1:2007 , EN 61000-6-
3:2007+A1:2011+AC:2012 , EN 60335-
1:2012+A11+A13+A14+A2+A15:2021, Part
19.11.4

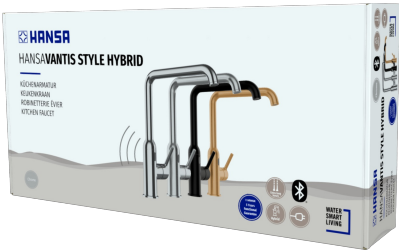
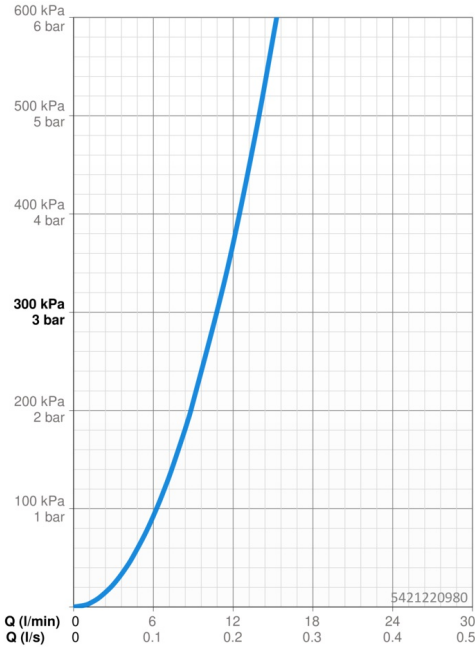
GeräuschklasseI (ISO 3822)
SchutzklasseIP 55 / transformer IP 20

Zulassungen und Deklarationen

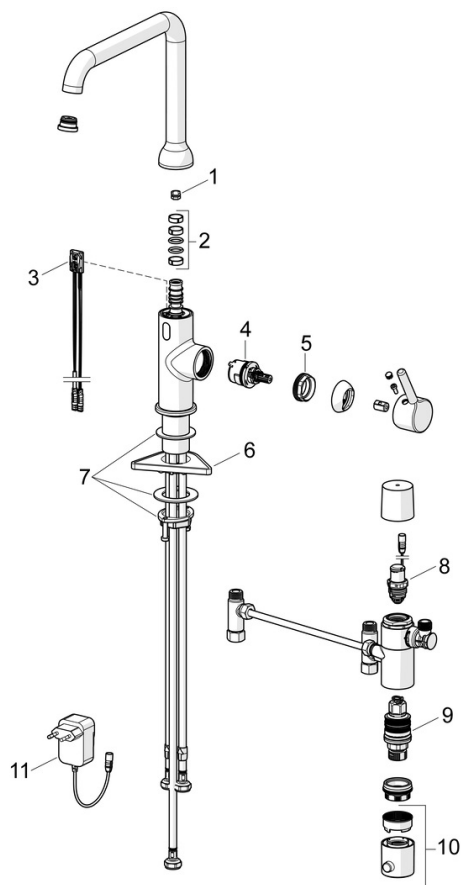
KonformitätserklärungRED
EPDS-P-07817

Nachhaltigkeit

EPD module A1 (kg CO2 eq.)14,46
EPD module A2 (kg CO2 eq.)0,67
EPD module A3 (kg CO2 eq.)8,50
EPD module A1-A3 (kg CO2 eq.)23,65
EPD module A4 (kg CO2 eq.)0,64
EPD module B7 (kg CO2 eq.)2127,60
EPD module C2 (kg CO2 eq.)0,03
EPD module C3 (kg CO2 eq.)0,03
EPD module C4 (kg CO2 eq.)0,61
EPD module D (kg CO2 eq.)-11,47



Ersatzteile



SP54212209CLR

	Name	Art.-Nr.
01	Begrenzer für Schwenkauslauf, 60°/0°	59914264
01	Begrenzer für Schwenkauslauf, 120° Ausgelaufen	59914429
02	Auslaufdichtung	59914431
03	Sensor, 3/9 V, Bluetooth	1014212V
04	Kartusche, 3.0	1014428V
05	Spann-Mutter, M34x1.5	1012133V
06	PVC-Befestigungsplatte	59910008
07	Befestigungssatz	59913371
08	Magnetventil, 3 V	59914338
09	Thermostatkartusche, 3.4	59914114
10	Temperatur-Wählgriff	602062V
11	Netzteil, 230/9 V, 550 mA	64490900