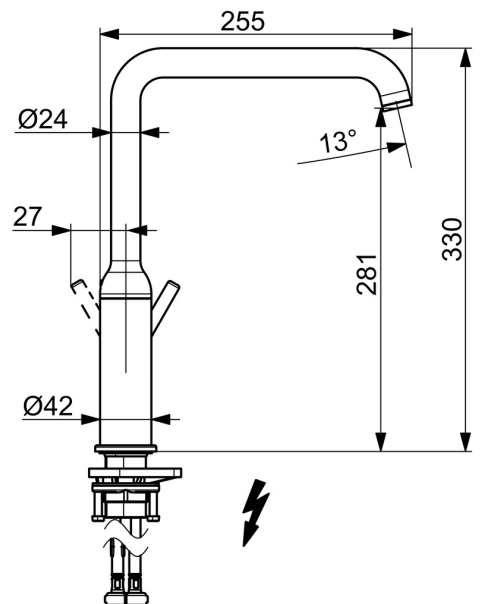
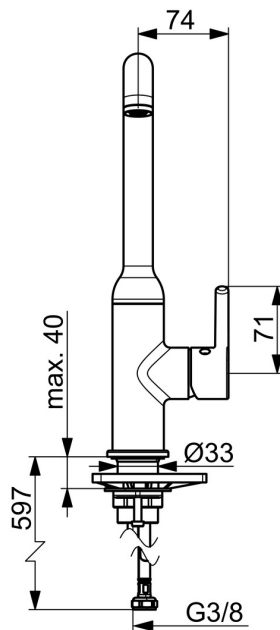


EAN: 4057304019876

[static.hansa.com/5422110733](https://static.hansa.com/5422110733)



- Küche
- Einhebelmischer, Seitenbedient, Niederdruck, für offene Heißwasserbereiter
- Standmontage
- Matt-Schwarz
- Schwenkbarer Auslauf
- CASCADE® Strahlregler, Kristallklarer Laminarstrahl
- Einhandbedienhebel/Griff, Pinhebel, Hebel mit W+K-Kennzeichnung
- Temperaturbegrenzer
- ø 3.0 Steuerpatrone mit keramischen Dichtscheiben zur Wassermengen- und Temperatureinstellung
- Anschluss über flexible Druckschläuche
- Armaturenkörper aus entzinkungsbeständigem Messing (DZR)



## Technische Daten

### Durchflusseigenschaften

Durchfluss bei 3 bar

7.2 l/min

### Technische Eigenschaften

Warmwasserversorgung

max. +70°C

Arbeitsdruck

0.5-10 bar

Anschlussgröße

G3/8

Ausladung

255 mm

Sicherungseinrichtung (EN1717)

AA

Werkstoff

Messing

Schwenkbereich

120°

### Vorschriften

EN Standard

EN 817

Geräuschklasse

I (ISO 3822)

### Zulassungen und Deklarationen

Konformitätserklärung

DoC

EPD

S-P-06396

### Nachhaltigkeit

EPD module A1 (kg CO2 eq.)

8,42

EPD module A2 (kg CO2 eq.)

0,40

EPD module A3 (kg CO2 eq.)

3,70

EPD module A1-A3 (kg CO2 eq.)

12,52

EPD module A4 (kg CO2 eq.)

0,25

EPD module B7 (kg CO2 eq.)

2836,80

EPD module C2 (kg CO2 eq.)

0,02

EPD module C3 (kg CO2 eq.)

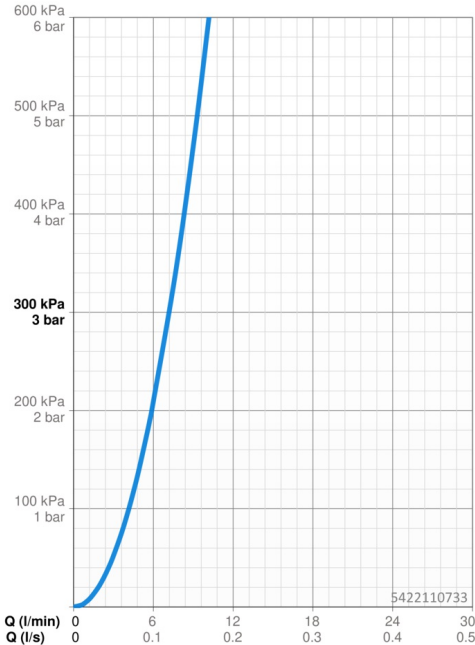
0,02

EPD module C4 (kg CO2 eq.)

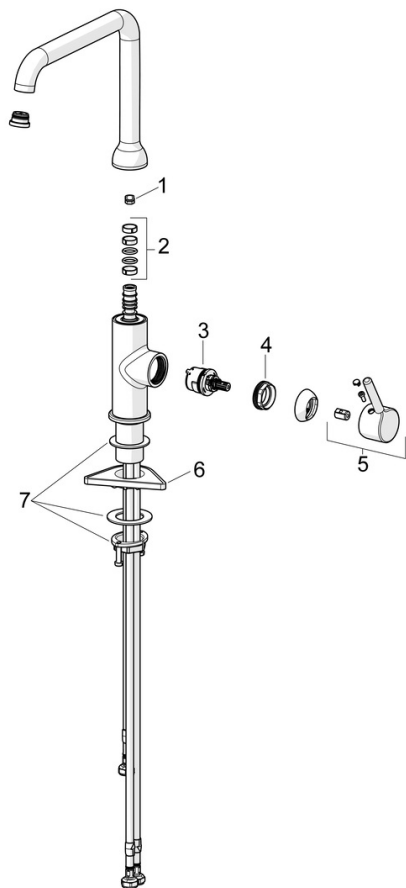
0,38

EPD module D (kg CO2 eq.)

-7,08



## Ersatzteile



### SP5422110733

	Name	Art.-Nr.
01	Begrenzer für Schwenkauslauf, 60°/0°	59914264
01	Begrenzer für Schwenkauslauf, 120° Ausgelaufen	59914429
02	Auslaufdichtung	59914431
03	Kartusche, 3.0	1014428V
04	Spann-Mutter, M34x1.5, SW30	1012133V
05	Hebel Matt-Schwarz	1001749V-33
06	PVC-Befestigungsplatte	59910008
07	Befestigungssatz	59913371