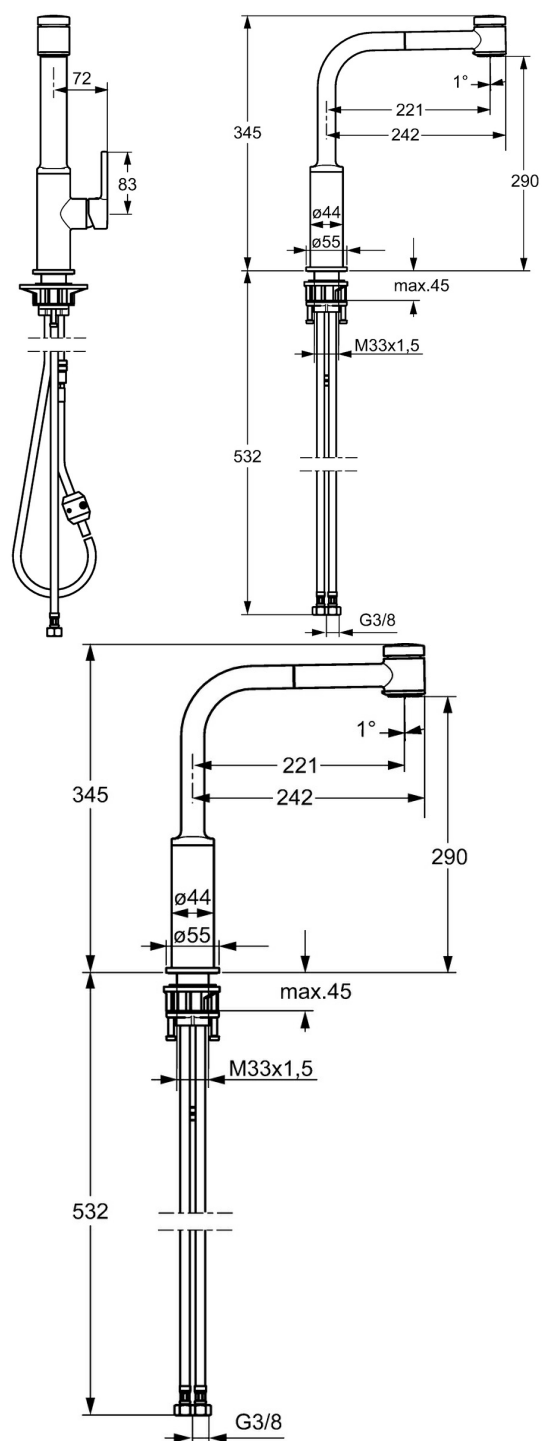


EAN: 4015474263093
static.hansa.com/54912283



Die HANSARONDA Comfort Küchenarmatur zeichnet sich durch eine zeitlose Chromoberfläche und eine komfortable Einhebel-Seitenbedienung aus. Sie ist auf Präzision ausgelegt und bietet eine leichtgängige Kartusche für eine optimale Temperaturregelung, die die Wassereffizienz verbessert. Ihr moderne Design fügt sich nahtlos in jede Kücheneinrichtung ein, während die robuste Konstruktion Langlebigkeit gewährleistet. Diese Armatur zeichnet sich durch außergewöhnliche Zuverlässigkeit und Benutzerfreundlichkeit aus und ist damit die erste Wahl für alle Küchen. Entdecken Sie die perfekte Verbindung von Stil und Funktionalität mit der HANSARONDA Comfort Küchenarmatur.

- Küche
- Einhebelmischer, Seitenbedient
- Standmontage
- Chrom
- Schwenkbarer Auslauf, Ausziehbarer Auslauf
- CASCADE® Strahlregler
- Hebel mit W+K-Kennzeichnung, Einhandbedienhebel/Griff
- Rückflussverhinderer, ø 2.5 Steuerpatrone mit keramischen Dichtscheiben zur Wassermengen- und Temperatureinstellung
- Anschluss über flexible Druckschläuche
- Messing in Trinkwasserkontakt enthält weniger als 0,3% Blei, Armaturenkörper aus entzinkungsbeständigem Messing (DZR), Wasserwege ohne Nickelbeschichtung
- Eigensicher gegen Rückfließen im häuslichen Gebrauch (nach DIN EN 1717)
- 2-strahlig



Technische Daten

Durchflusseigenschaften

Durchfluss bei 3 bar **9.0 l/min**

Technische Eigenschaften

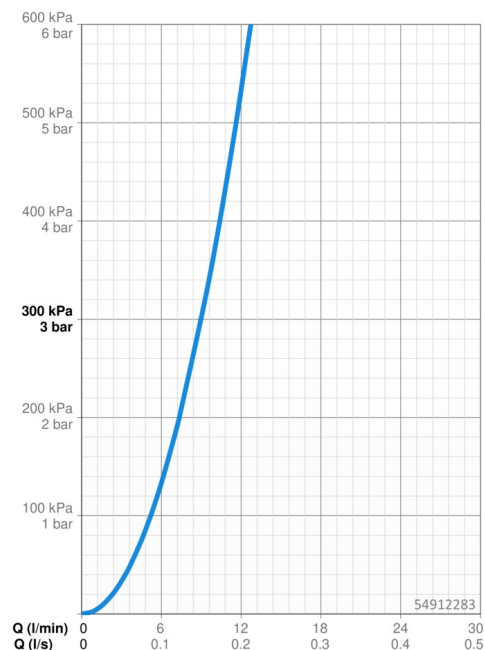
DN-Größe (Nennmaß) **DN15**
 Warmwasserversorgung **max. +70°C**
 Arbeitsdruck **0.5-10 bar**
 Anschlussgröße **G3/8**
 Ausladung **221 mm**
 Sicherungseinrichtung (EN1717) **EB**
 Werkstoff **Messing**
 Schwenkbereich **150° (360°)**

Vorschriften

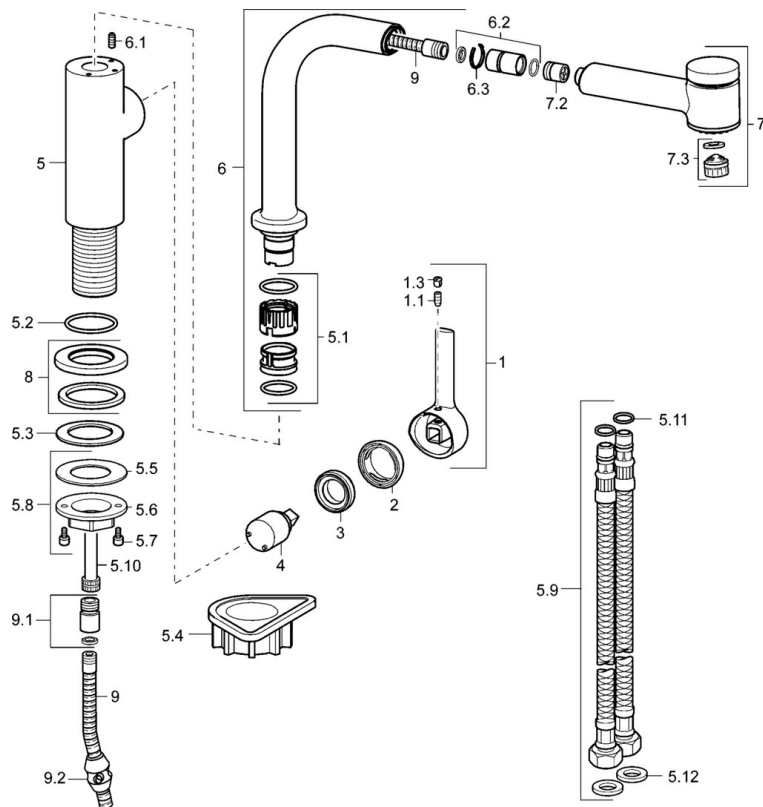
EN Standard **EN 817**
 Geräuschklasse **I (ISO 3822)**

Zulassungen und Deklarationen

Konformitätserklärung **DoC**



Ersatzteile



SP54912283

	Name	Art.-Nr.
1	Hebel, 2.5	59913985
1.1	Schraube, M5x8, SW2.5	59904755
1.3	Blindstopfen	59913762
2	Abdeckkappe	59913957
3	Gegenmutter, M32x1, SW24	59913958
4	Kartusche, 2.5	59913914
5.1	Dichtungskit	59914027
5.2	O-Ring, 35x2.5	59905020
5.3	Dichtung, 48x33.5x2	59902283
5.4	PVC-Befestigungsplatte	59910008
5.8	Befestigungssatz	59913479
5.9	Anschlußschlauch, M18x1,G3/8, L=650	59914036
5.10	Anschlussrohr, M8x1-M14x1, L=214 Ausgelaufen	59914035
5.11	O-Ring, 6x1.4	59913266
5.12	Dichtung, 9.5x14.4x2	59912551
6	Auslauf Ausgelaufen	59914026
6.1	Befestigungsschraube, M4x8	59913989
6.2	Anschlussnippel	59914029
7	Ausziehbarer Auslauf	59914034
7.2	Rückschlagventil, DN8	59914030
7.3	Luftsprudler, M22/M24 B	59905901
7.3	Luftsprudler, M18.5x1 HC TJ B, (2018-)	59914031
8	Rosette, d 55 mm	59913963
9	Schlauch, L=1400	59914032
9.1	Übergangsmutter	59914028
9.2	Gegengewicht	59914039