

## Talis M54

### Einhebel-Küchenmischer 210, Ausziehbrause, 2jet

Oberfläche: **Edelstahl Finish** Artikelnummer: **72800800**



#### Beschreibung

##### Merkmale

- ComfortZone 210
- Schwenkbereich einstellbar in 4 Stufen auf 60°, 110°, 150° oder 360°
- Laminarstrahl, Brausestrahl
- Brausestrahl arretierbar, Strahlumstellung durch Tastendruck und Strahlrückstellung automatisch durch Schließen der Armatur
- Quick-Connect Schlauch
- maximale Durchflussmenge bei 3 bar: 8 l/min
- Keramikmischsystem
- Temperaturbegrenzung einstellbar
- Rückflussverhinderer integriert
- für Durchlauferhitzer geeignet
- Auszugslänge bis zu 50 cm
- Hahnlochbohrung mit 35 mm erforderlich
- P-IX 29737/IOO

#### Technologie



#### Designpreise



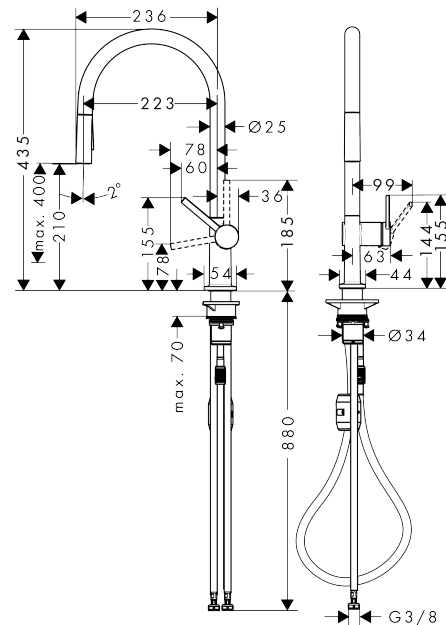
reddot winner 2020



#### Produktabbildung



#### Maßzeichnung



**Talis M54**

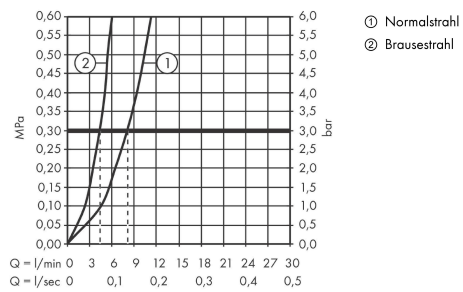
**Einhebel-Küchenmischer 210, Ausziehbrause, 2jet**

Oberfläche: **Edelstahl Finish**

Artikelnummer: **72800800**



**Durchflussdiagramm**

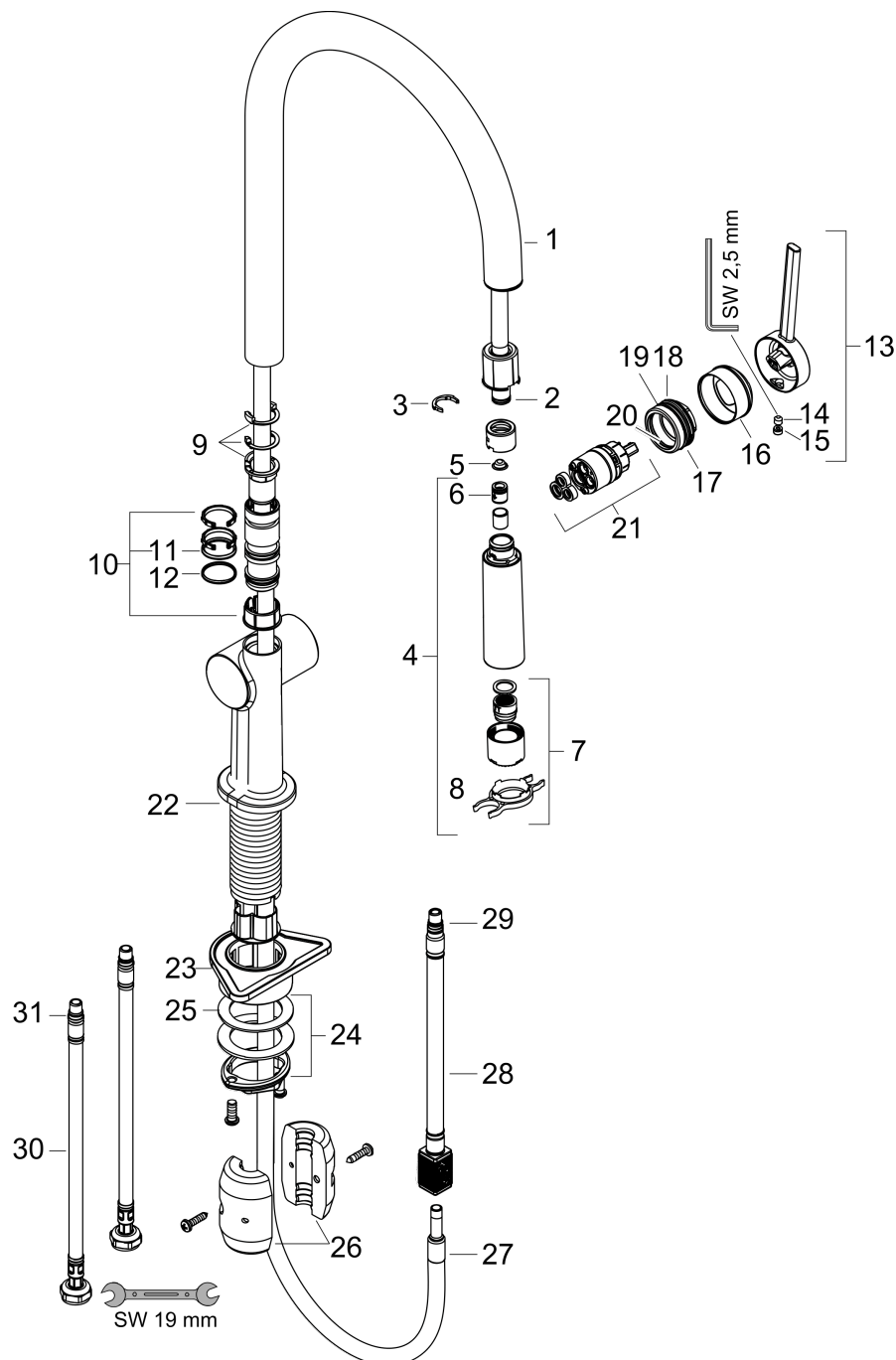


**Talis M54**  
**Einhebel-Küchenmischer 210, Ausziehbrause, 2jet**  
 Oberfläche: **Edelstahl Finish**    Artikelnummer: **72800800**



## Explosionszeichnung

Baujahr: >04/20



## Talis M54

Einhebel-Küchenmischer 210, Ausziehbrause, 2jet

Oberfläche: **Edelstahl Finish** Artikelnummer: **72800800**



### Ersatzteilliste

Baujahr: >04/20

Pos.	Beschreibung	Artikelnummer	PG	VE
1	Auslauf kpl.	93739800	12	1
2	O-Ring 8x2	98112000	1	1
3	Klammer	87684000	1	1
4	Ausziehbrause	93741800	62	1
5	Schmutzfangsieb	98516000	2	1
6	Rückflußverhinderer DW 10	96456000	3	1
7	Strahlformer	93342000	10	1
8	Serviceschlüssel	95910000	3	1
9	Anschlagring Set (60° / 110° / 150°)	94911000	5	1
10	Gleitring-Set	98365000	3	1
11	O-Ring 19x2	98426000	1	1
12	O-Ring 20x1,5	98197000	1	1
13	Griff	93736800	59	1
14	Madenschraube M5x5	98446000	1	1
15	Griffstopfen	93735610	3	1
16	Kappe	93737800	59	1
17	Mutter	93738000	10	1
18	O-Ring 25x1,5	98146000	2	1
19	O-Ring 30x1,5	98433000	1	1
20	O-Ring 29x2	98391000	1	1
21	Kartusche kpl.	93740000	13	1
22	O-Ring 36x3	98052000	1	1
23	Befestigungsteil	97523000	2	1
24	Schaftbefestigung kpl. (Ø 34)	95049000	5	1
25	Gleitring	97548000	1	1
26	Gewicht	92500000	9	1
27	Schlauch	93745000	12	1
28	Schlauch	93744000	10	1
29	O-Ring 7x1,5	98422000	1	1
30	Anschlussschlauch 900 mm M8x0,75 G3/8	93746000	9	1
31	O-Ring 6,6x1,6	93019000	1	1
a	Adapter Set	93395000	7	1