

## Zesis M33

**Einhebel-Küchenmischer, 150, Ausziehbrause, 2jet**  
 Oberfläche: **Mattschwarz** Artikelnummer: **74800670**



### Beschreibung

#### Merkmale

- ComfortZone 150
- Schwenkbereich 150°
- Laminarstrahl, Brausestrahl
- Brausestrahl arretierbar, Strahlumstellung durch Tastendruck und Strahlrückstellung automatisch durch Schließen der Armatur
- Quick-Connect Schlauch
- maximale Durchflussmenge bei 3 bar: 8,2 l/min
- Keramikmischsystem
- Temperaturbegrenzung einstellbar
- Rückflussverhinderer integriert
- für Durchlauferhitzer geeignet
- Auszugslänge bis zu 50 cm
- DVGW\_NW-6506DM0748
- PA-IX 17554/IO

### Technologie



### Designpreise



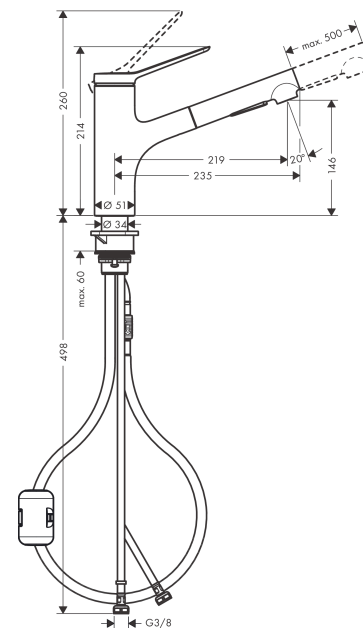
### Zertifikate / Nachhaltigkeit



### Produktabbildung



### Maßzeichnung

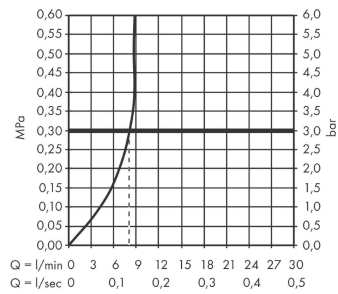


**Zesis M33**

**Einhebel-Küchenmischer, 150, Ausziehbrause, 2jet**  
 Oberfläche: **Mattschwarz** Artikelnummer: **74800670**



**Durchflussdiagramm**



**Zesis M33**

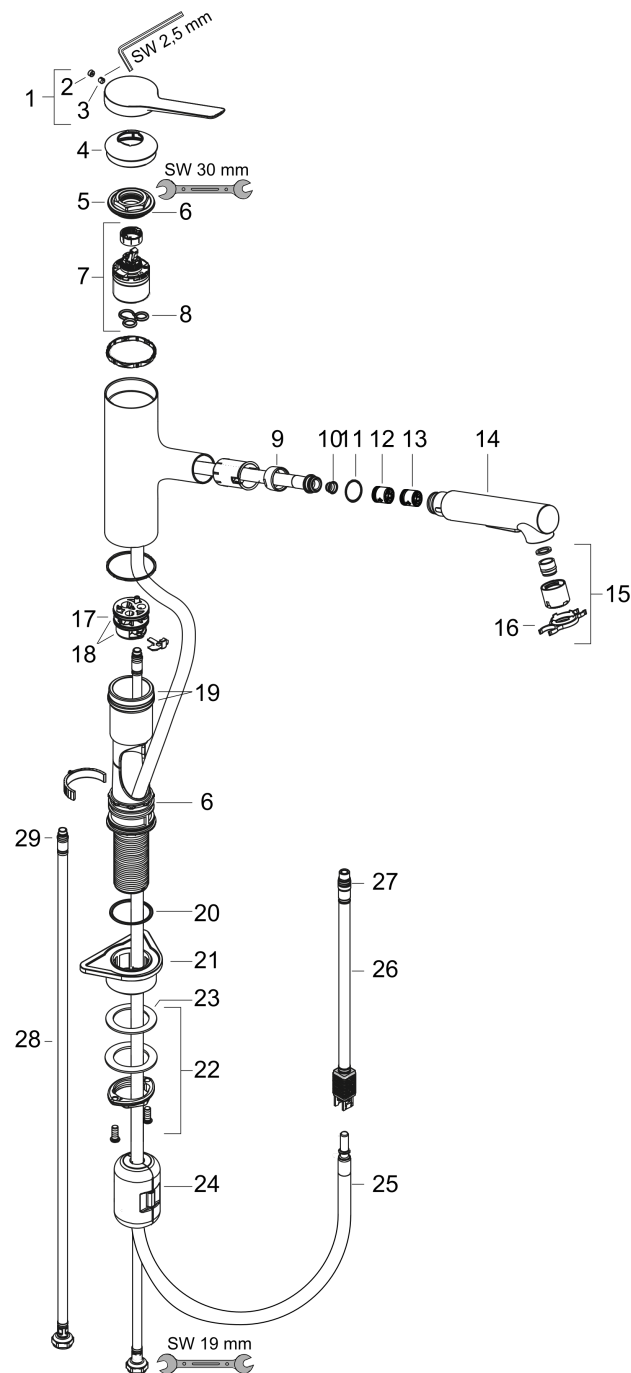
**Einhebel-Küchenmischer, 150, Ausziehbrause, 2jet**

Oberfläche: **Mattschwarz** Artikelnummer: **74800670**



**Explosionszeichnung**

Baujahr: >02/23



## Zesis M33

Einhebel-Küchenmischer, 150, Ausziehbrause, 2jet

Oberfläche: **Mattschwarz** Artikelnummer: **74800670**



### Ersatzteilliste

Baujahr: >02/23

| Pos. | Beschreibung                              | Artikelnummer | PG | VE |
|------|---|---------------|----|----|
| 1    | Griff                                     | 94390670      | 60 | 1  |
| 2    | Griffstopfen                              | 93735610      | 3  | 1  |
| 3    | Madenschraube M5x5                        | 98446000      | 1  | 1  |
| 4    | Kappe                                     | 94388670      | 53 | 1  |
| 5    | Mutter                                    | 94389000      | 9  | 1  |
| 6    | O-Ring 41x2                               | 98212000      | 1  | 1  |
| 7    | Kartusche kpl.                            | 93895000      | 10 | 1  |
| 8    | Dichtung                                  | 95008000      | 3  | 1  |
| 9    | Mutter                                    | 92755000      | 6  | 1  |
| 10   | Sieb                                      | 97735000      | 1  | 1  |
| 11   | O-Ring 18x1,5                             | 98231000      | 1  | 1  |
| 12   | Durchflussbegrenzer / Rückflußverhinderer | 87560000      | 3  | 1  |
| 13   | Rückflußverhinderer                       | 87561000      | 3  | 1  |
| 14   | Ausziehbrause                             | 94395670      | 62 | 1  |
| 15   | Strahlregler laminar M22x1 (15 l/min)     | 95909000      | 10 | 1  |
| 16   | Serviceschlüssel                          | 95910000      | 3  | 1  |
| 17   | Adapter für Kartusche                     | 95911000      | 6  | 1  |
| 18   | O-Ring 30x2                               | 98186000      | 1  | 1  |
| 19   | O-Ring 37x3                               | 98476000      | 1  | 1  |
| 20   | O-Ring 36x2,5                             | 98190000      | 1  | 1  |
| 21   | Befestigungsteil                          | 97523000      | 2  | 1  |
| 22   | Schaftbefestigung kpl. (Ø 34)             | 95049000      | 5  | 1  |
| 23   | Gleitring                                 | 97548000      | 1  | 1  |
| 24   | Gewicht                                   | 92500000      | 9  | 1  |
| 25   | Schlauch 1,25 m                           | 95506000      | 12 | 1  |
| 26   | Anschlußschlauch 600 mm                   | 92264000      | 9  | 1  |
| 27   | O-Ring 7x1,5                              | 98422000      | 1  | 1  |
| 28   | Anschlussschlauch 600 mm M8x0,75 G3/8     | 96510000      | 7  | 1  |
| 29   | O-Ring 6,6x1,6                            | 93019000      | 1  | 1  |
| a    | Griffadapter                              | 94875000      | 2  | 1  |