

Zesis M33

Einhebel-Küchenmischer 160, Vorfenstermontage, 1jet

Oberfläche: **Chrom** Artikelnummer: **74805000**



Beschreibung

Merkmale

- ComfortZone 160
- Schwenkbereich 150°
- Vorfenstermontage, umlegbar
- Sockelhöhe Vorfenstermontage: 51 mm
- Normalstrahl
- maximale Durchflussmenge bei 3 bar: 11,6 l/min
- Keramikmischsystem
- für Durchlauferhitzer geeignet
- DVGW_NW-6506DM0748
- P-IX 17555/IA

Technologie



Designpreise



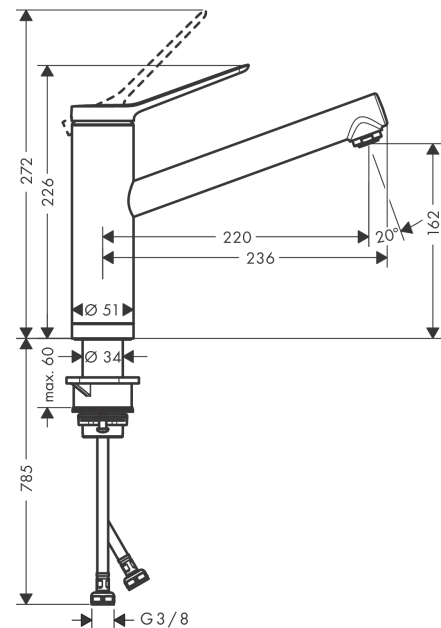
Zertifikate / Nachhaltigkeit



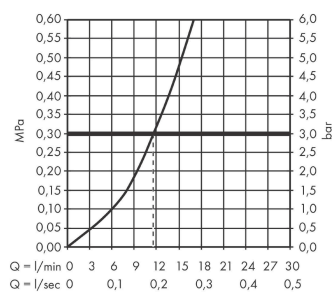
Produktabbildung



Maßzeichnung



Durchflussdiagramm

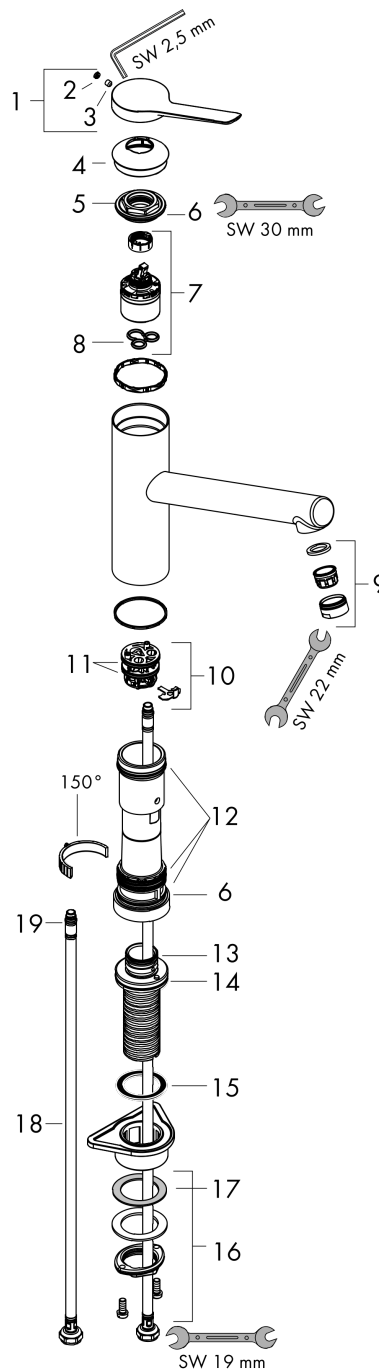


Zesis M33
Einhebel-Küchenmischer 160, Vorfenstermontage, 1jet
 Oberfläche: **Chrom** Artikelnummer: **74805000**



Explosionszeichnung

Baujahr: >10/21



Zesis M33
Einhebel-Küchenmischer 160, Vorfenstermontage, 1jet
 Oberfläche: **Chrom** Artikelnummer: **74805000**



Ersatzteilliste

Baujahr: >10/21

Pos.	Beschreibung	Artikelnummer	PG	VE
1	Griff	94390000	10	1
2	Griffstopfen	93735610	3	1
3	Madenschraube M5x5	98446000	1	1
4	Kappe	94388000	3	1
5	Mutter	94389000	9	1
6	O-Ring 41x2	98212000	1	1
7	Kartusche kpl.	93895000	12	1
8	Dichtung	95008000	3	1
9	Luftsprudler M24x1 (15 l/min)	13913000	98	1
10	Adapter für Kartusche	98750000	4	1
11	O-Ring 30x2	98186000	1	1
12	Dichtungsset	98702000	3	1
13	O-Ring 25x2	98389000	1	1
14	O-Ring 39x2	98158000	1	1
15	Befestigungsteil	97523000	2	1
16	Schaftbefestigung kpl. (Ø 34)	95049000	5	1
17	Gleitring	97548000	1	1
18	Anschlussschlauch	94267000	9	1
19	O-Ring 6,6x1,6	93019000	1	1