

Zesis M33

Einhebel-Küchenmischer 150, Niederdruck/offene Warmwasserbereiter, 1jet

Oberfläche: **Chrom** Artikelnummer: **74806000**



Beschreibung

Merkmale

- für offene Warmwasserbereiter (drucklos)
- ComfortZone 150
- Schwenkbereich einstellbar in 3 Stufen auf 60°, 110° oder 360°
- Laminarstrahl
- maximale Durchflussmenge bei 3 bar: 4 l/min
- Keramikmischsystem
- Temperaturbegrenzung einstellbar
- nicht für Durchlauferhitzer geeignet
- EU-Taxonomie: max. 6 l/min - wesentlicher Beitrag (SC) möglich

Technologie



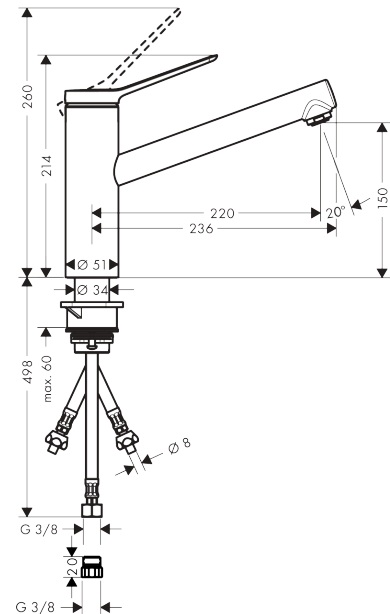
Designpreise



Produktabbildung



Maßzeichnung



Zesis M33

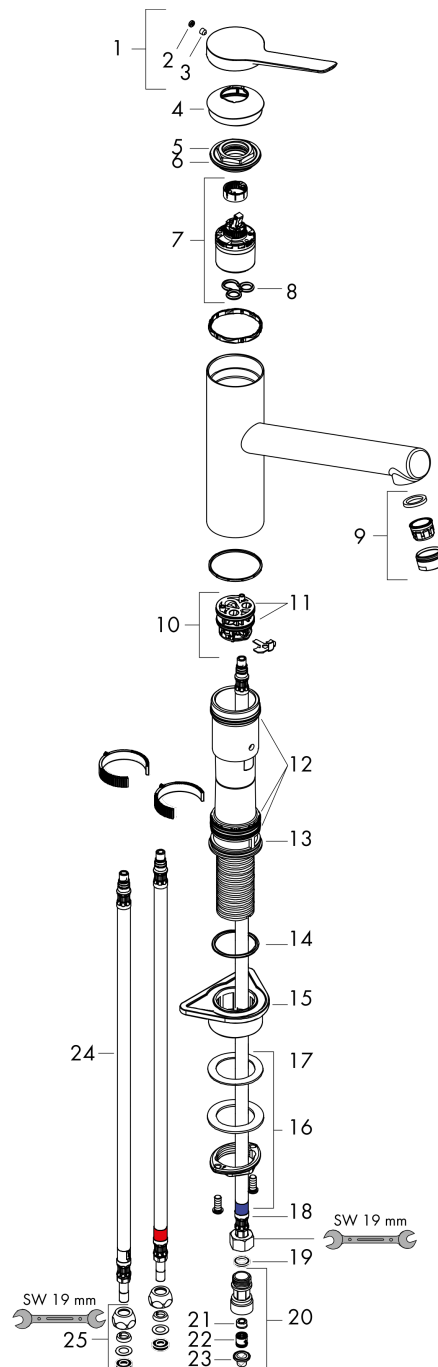
Einhebel-Küchenmischer 150, Niederdruck/offene Warmwasserbereiter, 1jet

Oberfläche: **Chrom** Artikelnummer: **74806000**



Explosionszeichnung

Baujahr: >01/23



Zesis M33

Einhebel-Küchenmischer 150, Niederdruck/offene Warmwasserbereiter, 1jet

Oberfläche: **Chrom** Artikelnummer: **74806000**



Ersatzteilliste

Baujahr: >01/23

Pos.	Beschreibung	Artikelnummer	PG	VE
1	Griff	94390000	10	1
2	Griffstopfen	93735610	3	1
3	Madenschraube M5x5	98446000	1	1
4	Kappe	94388000	3	1
5	Mutter	94389000	9	1
6	O-Ring 41x2	98212000	1	1
7	Kartusche kpl.	93895000	10	1
8	Dichtung	95008000	3	1
9	Strahlformer	94033000	3	1
10	Adapter für Kartusche	98750000	4	1
11	O-Ring 30x2	98186000	1	1
12	Dichtungsset	98702000	3	1
13	O-Ring 36x2,5	98190000	1	1
14	Befestigungsteil	97523000	2	1
15	Schaftbefestigung kpl. (Ø 34)	95049000	5	1
16	Gleitring	97548000	1	1
17	Anschlussschlauch 900 mm M8x0,75 G3/8	96316000	9	1
18	O-Ring 7x1,5	98422000	1	1
19	Dichtungsset	95581000	2	1
20	Rückflußverhindererpatrone	95051000	11	1
21	Durchflussbegrenzer / Rückflußverhinderer	95363000	8	1
22	Rückflußverhinderer DW 10	96456000	3	1
23	Siebdichtung	95291000	4	1
24	Anschlussschlauch 900 mm M8x0,75 8 mm	95693000	8	1
25	Quetschverschraubung	96444000	3	1