

## Vivenis

### Einhebel-Waschtischmischer 210 mit Schwenkauslauf ohne Ablaufgarnitur

Oberfläche: **Brushed Bronze** Artikelnummer: **75032140**



#### Beschreibung

##### Merkmale

- ComfortZone: 210
- Ausladung: 139 mm
- Auslaufhöhe: 209 mm
- Griffvariante: Hebelgriff
- Schwenkbereich 120°
- Strahlart: WaterfallStream
- maximale Durchflussmenge bei 3 bar: 5 l/min
- Keramikmischsystem
- Temperaturbegrenzung einstellbar
- für Durchlauferhitzer geeignet
- Anschlussart: G 3/8 Anschlussschläuche
- Anschlussgröße: DN15
- EU-Taxonomie: max. 6 l/min - wesentlicher Beitrag (SC) möglich
- DVGW\_NW-6506DM0706
- PA-IX 38059/IO

#### Technologie



#### Designpreise



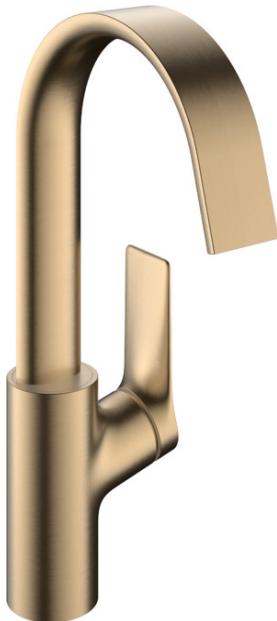
reddot winner 2021



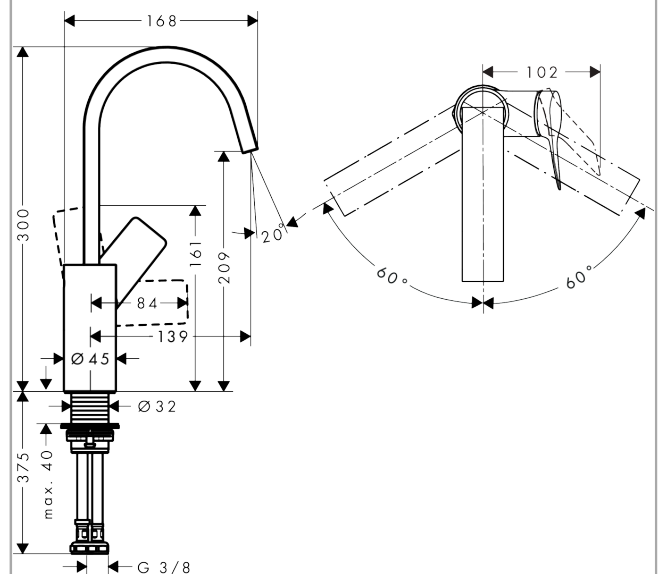
#### Zertifikate / Nachhaltigkeit



#### Produktabbildung



#### Maßzeichnung



# Vivenis

Einhebel-Waschtischmischer 210 mit Schwenkauslauf ohne Ablaufgarnitur

Oberfläche: **Brushed Bronze** Artikelnummer: **75032140**



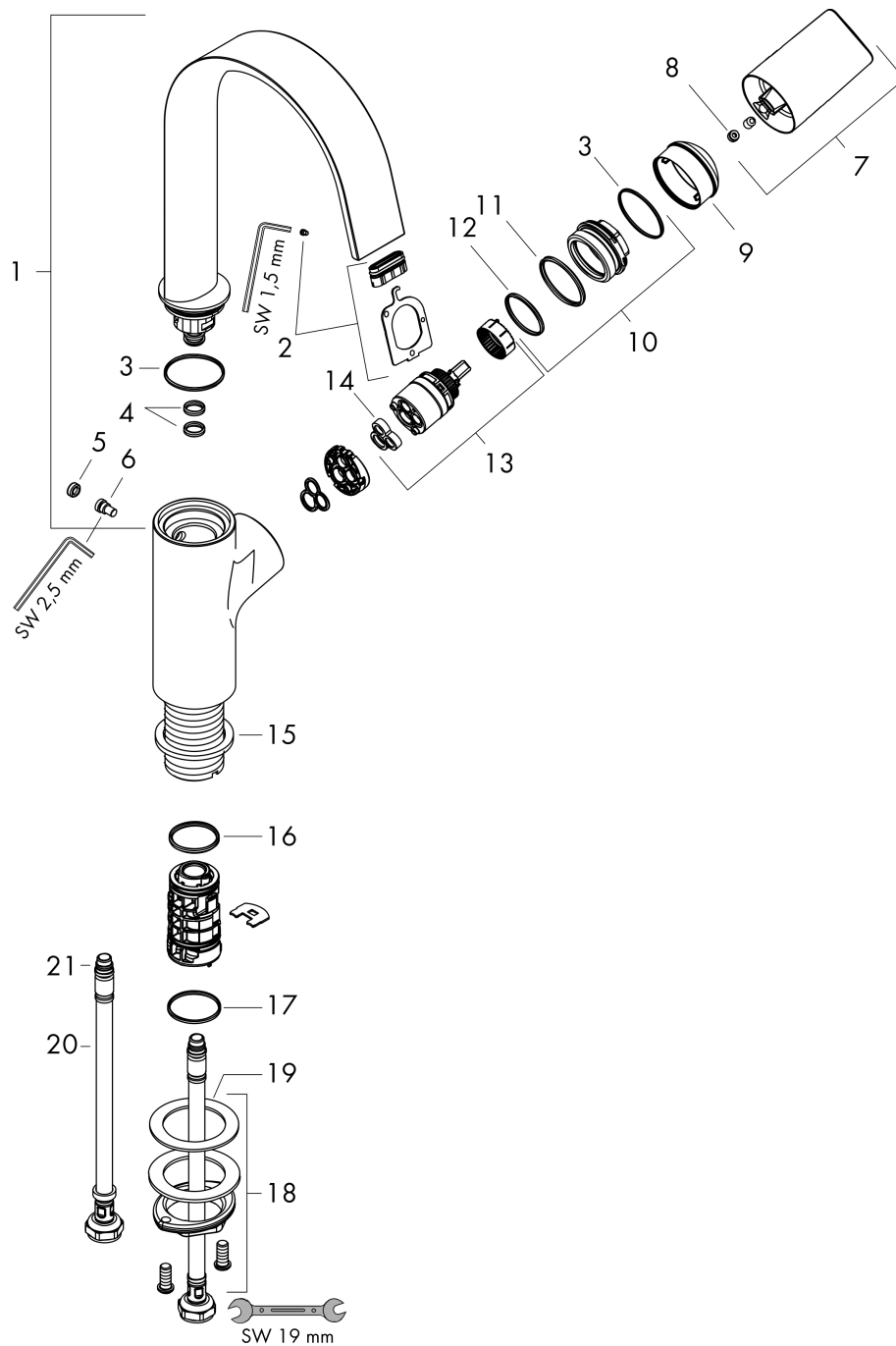
## Durchflussdiagramm





## Explosionszeichnung

Baujahr: >06/21



**Vivenis**
**Einhebel-Waschtischmischer 210 mit Schwenkauslauf ohne Ablaufgarnitur**

Oberfläche: **Brushed Bronze** Artikelnummer: **75032140**

**Ersatzteilliste**

Baujahr: &gt;06/21

Pos.	Beschreibung	Artikelnummer	PG	VE
1	Auslauf kpl.	94304XXX	16	-
2	Strahlformer	94275000	9	1
3	O-Ring 30x1,5	98433000	1	1
4	O-Ring 8x2	98112000	1	1
5	Stopfen	93087000	1	1
6	Schraube	93088000	9	1
7	Griff	94305000	10	1
8	Griffstopfen	94440460	1	1
9	Kappe	93737000	9	1
10	Mutter	92926000	5	1
11	O-Ring 29x2	98391000	1	1
12	O-Ring 25x1,5	98146000	2	1
13	Kartusche kpl.	93760000	13	1
14	Dichtung	93383000	4	1
15	Flachdichtung	98749000	2	1
16	O-Ring 24x2	98388000	1	1
17	O-Ring 26x1,5	98390000	1	1
18	Schaftbefestigung kpl. (Ø 32)	13961000	7	1
19	Gleitring	97548000	1	1
20	Anschlusschlauch 450 mm M8x0,75 G3/8	97206000	8	1
21	O-Ring 6,6x1,6	93019000	1	1
a	Schaftverlängerung 35 mm	13898000	12	1