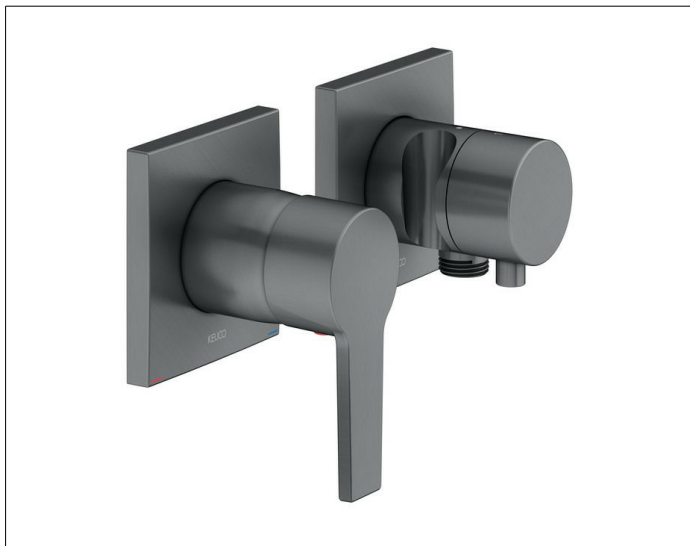


Edition 11

51151131222 Einhebelmischer Set UP für 2 Verbraucher mit Schlauchanschluss und Brausehalter

PRODUKT



ZEICHNUNG

PRODUKTBESCHREIBUNG

bestehend aus:

- Einhebelmischer

Mischwasserkartusche mit keramischen Dichtscheiben und Temperaturbegrenzung

Hebel, Hülse, Rosette (eckig) und Funktionseinheit geräuschgeprüft

- Umstellventil

für Schläuche mit konischer Mutter

Griff, Gehäuse, Rosette (eckig) und Umstellventil, eigensicher gegen Rückfließen, nach DIN EN 1717, geräuschgeprüft

OBERFLÄCHE

Schwarzchrom gebürstet

AUSSCHREIBUNGSTEXT

KEUCO EDITION 11 Einhebelmischer Set 51151131222, bestehend aus:

KEUCO Einhebelmischer UP DN15, 51151130002
Einhebelmischer mit hochwertiger PVD Beschichtung, Schwarzchrom gebürstet,
für Dusche und Wanne aus entzinkungsarmen Messing,
mit eckiger Rosette, frei positionierbar,
integrierter Einbautiefenausgleich von 80 - 110 mm,
Gehäuse schallentkoppelt, geräuschgeprüft, für Durchlauferhitzer geeignet,
hochwertige Mischwasserkartusche
mit keramischen Dichtscheiben und Temperaturbegrenzung,
Fertigset bestehend aus:
Hebel (EDITION 11), Hülse, Rosette (eckig) und Funktionseinheit,
Gesamthöhe mit Griff 130 mm, Rosette 90 x 90mm,
Stärke 10 mm, Gesamtausladung 80 mm,
passend für UP Funktionseinheit Art.-Nr. 59551000070

KEUCO IXMO 2-Wege Umstellventil
mit Schlauchanschluss und Brausehalter UP DN15, 59556131202
2-Wege Umstellventil mit hochwertiger PVD Beschichtung, Schwarzchrom gebürstet,
mit IXMO Griff Comfort und eckiger Rosette,
frei positionierbar, geräuschgeprüft, für Durchlauferhitzer geeignet,
integrierter Einbautiefenausgleich von 80-110 mm,
mit Justier-Möglichkeit bei Feinmontage
für Bedienteil und Rosette,
Schlauchanschluss G 1/2 Zoll,
Rosette 90 x 90 mm, Stärke 10 mm,
Gesamtausladung 80 mm,
Der Schlauchanschluss ist nach DIN EN 1717 eigensicher gegen Rückfließen.
Alle unterhalb der Wassereinlauflinie geplanten Einläufe
sind zu prüfen und ggf. entsprechend DIN 1988
gegen das Rückfließen zu sichern.
Fertigset bestehend aus:
Griff, Gehäuse, Rosette (rund) und Umstellventil,
passend für UP Funktionseinheit Art.-Nr. 59556000170

Benötigtes Zubehör: Grundkörper Set 59951002170
Bitte separat bestellen