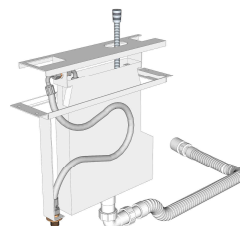
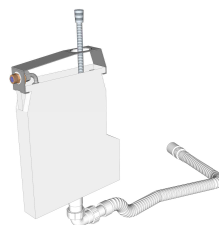
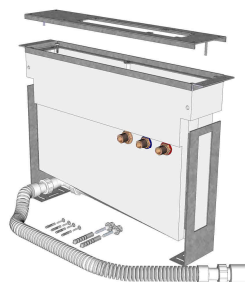


DE Montageanleitung

Montagesysteme
für Wannen-/
Fliesenrandmontage



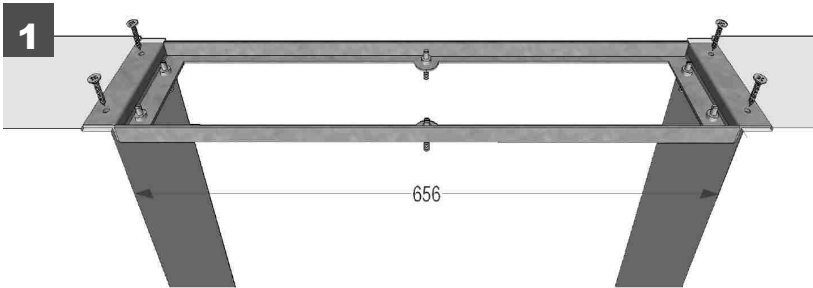
KRONENBACH

Wichtige Hinweise

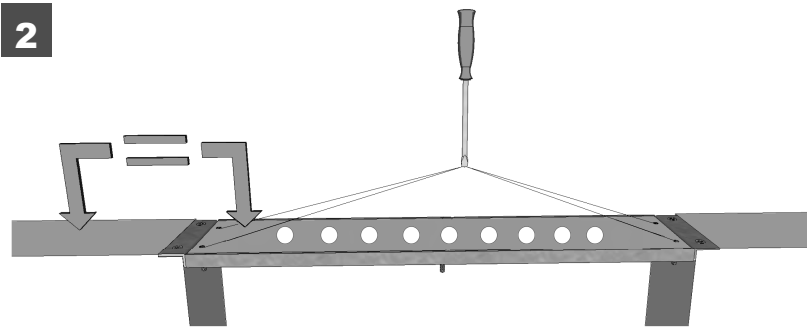


- Produkte aus unserem Hause sind ausschließlich durch sanitäre Fachhandwerker zu montieren.
- Unser Produkt muss nach den gültigen Normen montiert werden.
- Die Rohrleitungen müssen vor dem Einbau geprüft und gut gespült werden.
- Vor der Montage muss das Produkt auf Transportschäden untersucht werden. Nach Einbau des Produkts können Transport- bzw. Oberflächenschäden nicht anerkannt werden.

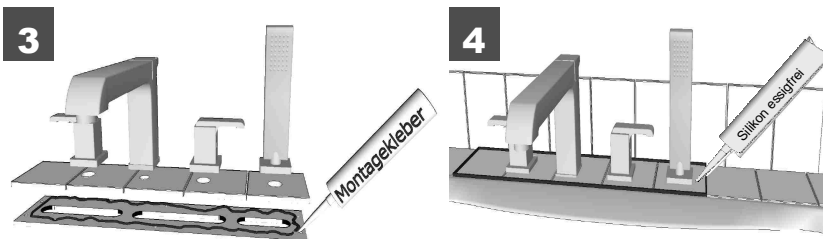
Installation Montageplatte für Armaturen ohne Blende



Montagerahmen auf Mauerwerk einhängen, ausrichten und befestigen. Mindestabstand zwischen Wand und Wannenrand **140mm**.

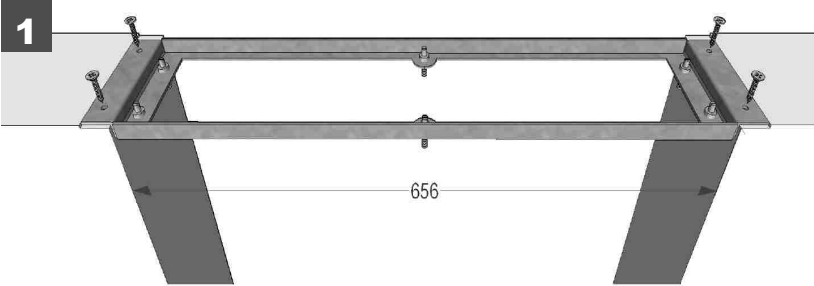


Armaturenrägerplatte in den Montagerahmen einlegen. Die Höhe und die Höhengleichheit kann mittels der 6 Stellschrauben justiert werden.

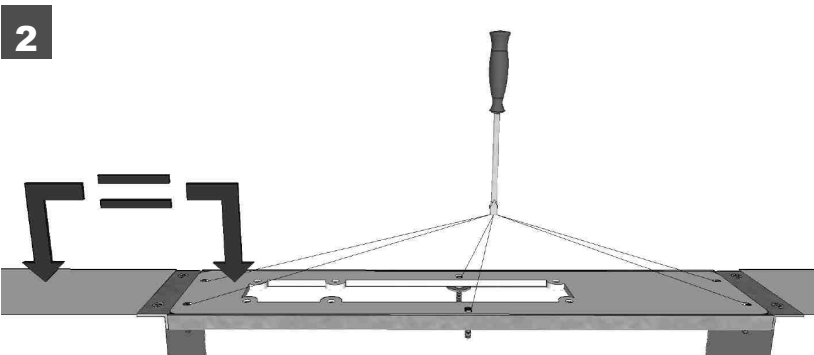


Fliesen bohren, ggf. zuschneiden und auf der Armaturenrägerplatte mit einem aushärtenden Kleber anbringen (3). Anschließend erfolgt die Montage der Armatur gemäß entsprechender Montageanleitung. Einsetzen der gefliesten Trägerplatte in Montagerahmen und ausfüllen der Fuge mittels essigsäurefreiem Silikon (4).

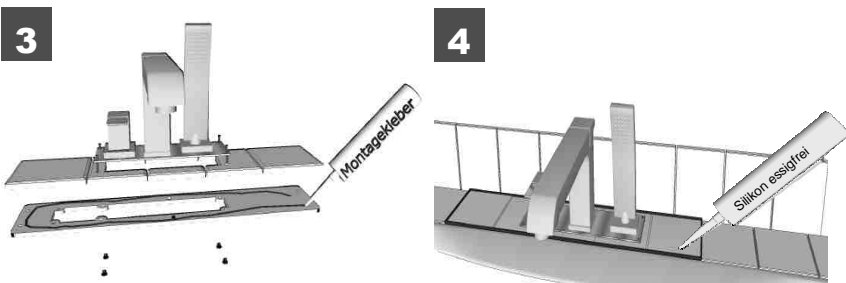
Installation Montageplatte für Armaturen mit Blende



Montagerahmen auf Mauerwerk einhängen, ausrichten und befestigen. Mindestabstand zwischen Wand und Wannenrand **140mm**.



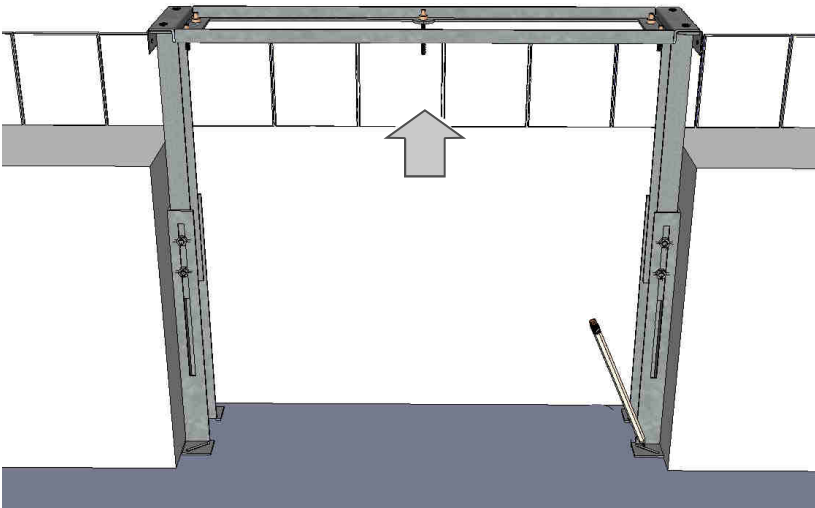
Armaturenrägerplatte in den Montagerahmen einlegen. Die Höhe und die Höhengleichheit kann mittels der 6 Stellschrauben justiert werden.



Fliesen bohren, ggf. zuschneiden und auf der Armaturenrägerplatte mit einem aushärtenden Kleber anbringen (3). Anschließend erfolgt die Montage der Armatur gemäß entsprechender Montageanleitung. Einsetzen der gefliesten Trägerplatte in Montagerahmen und ausfüllen der Fuge mittels essigsäurefreiem Silikon (4).

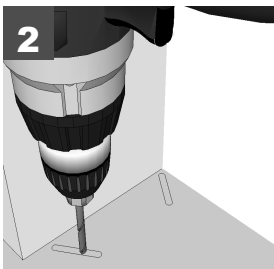
Installation Montagegestell

1

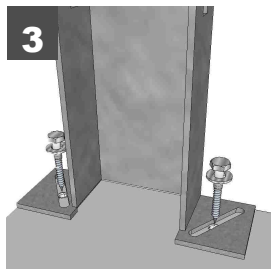


Montagegestell an vorgesehenen Ort aufstellen und Bohrungen anzeichnen.
Höhe mittels der 4 Muttern einstellen.
Mindestabstand zwischen Wand und Wannenrand **140mm**.

2



3

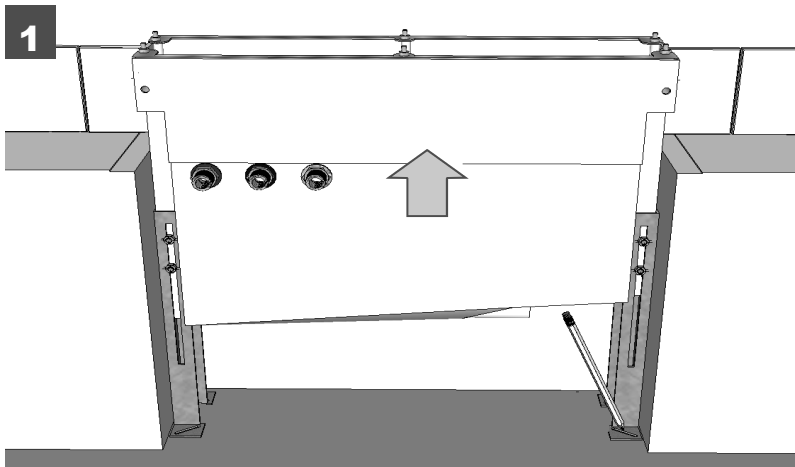


Montagegestell entfernen und an angezeichneten Stellen Bohren (2). Gestell platzieren und mit Dübeln und Schrauben befestigen (3). Muttern lösen, Montagerahmen auf die Höhe des Mauerwerks hinab gleiten lassen und fixieren.

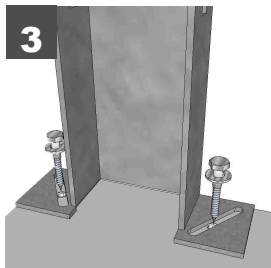
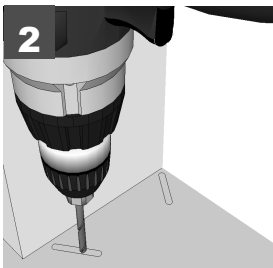
5

Die Installation der Montageplatte erfolgt gemäß Anleitung Seite 3 bzw. 4 Abbildung 3 und 4.

Installation Montagegestell mit Schlauchkasten

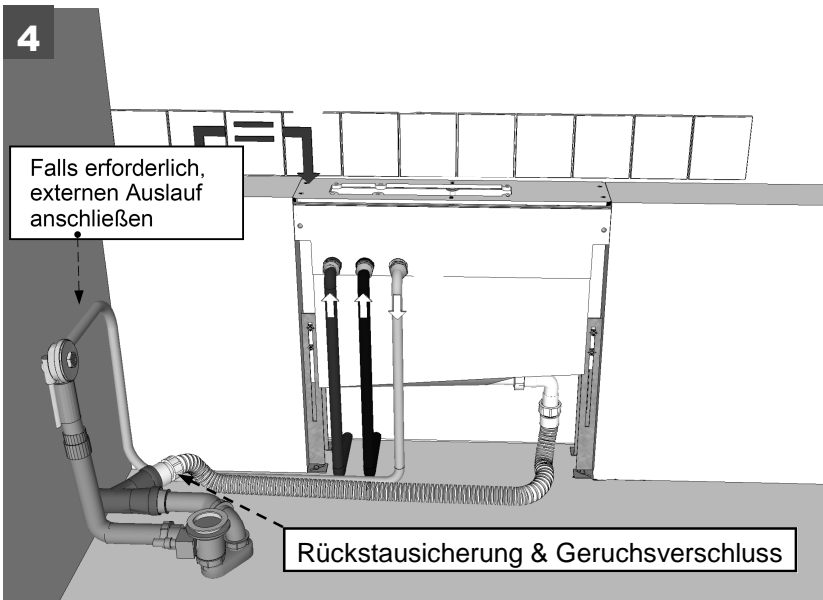


Montagegestell an vorgesehenen Ort aufstellen und Bohrungen anzeichnen.
Höhe mittels der 4 Muttern einstellen.
Mindestabstand zwischen Wand und Wannenrand **140mm**.



Montagegestell entfernen und an angezeichneten Stellen Bohren (2). Gestell platzieren und mit Dübeln und Schrauben befestigen (3). Muttern lösen, Montagerahmen auf die Höhe des Mauerwerks hinab gleiten lassen und fixieren.

Installation Montagegestell mit Schlauchkasten



Kalt- und Warmwasseranschluss herstellen. Falls erforderlich, externen Auslauf anschließen (wenn nicht auf Trägerplatte montiert). Ablaufschlauch am Schlauchkasten und an Abflussleitung anschließen.

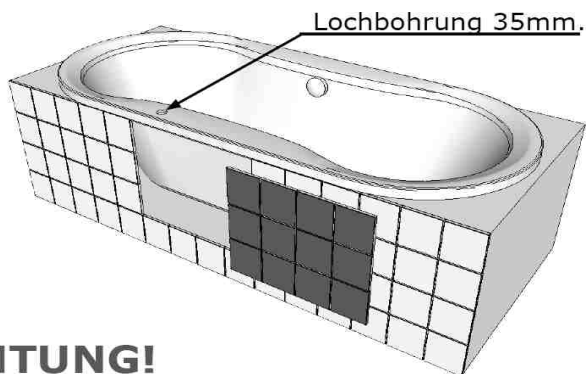
Nach Fertigstellung alle Zu- und Abläufe auf Dichtheit prüfen!

Montagehinweis: Die beiliegenden Anschlusswinkel dienen der Montageerleichterung der Wannenrandarmatur. Diese innerhalb des Schlauchkastens verwenden.

5

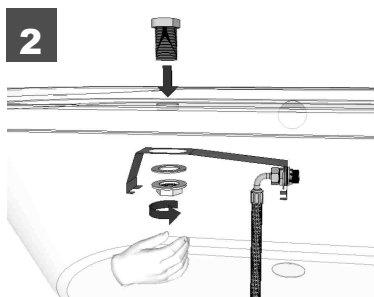
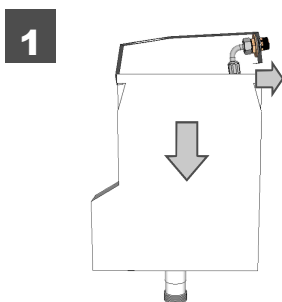
Die Installation der Montageplatte erfolgt gemäß Anleitung Seite 3 bzw. 4 Abbildung 3 und 4.

Installation Schlauchbox für Wannenrand

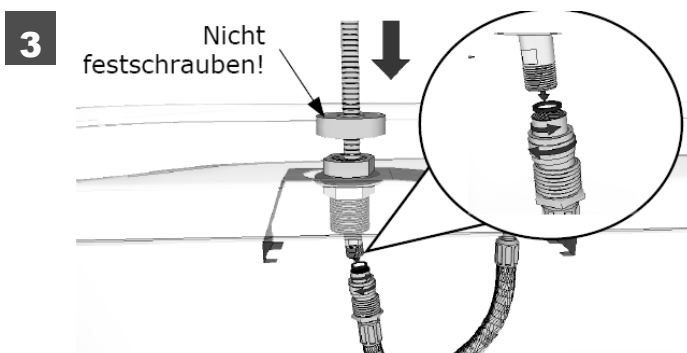


ACHTUNG!

Einbau einer Revisionsöffnung vorsehen!

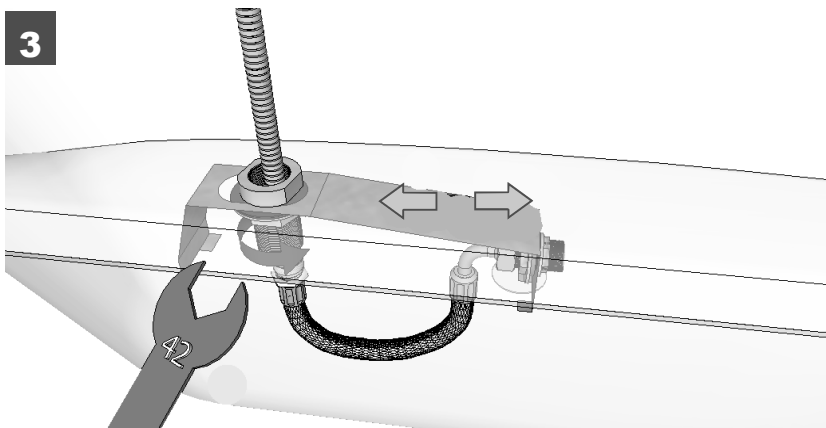


1. Schlauchkasten aus Haltebügel entfernen.
2. Wannenranddurchführung und Haltebügel im Wannenrand montieren.

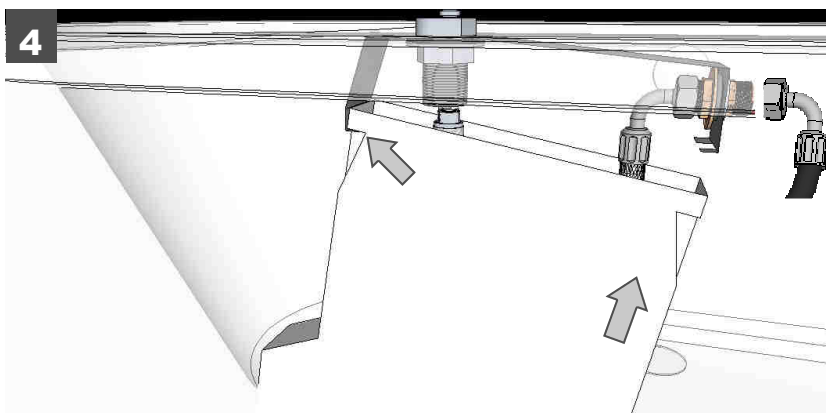


3. Brauseschlauch einführen und mit Panzerschlauch verbinden.

Installation Schlauchbox für Wannenrand

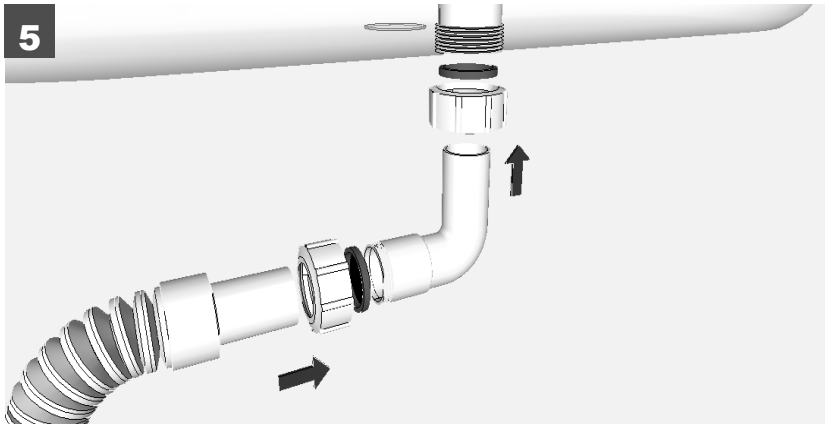


3. Haltebügel ausrichten und Wannenranddurchführung fest anziehen.

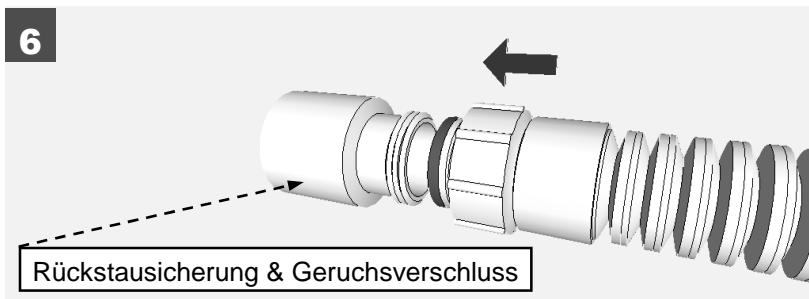


4. Schlauchkasten einsetzen und Wasseranschluss herstellen.

Installation Schlauchbox für Wannenrand



5. Ablaufanschluss an Schlauchkasten anschließen. Auf korrekten Sitz der Dichtungen achten.

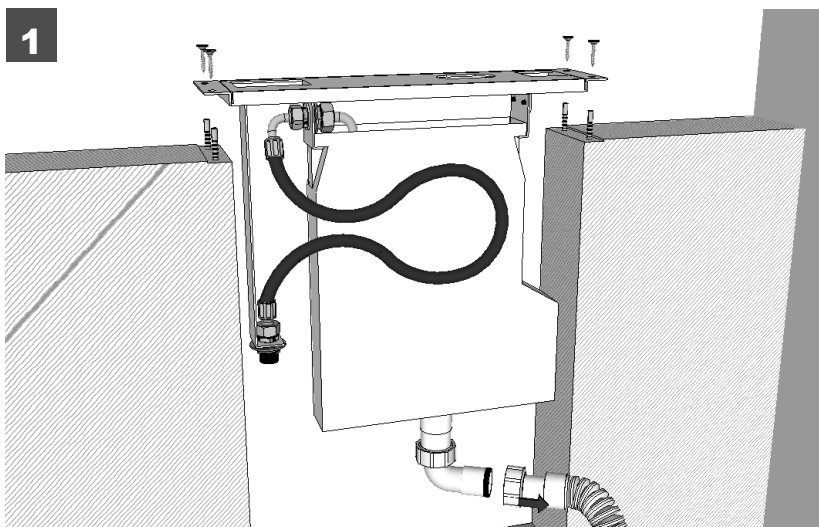


Rückstausicherung & Geruchsverschluss

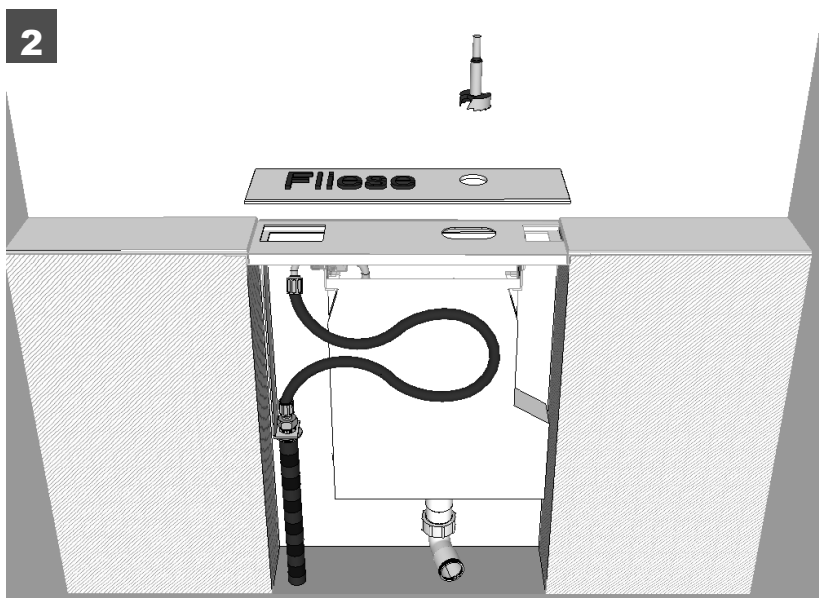
6. Ablaufschlauch an Abwassersystem anschließen.

Nach erfolgreicher Installation aller Zu- und Abläufe unbedingt alle Verbindungsteile auf Dichtheit prüfen!

Installation Schlauchbox für Fliesenrand

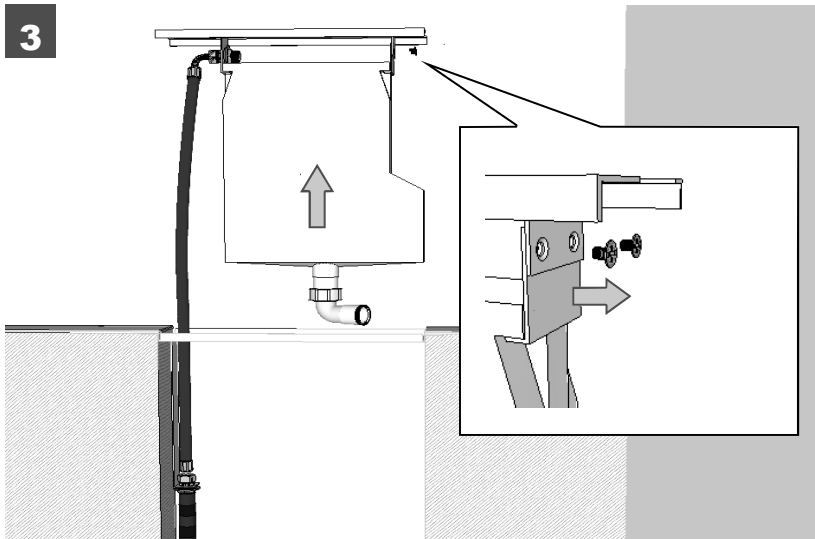


1. Montagerahmen auf Mauerwerk einhängen, ausrichten und befestigen.

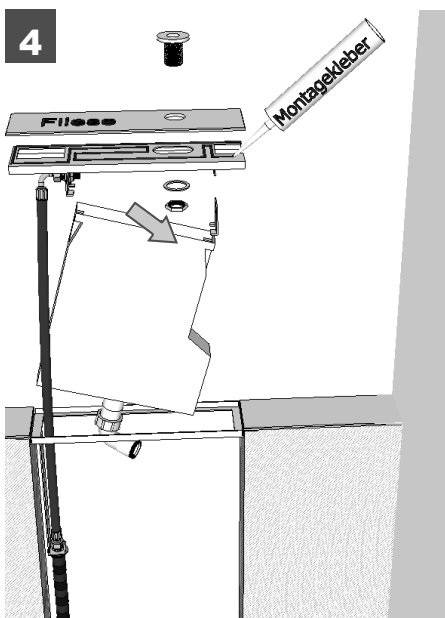


2. Fliesen bohren und ggf. zuschneiden. Wasseranschluss herstellen.

Installation Schlauchbox für Fliesenrand



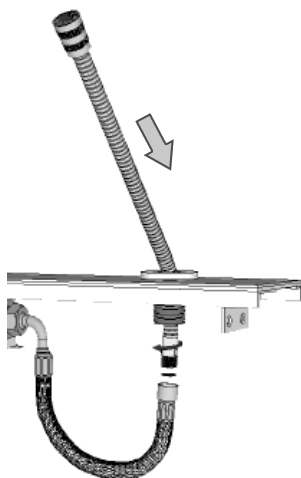
3. Trägerplatte mit Schlauchkasten aus Rahmen herausheben und die Verschraubung des Schlauchkastens lösen.



4. Schlauchkasten entfernen. Fliesen auf der Trägerplatte mit einem aushärtenden Kleber aufbringen. Wannenranddurchführung einsetzen und festziehen.

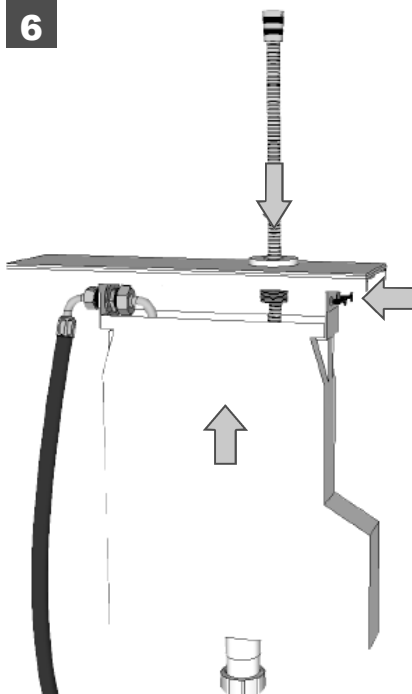
Installation Schlauchbox für Fliesenrand

5



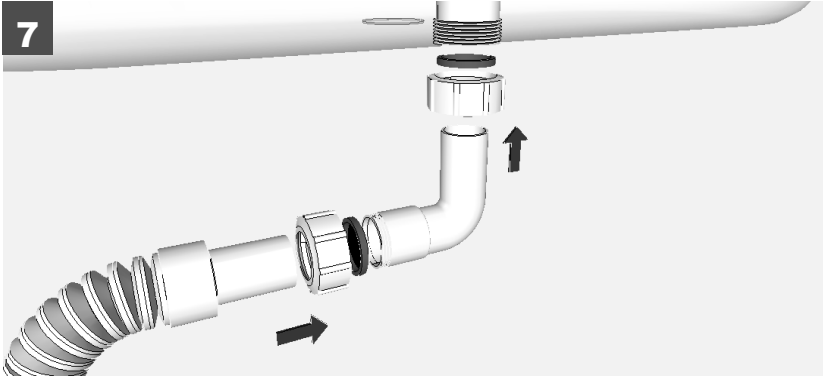
5. Brauseschlauch einführen und mit Panzerschlauch verbinden.

6

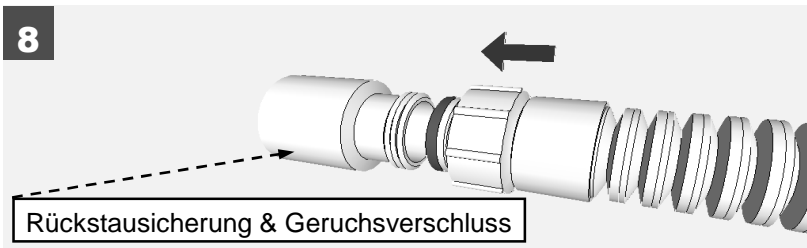


6. Schlauchkasten einsetzen, verschrauben und Brauseschlauch einschieben.

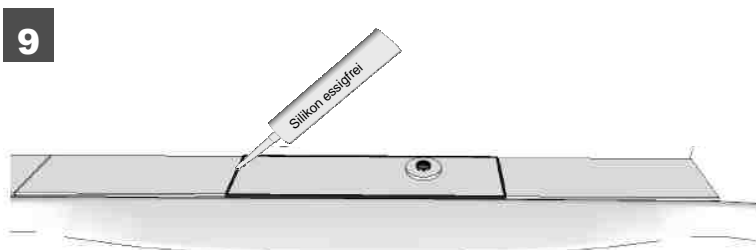
Installation Schlauchbox für Fliesenrand



7. Ablaufanschluss an Schlauchkasten anschließen. Auf korrekten Sitz der Dichtungen achten.



8. Ablaufschlauch an Abwassersystem anschließen.

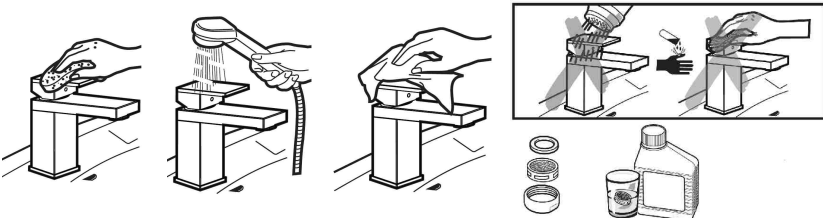


9. Einsetzen der gefliesten Trägerplatte und ausfüllen der Fuge mittels essigsäurefreiem Silikon.

Nach erfolgreicher Installation aller Zu- und Abläufe unbedingt alle Verbindungsteile auf Dichtheit prüfen!

Reinigung

- Es dürfen nur Reinigungsmittel verwendet werden, die für die jeweilige Oberfläche geeignet sind.
- Die Reinigung sollte bedarfsgerecht und nach Gebrauchsanweisung des verwendeten Reinigungsmittels erfolgen.
- Sprühreiniger keinesfalls direkt auf die Armaturen und Accessoires sprühen, sondern auf ein Reinigungstuch aufbringen und damit die Reinigung durchführen. Der feine Sprühnebel kann in Öffnungen und Spalten unserer Produkte eindringen und dort Schäden verursachen.
- Benutzen Sie keine chlorhaltigen oder stark aggressive Reiniger, Spiritus, Bleichmittel oder Verdünner. Diese können zu Oberflächenkorrosion und Fleckenbildung führen. Abrasiv wirkende Reinigungshilfsmittel und Geräte, wie Scheuermittel, Padschwämme und Mikrofasertücher, dürfen ebenfalls nicht verwendet werden.
- Zur schonenden Reinigung bitte nur leicht säurehaltige Reiniger benutzen.
- Nach kurzer Einwirkzeit und erfolgter Reinigung, muss das Produkt mit ausreichend klarem Wasser abgespült werden, um eventuell verbliebene Produktanhaftungen von Reinigungsmitteln und Verschmutzungen zu entfernen.
- Auch Körperreinigungsmittel, wie z.B. Seife, Shampoo, Duschgel können Schäden verursachen. Diese Substanzen müssen ebenfalls sorgfältig abgespült werden.
- Achtung: Vermeiden Sie bitte den Kontakt zwischen unseren Edelstahl-Produkten und eisenhaltigen Materialien (wie z.B. Pad-Schwämmen, Stahlwolle und eisenhaltigem Wasser). Der Kontakt würde zu einer rostähnlichen Fleckenbildung auf der Oberfläche führen.





KRONENBACH