



## MONTAGEANLEITUNG & GARANTIEBEDINGUNGEN

### ACHTUNG! BITTE MONTAGEANLEITUNG + GARANTIEBEDINGUNGEN AN DEN ENDKUNDEN ÜBERTRAGEN!

Glückwunsch zu Ihrem Kauf, Sie haben sich für ein hochwertiges Badezimmermöbel von sehr hoher Qualität entschieden, was mit den besten Materialien gefertigt wurde. Type ist ein Produkt der Firma Thebalux BV.

#### GARANTIEBEDINGUNGEN UND WARTUNGSANWEISUNGEN

##### GARANTIE

- Thebalux B.V. in Zutphen gewährt 5 Jahre Garantie auf Produktionsfehler des gelieferten Möbels. 1 Jahr Garantie gilt für die elektrischen Komponenten (Transformator / Konverter / Lampen usw.), 2 Jahre Garantie auf LED Spiegel, LED Beleuchtung und unseren Waschtischen. Jeder Artikel wird sorgfältig geprüft. Bei falscher oder unzureichender Wartung / Montage, erlischt (entfällt) die Garantie für Ihre Möbel. Um dies zu verhindern, möchten wir Ihnen die folgenden Gebrauchsanweisungen und Reinigungshinweise geben.

##### Die Gewährleistungsfrist beginnt am Tag der Lieferung und wird ausgeschlossen bei:

- Nicht ausreichend belüfteten Räume
- Leckagen
- Falsche Installation
- Keine oder falsche Wartung / Pflege
- Bei unzureichenden Angaben im Servicefall. Fehlende Bilder, Nennung von Auftragsnummern oder Rechnungsnummern, genaue Fehlerbeschreibung.
- Wenn das Badmöbel an einer Badewanne oder Dusche ohne feste Trennwand platziert wird.
- Ein Möbelstück entlang einer Badewanne oder Dusche ohne feste Trennwand platziert wird.  
- Die Möbel müssen spritzwassergeschützt sein!
- Im Falle von unsachgemäßen Anpassungen und Ergänzungen an unseren Produkten

#### GARANTIEBEDINGUNGEN:

1. Bitte prüfen Sie VOR der Installation der Möbel, diese auf ggf. vorhandene Mängel oder Fehler. Diese müssen uns vor der Installation gemeldet werden. Montiert heißt akzeptiert!
2. Stellen Sie sicher, dass die Schubladen während der Montage eingebaut sind. Dadurch wird verhindert, dass Bohrrückstände und Staub eindringen, wodurch die Schublade nicht mehr richtig schließen könnten.
3. Sorgen Sie für eine gute Belüftung im Badezimmerbereich. Regelmäßiges, bedarfsgerechtes Lüften vermeidet Kondenswasser, Schimmelbildung und das Aufquellen der Möbel. Solche Aufquellungen sind nicht von der Garantie abgedeckt.
4. Lassen Sie niemals nasse Handtücher oder Waschlappen über geöffneten Türen und Schubladen oder entlang der Waschtischplatten hängen, da dies zu einem Aufquellen der Möbel führen kann. Auch diese Aufquellungen sind nicht von der Garantie abgedeckt.
5. Die maximale Wassertemperatur für Waschtischplatten und Waschtische beträgt 65 ° C. Überprüfen Sie hierzu Ihre eingestellte Kessel- bzw. Wassertemperatur.
6. Stromanschlüssen müssen von einem qualifizierten Elektrofachmann durchgeführt werden.
7. Wenn die Möbel nach der Benutzung des Badezimmers feucht sind, sollten Sie sie sofort trocknen. Dies dient dazu, ein Aufquellen der Möbel zu verhindern. Aufquellungen sind nicht von der Garantie abgedeckt.
8. Mögliche Oxidationen an den Rändern der Spiegeltüren wird durch äußere Einflüsse verursacht, nicht durch das Produkt selbst. Diese sind nicht von der Garantie abgedeckt. Halten Sie die Spiegelränder immer trocken und frei von aggressiven Reinigern.
9. Stellen Sie sicher, dass Sie zwischen dem Waschtisch/Waschtischplatte und Unterschrank ein säurefreien Silikon-Kit als Versiegelung verwendet wird. Wenn der Unterschrank-Korpus so nicht versiegelt ist, ist das Aufquellen außerhalb der Garantie.
10. Farb- und Farbtonabweichungen haben keinen Anspruch auf Reklamationen.



## MONTAGEANLEITUNG & GARANTIEBEDINGUNGEN

### REINIGUNGSHINWEISE:

1. Die Badmöbel werden am besten mit einem feuchten, aber nicht zu feuchten Lappen oder einem weichen Schwamm gereinigt. Stellen Sie sicher, dass keine Feuchtigkeit zurückbleibt, wenn nötig sofort mit einem trockenen Tuch abwischen.
2. Verwenden Sie keine aggressiven Reinigungsmittel oder Schleifmittel. Ein Haushaltsreiniger (Allzweckreiniger) ist ausreichend. Wenn Sie noch hartnäckigen Schmutz haben, können Sie warmes Wasser und eine nicht aggressive Seife verwenden. Achten Sie bei Verwendung von Zahnpasta und Rasierschaum, diesen von den Möbeloberflächen und Waschtischen schnell feucht abzuwischen.
3. Obwohl Spiegel normalerweise einfach und leicht zu reinigen sind, müssen einige Vorsichtsmaßnahmen getroffen werden, um eine gleichmäßige Reflexion zu gewährleisten. Der sicherste Weg, um einen Spiegel zu reinigen, ist ein sauberes Tuch mit lauwarmem Wasser oder ein spezielles Reinigungsprodukt für Spiegel. Stellen Sie sicher, dass die Kanten nach der Reinigung und nach dem Duschen / Baden vollkommen trocken sind. Dies bedeutet, dass keine Reinigungsrückstände oder Feuchtigkeit an den Seiten oder am Rücken verbleiben dürfen, diese können Schäden verursachen.  
Sprühen Sie niemals ein Reinigungsmittel direkt auf dem Spiegel. Zuerst ein sauberes Tuch anfeuchten und dann die Spiegelseite abreiben. Verwenden Sie niemals saure, alkalische oder abrasive Produkte. Diese beeinflussen die Kanten und die Vorder- und Rückseite des Spiegels negativ und können zu Oxidation führen. Verwenden Sie niemals Reinigungsmittel mit viel Ammoniak.
4. Um die glänzende Oberfläche eines Keramikwaschtisches zu erhalten, kann der Waschtisch z.B. mit Clean and Shine behandelt werden. Dies ist bei Ihrem Sanitärhändler erhältlich. Dies trägt zur wasserabweisenden Wirkung bei. Bei Kalkablagerungen bitte verdünnten Essig verwenden. Lassen Sie es über Nacht im Keramik waschbecken stehen und reinigen Sie es anschließend wieder mit einem Allzweckreiniger.  
Die tägliche Reinigung ist mit einem gewöhnlichen, flüssigen und milden Reinigungsmittel anzuwenden. Schleifmittelhaltige Reinigungsmittel dürfen nicht verwendet werden. (Außer für Waschtische aus Mineralguss – separate Erläuterung). Weitere Informationen zur Reinigung und Pflege von Waschtischplatten finden Sie in dieser Installationsanleitung.

**Wenn die Möbel und Waschtische nicht vorschriftsgemäß gepflegt werden, wird die Garantie erlöschen. Schäden durch Unsachgemäße Verwendung fallen nicht unter die Gewährleistungspflicht von Thebalux.**

Trotz der großen Sorgfalt, mit der die Möbel behandelt werden, bitten wir Sie, die Möbel vor der Installation sehr genau zu prüfen.

**ALLE MONTAGE-, ELEKTRO- UND WASSERINSTALLATIONEN MÜSSEN VON FACHKUNDIGEM PERSONAL DURCHFÜHRT WERDEN. FÜR BESCHÄDIGTE MÖBEL GILT: MONTIERT IST AKZEPTIERT!**

**Wir empfehlen Ihnen, Ihre Badezimmermöbel von einem anerkannten Installateur installieren zu lassen.**

## BENÖTIGTES WERKZEUG

Bevor Sie beginnen, ist es ratsam, die notwendigen Werkzeuge vorzubereiten.

Für eine korrekte Montage benötigen Sie:

- Bohrer mit Dübel 8 mm. Passend für die jeweilige Wand
- Kreuz-Schraubendreher
- Wasserwaage
- Bleistift
- Zollstock / Maßband
- Wasserpumpenzange
- Hammer
- Kit / Kartuschenpistole / säurefreies Silikon
- Schalschutzset oder Ausgleichsmasse für keramische Waschtische

Die Möbel werden in den folgenden Schritten aufgehängt:

1. Montagesockel / Haken / Schienen auf der Wand montieren
2. Montage Unterschränke / Waschtische / Waschtischplatten / Aufsatzschalen
3. Lichtspiegel oder Spiegelschrank montieren
4. Hochschrank oder halb hohe Rahmen montieren

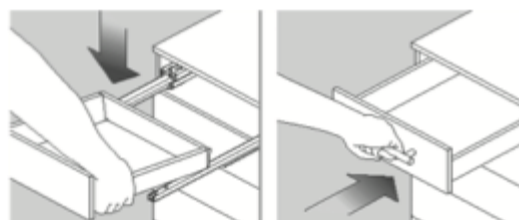
## SCHUBLADE ENTFERNEN ALLE TYPE MODELLE

- Um die Schubladen entfernen zu können, ziehen Sie die Schublade bis ungefähr zur Hälfte auf. Heben Sie die Schubladen-Front dann vorsichtig hoch, so dass die Schublade leicht nach oben gerichtet auf die Schubladenführung geführt wird. (Achtung, nicht mit viel Kraft hochziehen, sondern nur leicht etwas anheben). Dadurch dass die Schublade schräg auf die Schubladenführung steht, wird diese während des Herausziehens über einen Anschlag gehoben. Ziehen Sie die Schublade nun mit leichter Geschwindigkeit ganz auf. Die Schublade wird sich dann aus der Führung lösen. Wird die Schublade nicht angehoben, stoppt sie am Ende des Auszugswegs.



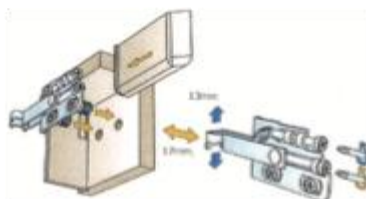
## SCHUBLADE MONTIEREN ALLE TYPE MODELLE

- Auf den Schubladenführungen links und rechts sind 2 Kunststoff Enden platziert. Beim wieder Einsätzen der Schublade auf die Führungen müssen diese beiden Ecken genau gegen die Rückseite Schubladenfront stoßen. Wenn die beiden Ecken nicht genau an die Rückseite der Front der Schublade ankommen, können Sie mit der Hand diese Ecken an die Front der Schublade ziehen, sie hören dann ein deutliches Klicken für die korrekte Verriegelung.



## MONTAGE UNTERSCHRANK

- Die Standardhöhe für die Oberkante von Waschtischen beträgt 90 cm, und für Aufbauwaschtische 95cm.
- Messen Sie die Bohrlöcher für die Schraubhaken oder Montageplatten, stellen Sie sicher, dass Wasser Zu- und Abläufe an der richtigen Stelle sind.
- Die angegebenen Abmessungen im Unterschränk beschrieben die Position der Schrankaufhänger. Berücksichtigen Sie dies bitte genau, wenn Sie die Montageplatten oder den Schraubhaken montieren.
- Die Einstellhaken am Möbelkorpus können dann in die Schraubhaken oder Montageplatten gehängt werden. Bohren Sie die Löcher für die Schraubhaken oder Montageplatten in der Wand. Bohren Sie noch nicht die Löcher für weitere Montagewinkel (falls vorhanden)! Setzen Sie die Dübel in die Wand und montieren Sie die mitgelieferten Schraubhaken oder Montageplatten. Der Schraubhaken müssen ca. 5 mm vor die Wand stehen.
- Bevor Sie den Schrank auf der Schrankhalterung (an der Innenseite des Unterschranks) an der Wand aufhängen, drehen Sie die Stellschraube an der Vorderseite der Schrankhalterung gegen den Uhrzeigersinn, um den Aufhänger nach außen zu stellen. Danach hängen Sie den Schrank an die Wand und stellen sicher, dass der Schrankaufhänger sicher auf dem Haken oder der Schiene sitzt. Stellen Sie nun mittels Wasserwaage und den beiden Stellschrauben am Schrankaufhänger den Schrank in Waage ein.



## EINSTELLEN / DEMONTAGE SCHUBLADENFRONT ALLE TYPE MODELLE



### Schraube 1 – Demontieren der Schubladenfront

- Achtung, bitte überprüfen Sie ob sich zur Verstärkung eine Metallecke an der Unterseite der Schublade befindet.
- Stellen Sie sicher, dass diese ggf. vorhandenen Ecke entfernt wird bevor sie die Schubladenfront abmontieren. Diese Ecke muss später wieder zurück montiert werden. Sie stärkt die Konstruktion der Schublade.
- Abmontieren: Die große Kreuzschraube (2) mit einer viertel Umdrehung drehen, die Schubladenfront löst sich nun. Führen Sie diesen Schritt auch an der anderen Seite durch.

### Schraube 2 – Horizontales Einstellen der Schubladenfront

- Einstellen nur möglich an der rechten Seite.
- Wichtig hierbei ist, dass Sie die möglicherweise verbaute Eckverbindung an der Unterseite der Schublade lösen, sonst ist ein Einstellen nicht möglich. Nach dem Einstellen, müssen Sie die Eckverbindung wieder an der gewählten Stelle montieren, sonst wird sich die Schubladenfront wieder an die vorher eingestellte Position zurück ziehen.
- Einstellen: Schraube andrehen: Front geht nach links, lösen der Schraube: Front geht nach rechts.

### Schraube 3 – Vertikales Einstellen der Schubladenfront

- Zuerst Verriegelung lösen der Schraube 4. Mit Schraube 3 können Sie die Höhe einstellen. Linksdrehung für Verstellung nach oben. Rechtsdrehung für Verstellung nach unten. Sobald sich die Front auf der gewünschten Höhe befindet, können Sie diese Position Fixieren, wenn Sie die Schraube 4 festdrehen.

### Schraube 4 – Verriegelung vertikal einstellen Schubladenfronts

- Anzuwenden wenn Sie die gewünschte Höhe des Ladenfronts verriegeln möchten.