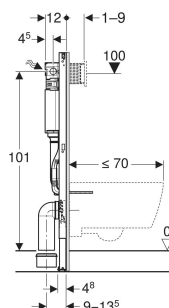
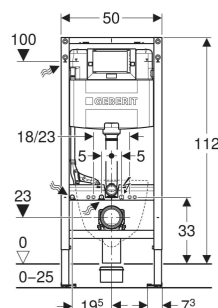


Geberit Duofix Element für Wand-WC, 112 cm, mit Omega UP-Spülkasten 12 cm



VERWENDUNGSZWECKE

- Für Metall- und Holzständerwände
- Für Geberit Duofix Systemwände
- Zum Einbau in teil- oder raumhohe Vorwände
- Zum Einbau in raumhohe Trennwände
- Für Fußbodenaufbauten 0–25 cm

EIGENSCHAFTEN

- Statisch selbsttragender Rahmen, mit Pulverbeschichtung korrosionsgeschützt
- Rahmen für Wand-WCs mit Anschlussmassen nach EN 33 und Ausladung bis 70 cm
- Mit Auszugsblech für seitliche Befestigung über dem Element an Metall- oder Holzprofilen oder an Geberit Duofix Systemständern
- Alternative Befestigungsposition für Wandanker
- Fußplatten drehbar, passend zum Einbau in U-Profil UW 50 und UW 75
- Fußplatten werkzeuglos in Geberit Duofix Systemschiene montierbar, ohne Zusatzkomponenten
- Fußstützen verzinkt korrosionsgeschützt, mit Rutschhemmung
- Anschlussbogen in verschiedenen Tiefenpositionen werkzeuglos montierbar, Verstellbereich 45 mm
- Geberit Omega Unterputzspülkasten 12 cm, kondenswassergedämmt

- Für Betätigung von vorne, für 2-Mengen-Spülung geeignet
- Bei Werkseinstellung sofortiges Nachspülen möglich
- Montage- und Instandhaltungsarbeiten am UP-Spülkasten werkzeuglos
- Wasseranschluss seitlich links oder hinten links
- Bauschutz für Serviceöffnung abklappbar, schützt vor Feuchtigkeit und Schmutz
- Mit Leerrohr für Wasserzuleitung für Geberit AquaClean Dusch-WCs und für Anschlusskabel
- Befestigungsmöglichkeit für Elektroanschluss sowie Power & Connect Box

TECHNISCHE DATEN

Fließdruck	10–1000 kPa
Wassertemperatur max.	25 °C
Spülmenge Werkseinstellung	6 / 3 l
Große Spülmenge	4 / 4.5 / 6 / 7.5 l
Einstellbereich	
Kleine Spülmenge	2–4 l
Einstellbereich	
Durchfluss bei 3 bar	0.16 l/s
Mindestfließdruck für	10 kPa
Berechnungsdurchfluss	
Berechnungsdurchfluss	0.09 l/s
Werkstoff	Stahl

LIEFERUMFANG

- Wasseranschluss R 1/2", MasterFix- und MeplaFix-fähig, mit integriertem Eckventil und Handrad
- Bauschutz für Serviceöffnung
- Anschlussset für WC, ø 90 mm
- Anschlussbogen 90° aus PE-HD, ø 90 mm
- Übergangsmuffe aus PE-HD, ø 90 / 110 mm
- Befestigungs- und Schutzmaterial

ZUBEHÖR

- Geberit Set Power & Connect Box, mit Zwischenboden mit Anschlussklemme
- Geberit Set Power & Connect Box und Netzteil für Element für Wand-WC
- Geberit Duofix Set Wandanker für Einzelmontage
- Geberit Duofix Set Wandanker für Einzel- und Systemmontage
- Geberit Duofix Set Wandankerverlängerungen
- Geberit Duofix Systemwinkel
- Geberit Duofix Befestigungsmaterial für Ständerabstand 50–57,5 cm
- Geberit Duofix Set Fußbefestigung an Rückwand
- Geberit Schallschutzset für Wand-WC
- Geberit Duofix Set Fußverlängerungen Länge 20 cm
- Geberit Bohrschablone für Wand-WC und Geberit AquaClean

Art.-Nr.	B cm	H cm	T cm	VE1 St.	VE2 St.		
111.060.00.2 Neu	50	112	12	1	12		

Neuer Artikel verfügbar ab 01.02.2025