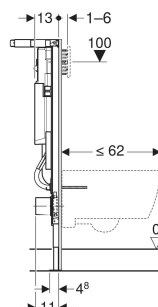
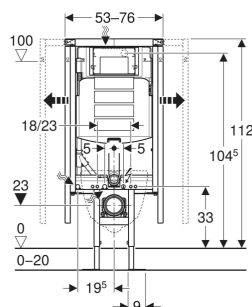


# Geberit Duofix Element für Wand-WC, 112 cm, mit Sigma UP-Spülkasten 12 cm, Ecklösung



## VERWENDUNGSZWECKE

- Für Metall- und Holzständerwände
- Zum Einbau in teil- oder raumhohe Vorwände
- Zur frei stehenden Montage mit einseitigem Wandanschluss
- Für Fußbodenaufbauten 0–20 cm
- Nicht geeignet für Geberit DuoFresh Module
- Nicht geeignet für Einschübe für Geberit DuoFresh Stick

## EIGENSCHAFTEN

- Statisch selbsttragender Rahmen, mit Pulverbeschichtung korrosionsgeschützt
- Rahmen für Wand-WCs mit Anschlussmassen nach EN 33 und Ausladung bis 62 cm
- Wandbefestigung variabel 30°–60°, beidseitig 10 cm ausziehbar
- Integrierte Beplankungsauflage vorne, oben und seitlich ausziehbar
- Mindest- und Maximalmaße für Grundfläche: B = 56/76 cm, T = 28/38 cm, Schenkellänge = 39,6/53,7 cm
- Fußstützen eingerückt für seitlichen Verzug der Abwasserleitung
- Fußstützen verzinkt korrosionsgeschützt

- Befestigung für Anschlussstutzen in verschiedenen Positionen werkzeuglos montierbar, Verstellbereich 45 mm
- Geberit Sigma UP-Spülkasten 12 cm, kondenswassergedämmt
- Für Betätigung von vorne, für 1-Mengen-, 2-Mengen- und Spül-Stopp-Spülung geeignet
- Bei Werkseinstellung sofortiges Nachspülen möglich
- Montage- und Instandhaltungsarbeiten am UP-Spülkasten werkzeuglos
- Wasseranschluss hinten oder oben mittig
- Bauschutz für Serviceöffnung ablängbar, schützt vor Feuchtigkeit und Schmutz
- Mit Leerrohr für Wasserzuleitung für Geberit AquaClean Dusch-WCs oder für Anschlusskabel
- Befestigungsmöglichkeit für Elektroanschluss

## TECHNISCHE DATEN

Fließdruck	10–1000 kPa
Wassertemperatur max.	25 °C
Spülmenge Werkseinstellung	6 / 3 l
Große Spülmenge	4 / 4.5 / 6 / 7.5 l
Einstellbereich	

Kleine Spülmenge	2–4 l
Einstellbereich	
Durchfluss bei 3 bar	0.16 l/s
Mindestfließdruck für	10 kPa
Berechnungsdurchfluss	
Berechnungsdurchfluss	0.09 l/s
Werkstoff	Stahl

## LIEFERUMFANG

- Wasseranschluss R 1/2", MasterFix- und MeplaFix-fähig, mit integriertem Eckventil und Handrad
- Bauschutz für Serviceöffnung
- Anschlussset für WC, ø 90 mm
- Anschlussstutzen aus PE-HD, ø 90 mm
- Übergangsmuffe aus PE-HD, ø 90 / 110 mm
- UP-Dose für Bohrloch ø 68 mm, für Elektroanschluss
- Anbindung für einseitigen Wandanschluss
- Befestigungs- und Schutzmaterial

## ZUBEHÖR

- Geberit Schallschutzset für Wand-WC
- Geberit Bohrschablone für Wand-WC und Geberit AquaClean

Art.-Nr.	B cm	H cm	T cm	VE1 St.	VE2 St.
111.390.00.6 Neu	53-76	112	13	1	10

Neuer Artikel verfügbar ab 01.06.2025