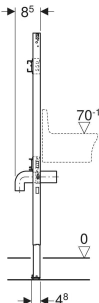
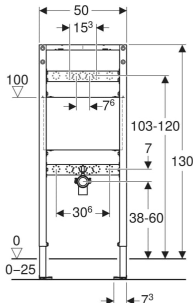


Geberit Duofix Element für Ausgussbecken, 130 cm, Wandarmatur Aufputz



VERWENDUNGSZWECKE

- Für Metall- und Holzständerwände
- Für Geberit Duofix Systemwände
- Zum Einbau in teil- oder raumhohe Vorwände
- Zum Einbau in raumhohe Trennwände
- Für Fußbodenaufbauten 0–25 cm
- Zur Montage von Ausgussbecken
- Für AP-Wandarmaturen

EIGENSCHAFTEN

- Statisch selbsttragender Rahmen, mit Pulverbeschichtung korrosionsgeschützt

- Mit Auszugsblech für seitliche Befestigung über dem Element an Metall- oder Holzprofilen oder an Geberit Duofix Systemständern
- Alternative Befestigungsposition für Wandanker
- Fußplatten drehbar, passend zum Einbau in U-Profile UW 50 und UW 75
- Fußplatten werkzeuglos in Geberit Duofix Systemschiene montierbar, ohne Zusatzkomponenten
- Fußstützen verzinkt korrosionsgeschützt, mit Rutschhemmung
- Montageplatte höhenverstellbar
- Montageplatte aus Furnierholz, wasserfest verleimt
- Baustoffklasse B2 nach DIN 4102-1, bzw. Klasse D-s2, d0 nach EN 13501-3

- Formaldehydabgabe Klasse A nach EN 1084, bzw. Klasse E 1 entsprechend nach EN 13936
- Befestigung für Anschlussbogen höhenverstellbar und schallgedämmt
- Traverse Armatur höhen- und tiefenverstellbar

LIEFERUMFANG

- 2 Anschlusswinkel Rp 1/2" / R 1/2", MF-fähig
- 2 Schalldämmunterlagen
- 2 Dämmhülsen
- Anschlussbogen aus PE-HD, ø 50 / 63 mm
- Dichtung ø 57 / 50 mm
- Dichtung ø 57 / 40 mm
- Befestigungsmaterial

Art.-Nr.	B cm	H cm	T cm	VE1 St.
111.450.00.2	50	130	8.3	1
Neu				

Neuer Artikel verfügbar ab 01.05.2025