

DATENBLATT

ART.-NR.	EAN	NAME
80000000	4015474278042	HANSABLUEBOX - UP-Rohbauset Bade- und Brausearmatur, G1/2

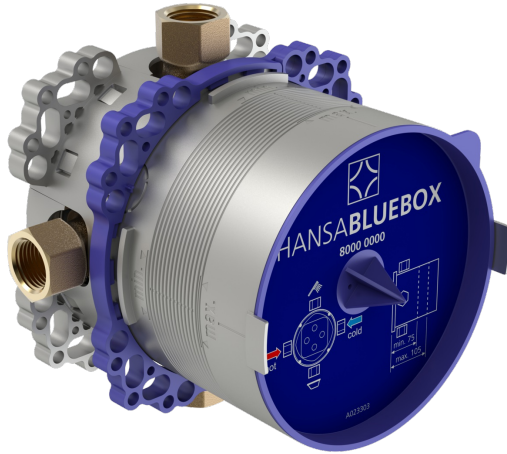
Hansa Armaturen GmbH

Sigmaringer Straße 107
D-70567 Stuttgart
Deutschland

Tel: +49 (0)711 1614-0
Fax: +49 (0)711 1614-368
E-Mail: info@hansa.com

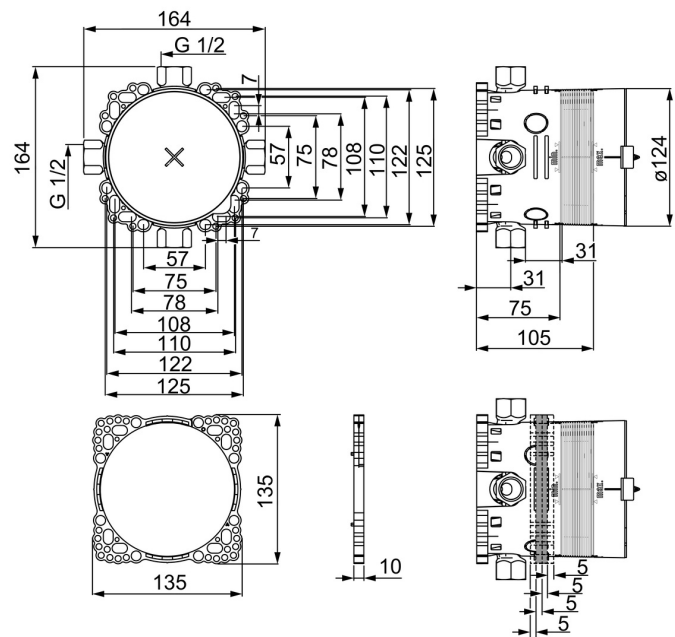
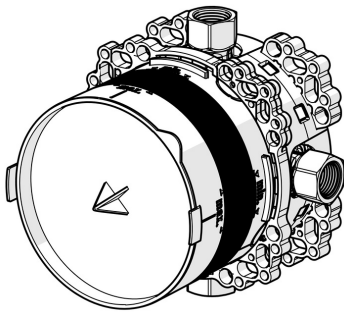
EAN: 4015474278042

static.hansa.com/80000000



Der HANSABLUEBOX-Körper unterstützt die einfache und schnelle Montage von Wannen- und Duscharmaturen. Er wurde für eine optimale Leistung sowohl in öffentlichen als auch in privaten Räumen entwickelt. Die verdeckte Wandmontage sorgt für eine raffinierte, moderne Ästhetik. Das aus hochwertigem DZR-Messing gefertigte Innengehäuse erhöht die Langlebigkeit und Korrosionsbeständigkeit und gewährleistet langfristige Zuverlässigkeit. HANSABLUEBOX ist ideal für Installateure und Planer, die auf robuste und effiziente Lösungen spezialisiert sind. Das Gerät verspricht nahtlose Integration und außergewöhnliche Leistung auch in anspruchsvollen Umgebungen.

- Wanne & Dusche
- öffentliche & halböffentliche Bereiche, Gesundheit & Pflege
- Unterputz Einbaukörper
- Wandmontage für Unterputz-Einbaukörper
- Abdrückstopfen
- Innengewinde
- Armaturenkörper aus entzinkungsbeständigem Messing (DZR)
- Dichtmanschette für Trockenausbau, Montagebox und Bauschutzkappe, Multifix-Befestigungssystem
- Ohne Fertigmontageset
- Ohne Vorabsperung: Zur kompletten Einheit bestellen Sie bitte Grundeinheit und die Funktionseinheit mit Dekorset



Technische Daten

Technische Eigenschaften

DN-Größe (Nennmaß)	DN15
Warmwasserversorgung	max. +80°C
Arbeitsdruck	1-10 bar
Anschlussgröße	G1/2
Werkstoff	Messing

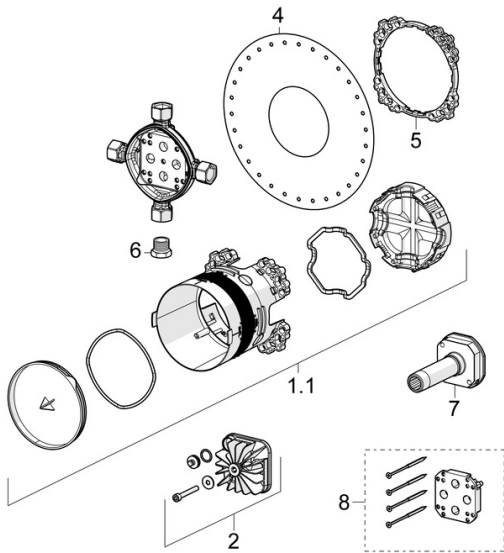
Zulassungen und Deklarationen

Konformitätserklärung	DoC
EPD	S-P-07751

Nachhaltigkeit

EPD module A1 (kg CO2 eq.)	7,81
EPD module A2 (kg CO2 eq.)	0,35
EPD module A3 (kg CO2 eq.)	0,74
EPD module A1-A3 (kg CO2 eq.)	8,91
EPD module A4 (kg CO2 eq.)	0,19
EPD module C2 (kg CO2 eq.)	0,02
EPD module C3 (kg CO2 eq.)	0,02
EPD module C4 (kg CO2 eq.)	0,27
EPD module D (kg CO2 eq.)	-6,42

Ersatzteile



SP80000000

	Name	Art.-Nr.
1.1	Installation box	59914329
2	Blindstopfen	59914330
4	Dichtung	59914332
5	Ring	59914331
6	Blindstopfen, G1/2	59905013
7	Spülstopfen	59914185
8	Verlängerungssatz, 15 mm	59914182
N.I.	Blindstopfen Ausgelaufen	59914636
N.I.	Adapter, H/C reversed	59914184

