

# DATENBLATT

ART.-NR.	EAN	NAME
81149562	4015474279001	HANSALIVING - Fertigmontageset für Wanne/Brause

**Hansa Armaturen GmbH**

Sigmaringer Straße 107  
D-70567 Stuttgart  
Deutschland

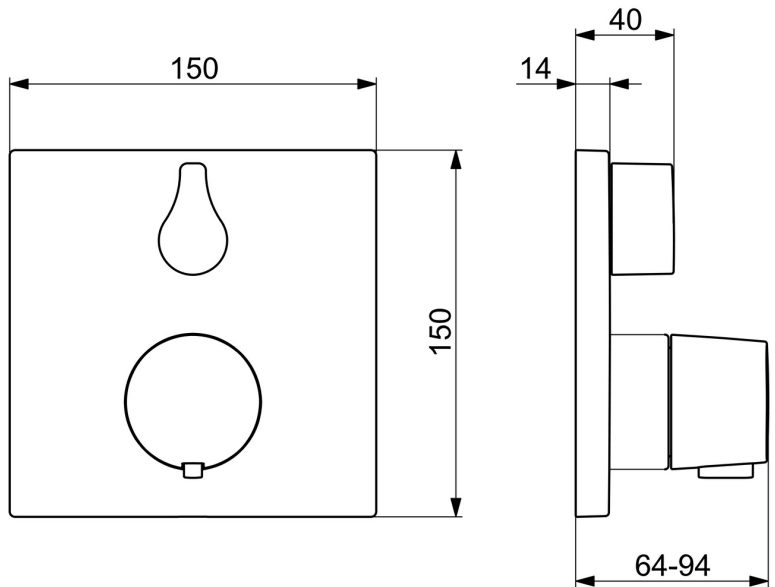
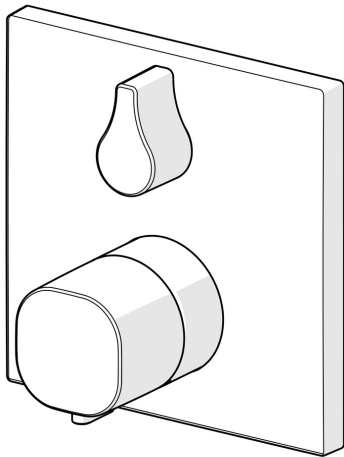
Tel: +49 (0)711 1614-0  
Fax: +49 (0)711 1614-368  
E-Mail: [info@hansa.com](mailto:info@hansa.com)

EAN: 4015474279001

[static.hansa.com/81149562](https://static.hansa.com/81149562)



- Wanne & Dusche
- Fertigmontageset, Thermostat
- Wandmontage für Unterputz-Einbaukörper
- Chrom
- Temperatureinstellgriff, Durchflusseinstellgriff
- Drehumsteller, druckunabhängig
- Sicherheitssperre gegen Verbrühen bei 38°C
- Thermostatkartusche zur Temperaturregung, Rückflussverhinderer
- Armaturenkörper aus entzinkungsbeständigem Messing (DZR), Manuelle, keramische, druckunabhängige Umstellung mit Mengeneinstellung und Absperrung für zwei Abgänge
- BLUECLICK: zur einfachen, schraubenlosen Rosettenbefestigung, BLUETUNE: Ausrichtung nach Einbau +/- 3,5°, Funktionseinheit, Befestigung der Funktionseinheit mit Schrauben, Rosette eckig



## Technische Daten

### Durchflusseigenschaften

Durchfluss bei 3 bar

20.4 / 20.4 l/min

### Technische Eigenschaften

Warmwasserversorgung

max. +80°C

Arbeitsdruck

1-10 bar

Sicherungseinrichtung (EN1717)

EB

Werkstoff

Messing

### Vorschriften

EN Standard

EN 1111

Geräuschkategorie

I (ISO 3822)

### Zulassungen und Deklarationen

DVGW

DW-6509CS0197

ABP

PA-IX 38188/IDD

Konformitätserklärung

DoC

EPD

S-P-07752

### Nachhaltigkeit

EPD module A1 (kg CO2 eq.)

14,45

EPD module A2 (kg CO2 eq.)

0,46

EPD module A3 (kg CO2 eq.)

9,02

EPD module A1-A3 (kg CO2 eq.)

23,84

EPD module A4 (kg CO2 eq.)

0,39

EPD module B7 (kg CO2 eq.)

3937,20

EPD module C2 (kg CO2 eq.)

0,02

EPD module C3 (kg CO2 eq.)

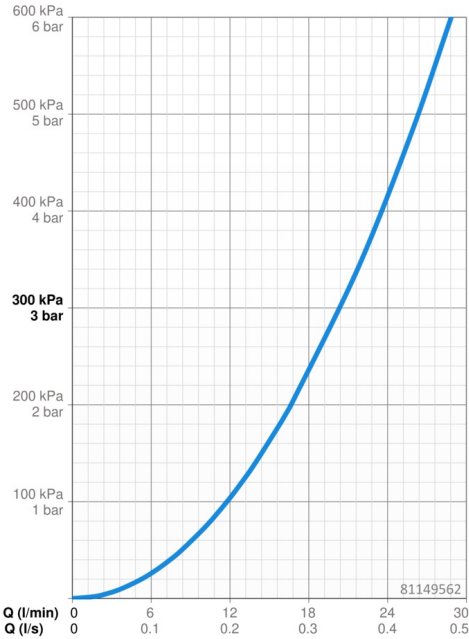
0,02

EPD module C4 (kg CO2 eq.)

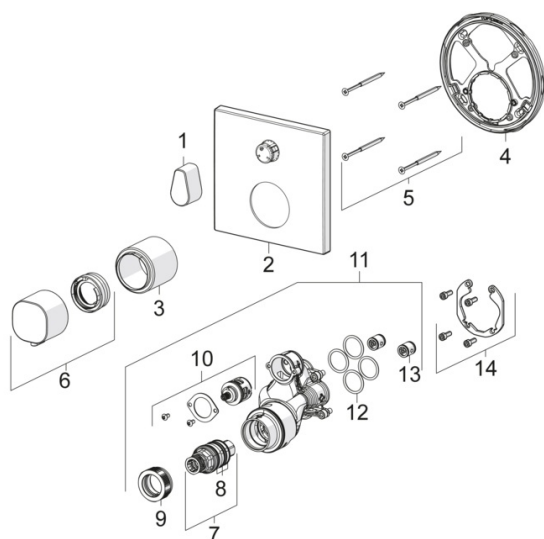
0,31

EPD module D (kg CO2 eq.)

-7,38



## Ersatzteile



### SP81139562

	Name	Art.-Nr.
01	Absperrgriff	59914577
02	Rosette, 150x150 mm	59914315
03	Abdeckhülse	59914294
04	Befestigungsteil	59914307
05	Schraube, M4.5x80	59912890
06	Temperatureinstellgriff	59914295
07	Thermostatkartusche, 3.4	59914114
08	O-Ringsatz	59914113
09	Gegenmutter, M36x1.5, SW38	59914319
10	Umstellung	59914183
11	Funktionseinheit, (8114, 8862)	59914311
11	Funktionseinheit, (8113, 8861)	59914316
12	O-Ring, 23.47x2.62	59914304
13	Rückschlagventil	59905714
14	Einbausatz	59914186
N.I.	Verlängerungssatz, 15 mm, 150x150 mm	59914192
N.I.	Adapter, H/C reversed	59914184
N.I.	Verlängerungssatz, 15 mm	59914182
N.I.	Befestigungsschraube, M6x13	59914657
N.I.	Umstellung, 240°	59914656
N.I.	Temperaturanschlag, max 38°C	59914619
N.I.	Umstellung, 120°	59914655