



TECHNISCHES DATENBLATT

NYBORG Doppel-Badewanne

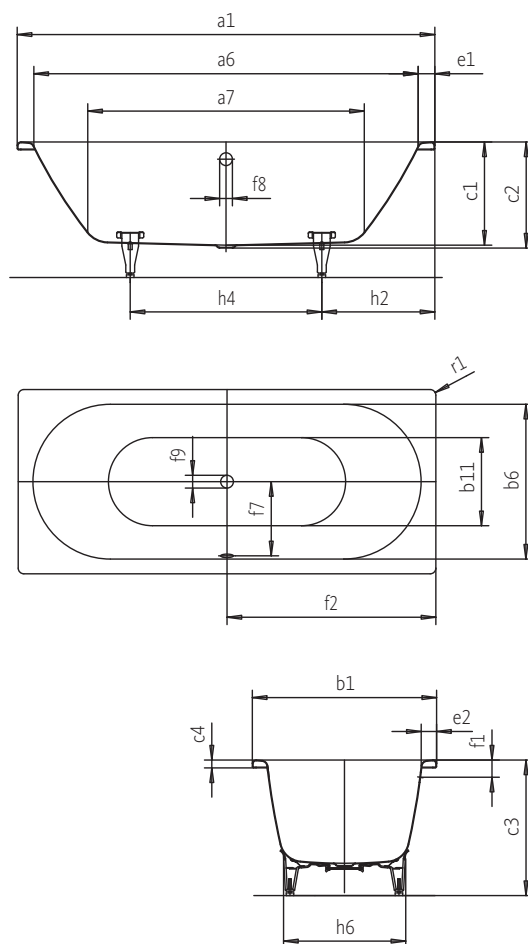
Modell 8207



Abbildung ähnlich

- Klassisches, rechteckiges Design
- Identische Rückenschrägen und zentraler Abfluss für das Baden zu zweit
- Kompatibel mit den NYBORG Badewannen-Installationssets
- Flexible Gestaltungsmöglichkeiten durch den Perfect Match zur NYBORG Serie
- Inkl. rutschhemmender Oberfläche in glänzender Optik* für sicheren Stand
- Inkl. Schallschutz
- Langlebig, strapazierfähig und kreislauffähig – 30 Jahre Garantie
- Hergestellt aus nachhaltiger Stahl-Emaile – Made in Germany

*Hinweis: die rutschhemmende Oberfläche ist nur bei der NYBORG Badewanne in weiß erhältlich



Modell		8207
Äußere Länge	a ₁	1700 mm
Innere Länge (oben)	a ₆	1580 mm
Innere Länge (unten)	a ₇	1130 mm
Äußere Breite	b ₁	750 mm
Innere Breite (oben)	b ₆	630 mm
Innere Breite (unten)	b ₁₁	500 mm
Tiefe Innen	c ₁	420 mm
Tiefe inklusive Ablaufloch	c ₂	430 mm
Höhe mit Füßen	c ₃	560 - 595 mm
Randhöhe	c ₄	32 mm
Randbreite Fußseite; Längsseite	e ₁ ; e ₂	60; 60 mm
Abstand Oberkante bis Mitte Überlaufloch	f ₁	70 mm
Abstand Wannenrand bis Mitte Ablaufloch	f ₂	850 mm
Abstand Mitte Ab- bis Mitte Überlaufloch	f ₇	305 mm
Durchmesser Überlaufloch	f ₈	Ø 52 mm
Durchmesser Ablaufloch	f ₉	Ø 52 mm
Abstand Fußseite Wannenrand bis Mitte Fuß	h ₂	560 mm
Abstand zwischen den Füßen	h ₄	580 mm
Fußbreite max.	h ₆	470 mm
Äußerer Radius	r ₁	8 mm
Nutzhalt		122 l
Nettogewicht		47 kg