



TECHNISCHES DATENBLATT

NYBORG Doppel-Badewanne

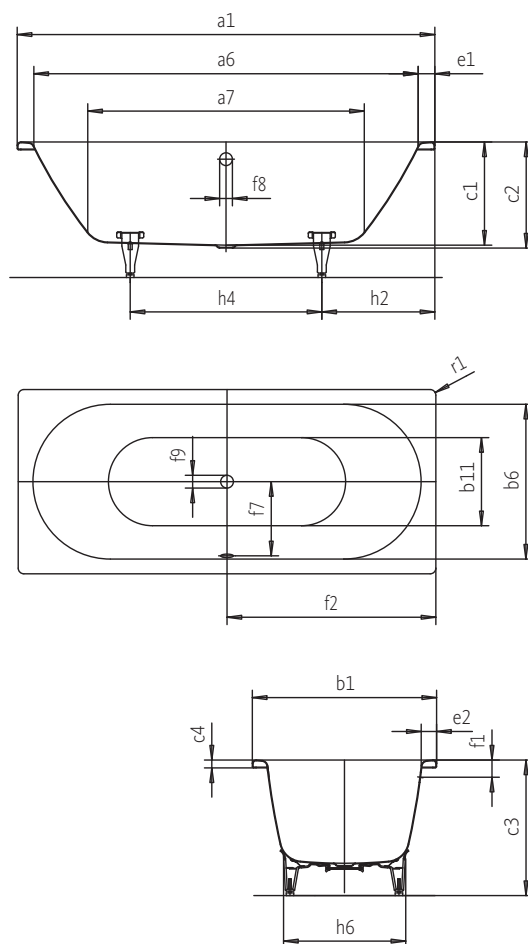
Modell 8209



Abbildung ähnlich

- Klassisches, rechteckiges Design
- Identische Rückenschrägen und zentraler Abfluss für das Baden zu zweit
- Kompatibel mit den NYBORG Badewannen-Installationssets
- Flexible Gestaltungsmöglichkeiten durch den Perfect Match zur NYBORG Serie
- Inkl. rutschhemmender Oberfläche in glänzender Optik* für sicheren Stand
- Inkl. Schallschutz
- Langlebig, strapazierfähig und kreislauffähig – 30 Jahre Garantie
- Hergestellt aus nachhaltiger Stahl-Emaille – Made in Germany

*Hinweis: die rutschhemmende Oberfläche ist nur bei der NYBORG Badewanne in weiß erhältlich



Modell		8209
Äußere Länge	a ₁	1900 mm
Innere Länge (oben)	a ₆	1780 mm
Innere Länge (unten)	a ₇	1330 mm
Äußere Breite	b ₁	900 mm
Innere Breite (oben)	b ₆	780 mm
Innere Breite (unten)	b ₁₁	650 mm
Tiefe Innen	c ₁	420 mm
Tiefe inklusive Ablaufloch	c ₂	430 mm
Höhe mit Füßen	c ₃	550 - 580 mm
Randhöhe	c ₄	32 mm
Randbreite Fußseite; Längsseite	e ₁ ; e ₂	60; 60 mm
Abstand Oberkante bis Mitte Überlaufloch	f ₁	70 mm
Abstand Wannenrand bis Mitte Ablaufloch	f ₂	950 mm
Abstand Mitte Ab- bis Mitte Überlaufloch	f ₇	380 mm
Durchmesser Überlaufloch	f ₈	Ø 52 mm
Durchmesser Ablaufloch	f ₉	Ø 52 mm
Abstand Fußseite Wannenrand bis Mitte Fuß	h ₂	630 mm
Abstand zwischen den Füßen	h ₄	640 mm
Fußbreite max.	h ₆	650 mm
Äußerer Radius	r ₁	23 mm
Nutzhalt		213 l
Nettogewicht		61 kg