



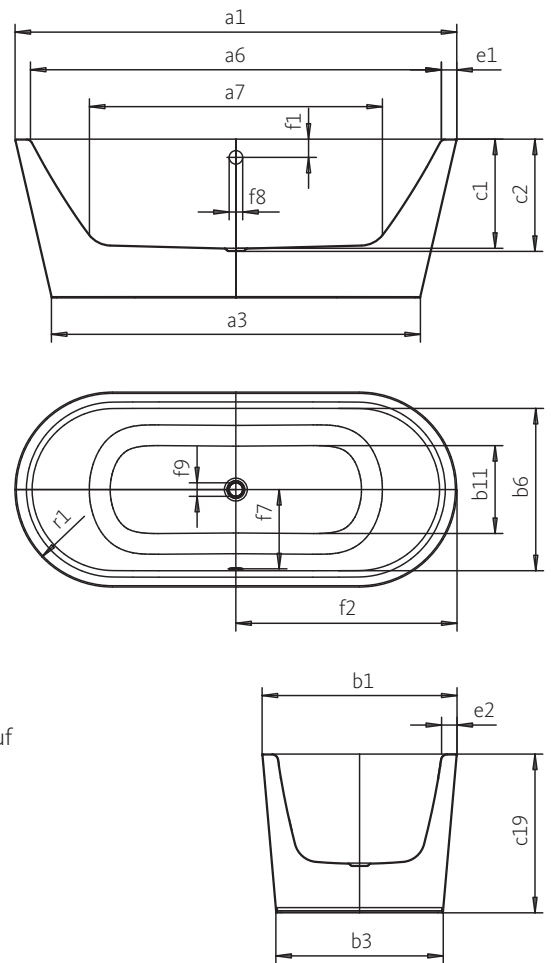
TECHNISCHES DATENBLATT

NYBORG Freistehende Badewanne Modell 8400



Abbildung ähnlich

- Freistehende Badewanne mit ovaler Kontur und schmalen Wannenrand
- Zwei ergonomisch geformte Rückenschrägen und ein mittig platzierter Ab-/Überlauf
- Flexible Gestaltungsmöglichkeiten durch den Perfect Match zur NYBORG Serie
- Inkl. rutschhemmender Oberfläche in glänzender Optik für sicheren Stand
- Inkl. Schallschutz
- Langlebig, strapazierfähig und kreislauffähig – 30 Jahre Garantie
- Hergestellt aus nachhaltiger Stahl-Emaille – Made in Germany



Modell		8400
Äußere Länge	a ₁	1700 mm
Äußere Länge (unten)	a ₃	1418 mm
Innere Länge (oben)	a ₆	1580 mm
Innere Länge (unten)	a ₇	1130 mm
Äußere Breite	b ₁	750 mm
Äußere Breite (unten)	b ₃	643 mm
Innere Breite (oben)	b ₆	630 mm
Innere Breite (unten)	b ₁₁	500 mm
Tiefe Innen	c ₁	420 mm
Tiefe inklusive Ablaufloch	c ₂	430 mm
Wannenhöhe	c ₁₉	610 mm
Randbreite Fußseite; Längsseite	e ₁ ; e ₂	60; 60 mm
Abstand Oberkante bis Mitte Überlaufloch	f ₁	70 mm
Abstand Wannenrand bis Mitte Ablaufloch	f ₂	850 mm
Abstand Mitte Ab- bis Mitte Überlaufloch	f ₇	305 mm
Durchmesser Überlaufloch	f ₈	Ø 52 mm
Durchmesser Ablaufloch	f ₉	Ø 52 mm
Äußerer Radius	r ₁	375 mm
Anschluss Füllgarnitur		1/2"
Anschlussdurchmesser Ablauf		Ø 40/50
Nutzhalt		124 l
Nettogewicht		117 kg