



TECHNISCHES DATENBLATT

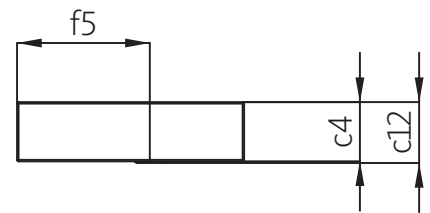
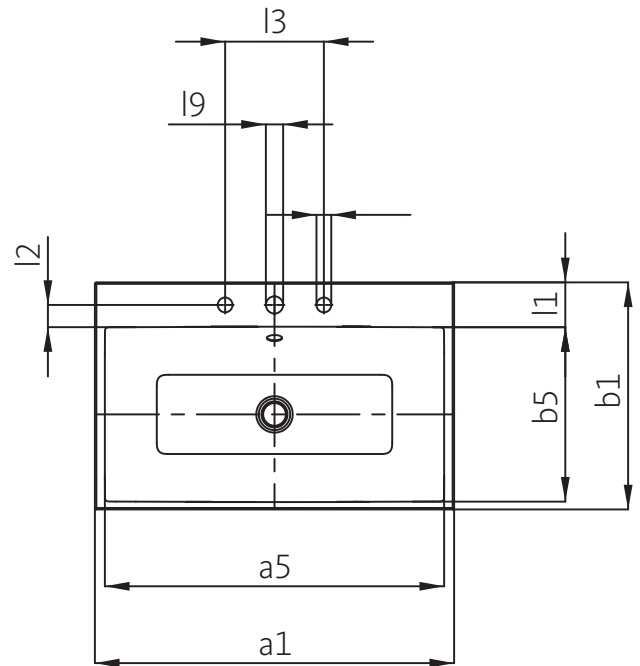
SKAGEN Aufsatz-Waschtisch

Modell 8304



Abbildung ähnlich

- Rechteckiger Waschtisch mit reduziert präzisen Ränder
- Geräumiger Innenraum mit großzügigen Abmessungen
- Inkl. wasserabweisender Beschichtung
- Perfekte Ergänzung zu anderen Produkten der SKAGEN Serie
- Langlebig, strapazierfähig und kreislauffähig – 30 Jahre Garantie
- Hergestellt aus nachhaltiger Stahl-Emaille – Made in Germany



Modell		8304
Äußere Länge	a ₁	600 mm
Innere Länge	a ₅	561 mm
Äußere Breite	b ₁	460 mm
Innere Breite	b ₅	354 mm
Randhöhe	c ₄	120 mm
Abstand Spiegelfläche bis Unterkante Ablaufprägung	c ₁₂	125 mm
Abstand Außenkante bis Mitte Ablaufloch	f ₅	268 mm
Tiefe Hahnlochbank	l ₁	91 mm
Abstand Hahnlöcher zu Rand	l ₂	45 mm
Abstand äußere Hahnlöcher (bei 3er Hahnlochbohrung)	l ₃	200 mm
Durchmesser Hahnlochmitte	l ₉	Ø 35 mm
Durchmesser Hahnloch außen (nur bei 3 Hahnlöchern)	l ₁₀	Ø 30 mm
Nettogewicht		13 kg