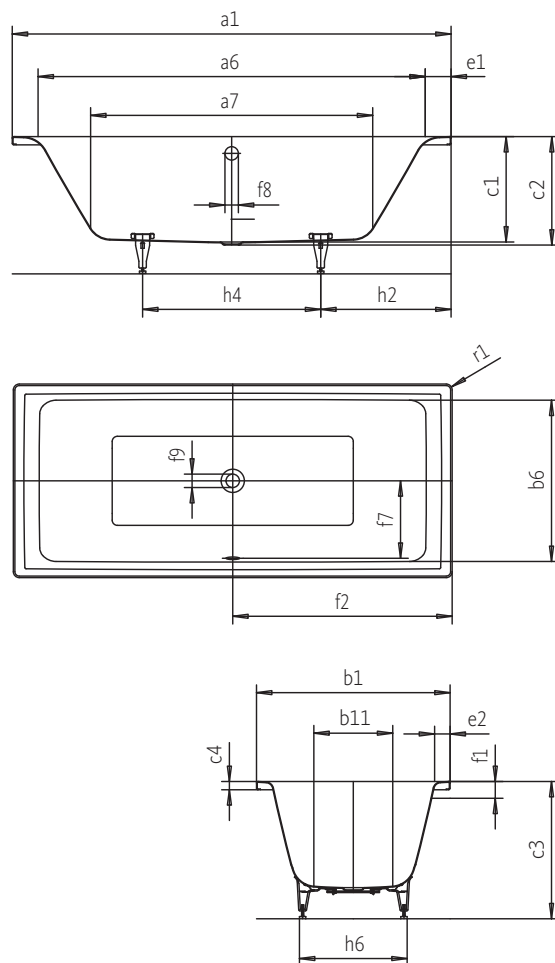




Abbildung ähnlich

- Klassische Viereckvariante mit großzügiger Wannentiefe
- Zwei identische Rückenschrägen und ein Mittelablauf für das Baden zu zweit
- Kompatibel mit den SKAGEN Badewannen-Installationssets
- Flexible Gestaltungsmöglichkeiten durch den Perfect Match zur SKAGEN Serie
- Inkl. rutschhemmender Oberfläche in glänzender Optik* für sicheren Stand
- Inkl. Schallschutz
- Langlebig, strapazierfähig und kreislauffähig – 30 Jahre Garantie
- Hergestellt aus nachhaltiger Stahl-Emaile – Made in Germany

*Hinweis: die rutschhemmende Oberfläche ist nur bei der SKAGEN Badewanne in weiß erhältlich



Modell		8204
Äußere Länge	a_1	1700 mm
Innere Länge (oben)	a_6	1500 mm
Innere Länge (unten)	a_7	1130 mm
Äußere Breite	b_1	750 mm
Innere Breite (oben)	b_6	630 mm
Innere Breite (unten)	b_{11}	460 mm
Tiefe Innen	c_1	410 mm
Tiefe inklusive Ablaufloch	c_2	420 mm
Höhe mit Füßen	c_3	540 - 575 mm
Randhöhe	c_4	32 mm
Randbreite Fußseite; Längsseite	$e_1; e_2$	100; 60 mm
Abstand Oberkante bis Mitte Überlaufloch	f_1	65 mm
Abstand Wannenrand bis Mitte Ablaufloch	f_2	850 mm
Abstand Mitte Ab- bis Mitte Überlaufloch	f_7	305 mm
Durchmesser Überlaufloch	f_8	Ø 52 mm
Durchmesser Ablaufloch	f_9	Ø 52 mm
Abstand Fußseite Wannenrand bis Mitte Fuß	h_2	545 mm
Abstand zwischen den Füßen	h_4	605 mm
Fußbreite max.	h_6	465 mm
Äußerer Radius	r_1	8 mm
Nutzhalt		122 l
Nettogewicht		48 kg