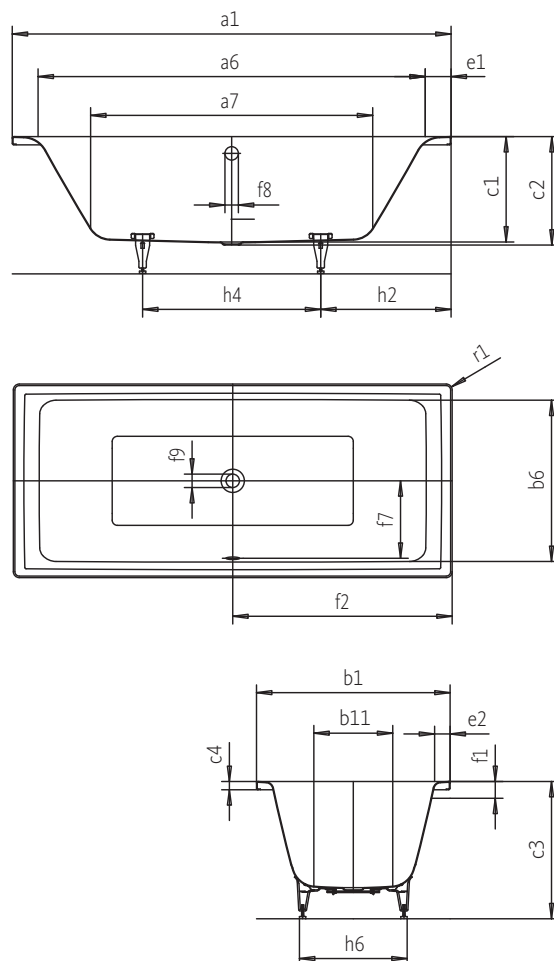




Abbildung ähnlich

- Klassische Viereckvariante mit großzügiger Wannentiefe
- Zwei identische Rückenschrägen und ein Mittelablauf für das Baden zu zweit
- Kompatibel mit den SKAGEN Badewannen-Installationssets
- Flexible Gestaltungsmöglichkeiten durch den Perfect Match zur SKAGEN Serie
- Inkl. rutschhemmender Oberfläche in glänzender Optik* für sicheren Stand
- Inkl. Schallschutz
- Langlebig, strapazierfähig und kreislauffähig – 30 Jahre Garantie
- Hergestellt aus nachhaltiger Stahl-Emaille – Made in Germany

*Hinweis: die rutschhemmende Oberfläche ist nur bei der SKAGEN Badewanne in weiß erhältlich



Modell		8205
Äußere Länge	a_1	1800 mm
Innere Länge (oben)	a_6	1600 mm
Innere Länge (unten)	a_7	1230 mm
Äußere Breite	b_1	800 mm
Innere Breite (oben)	b_6	680 mm
Innere Breite (unten)	b_{11}	510 mm
Tiefe Innen	c_1	410 mm
Tiefe inklusive Ablaufloch	c_2	420 mm
Höhe mit Füßen	c_3	545 - 572 mm
Randhöhe	c_4	32 mm
Randbreite Fußseite; Längsseite	$e_1; e_2$	100; 60 mm
Abstand Oberkante bis Mitte Überlaufloch	f_1	65 mm
Abstand Wannenrand bis Mitte Ablaufloch	f_2	900 mm
Abstand Mitte Ab- bis Mitte Überlaufloch	f_7	330 mm
Durchmesser Überlaufloch	f_8	Ø 52 mm
Durchmesser Ablaufloch	f_9	Ø 52 mm
Abstand Fußseite Wannenrand bis Mitte Fuß	h_2	535 mm
Abstand zwischen den Füßen	h_4	730 mm
Fußbreite max.	h_6	510 mm
Äußerer Radius	r_1	8 mm
Nutzhalt		165 l
Nettogewicht		54 kg