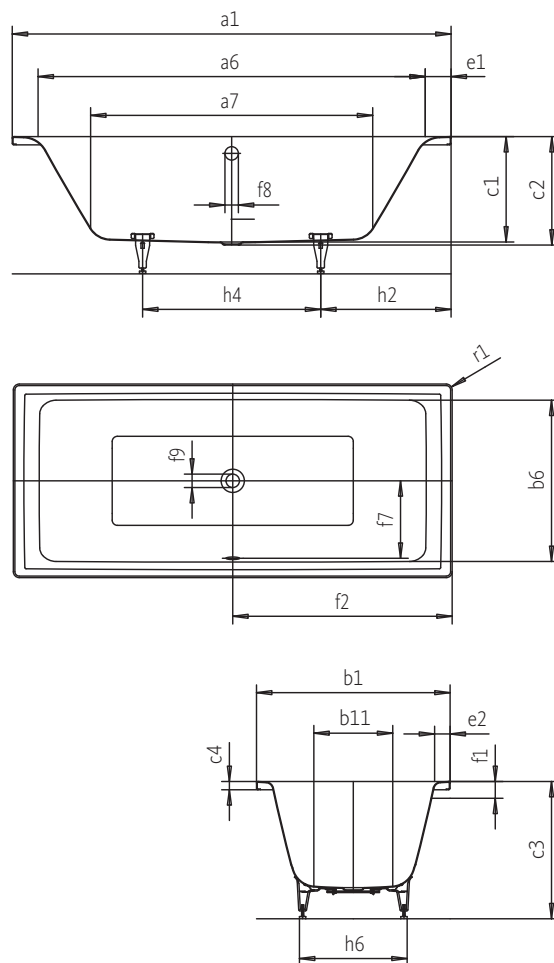




Abbildung ähnlich

- Klassische Viereckvariante mit großzügiger Wannentiefe
- Zwei identische Rückenschrägen und ein Mittelablauf für das Baden zu zweit
- Kompatibel mit den SKAGEN Badewannen-Installationssets
- Flexible Gestaltungsmöglichkeiten durch den Perfect Match zur SKAGEN Serie
- Inkl. rutschhemmender Oberfläche in glänzender Optik\* für sicheren Stand
- Inkl. Schallschutz
- Langlebig, strapazierfähig und kreislauffähig – 30 Jahre Garantie
- Hergestellt aus nachhaltiger Stahl-Emaile – Made in Germany

\*Hinweis: die rutschhemmende Oberfläche ist nur bei der SKAGEN Badewanne in weiß erhältlich



Modell		8206
Äußere Länge	a <sub>1</sub>	1900 mm
Innere Länge (oben)	a <sub>6</sub>	1700 mm
Innere Länge (unten)	a <sub>7</sub>	1330 mm
Äußere Breite	b <sub>1</sub>	900 mm
Innere Breite (oben)	b <sub>6</sub>	780 mm
Innere Breite (unten)	b <sub>11</sub>	615 mm
Tiefe Innen	c <sub>1</sub>	410 mm
Tiefe inklusive Ablaufloch	c <sub>2</sub>	420 mm
Höhe mit Füßen	c <sub>3</sub>	540 - 575 mm
Randhöhe	c <sub>4</sub>	32 mm
Randbreite Fußseite; Längsseite	e <sub>1</sub> ; e <sub>2</sub>	100; 60 mm
Abstand Oberkante bis Mitte Überlaufloch	f <sub>1</sub>	65 mm
Abstand Wannenrand bis Mitte Ablaufloch	f <sub>2</sub>	950 mm
Abstand Mitte Ab- bis Mitte Überlaufloch	f <sub>7</sub>	380 mm
Durchmesser Überlaufloch	f <sub>8</sub>	Ø 52 mm
Durchmesser Ablaufloch	f <sub>9</sub>	Ø 52 mm
Abstand Fußseite Wannenrand bis Mitte Fuß	h <sub>2</sub>	585 mm
Abstand zwischen den Füßen	h <sub>4</sub>	730 mm
Fußbreite max.	h <sub>6</sub>	605 mm
Äußerer Radius	r <sub>1</sub>	23 mm
Nutzhalt		217 l
Nettogewicht		61 kg