



## TECHNISCHES DATENBLATT

SKAGEN Einbau-Waschtisch

Modell 8302

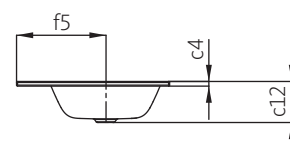
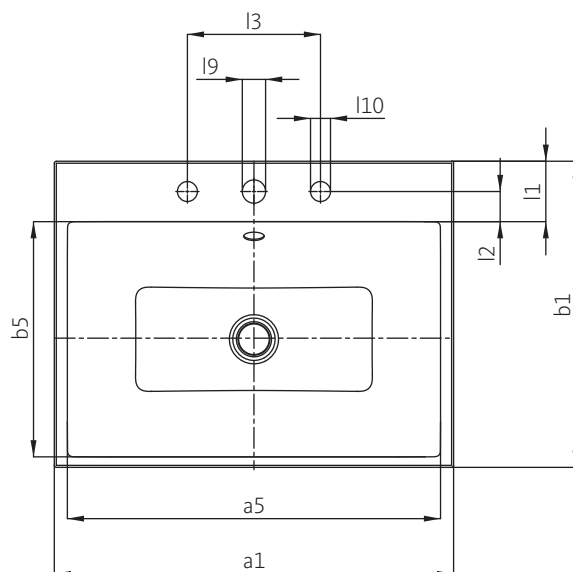


Abbildung ähnlich

- Rechteckiger Waschtisch in klarem und schlichtem Design
- Geräumiger Innenraum mit großzügige Dimensionen
- Inkl. wasserabweisender Beschichtung
- Perfekte Ergänzung zu anderen Produkten der SKAGEN Serie
- Langlebig, strapazierfähig und kreislauffähig – 30 Jahre Garantie
- Hergestellt aus nachhaltiger Stahl-Emaille – Made in Germany

Modell		8302
Äußere Länge	a <sub>1</sub>	600 mm
Innere Länge	a <sub>5</sub>	561 mm
Äußere Breite	b <sub>1</sub>	460 mm
Innere Breite	b <sub>5</sub>	354 mm
Randhöhe	c <sub>4</sub>	14 mm
Abstand Spiegelfläche bis Unterkante Ablaufprägung	c <sub>12</sub>	125 mm
Abstand Außenkante bis Mitte Ablaufloch	f <sub>5</sub>	268 mm
Tiefe Hahnlochbank	l <sub>1</sub>	91 mm
Abstand Hahnlöcher zu Rand	l <sub>2</sub>	45 mm
Abstand äußere Hahnlöcher (bei 3er Hahnlochbohrung)	l <sub>3</sub>	200 mm
Durchmesser Hahnlochmitte	l <sub>9</sub>	Ø 35 mm
Durchmesser Hahnloch außen (nur bei 3 Hahnlöchern)	l <sub>10</sub>	Ø 30 mm
Nettogewicht		7 kg