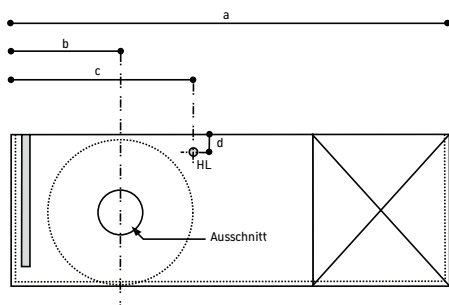


2nd floor, Fogo, Happy D.2, L-Cube, Vero, X-Large Bestellformular für Konsolen (Tiefe 480/550 mm)

Kunde	Auftrags-Nr.
Serie	Datum
Termin	Farbe
WT: #	

Infobox: Individuelle Lösungen mit beliebig breiten Konsolen und beliebiger Anordnung der Unterschränke, Konsolenträger auf Anfrage (Skizze beilegen) / Maximale Konsolenbreite 2000 mm. Breiten bis 2700 mm auf Anfrage / Bei Doppellösungen oder variablen Lösungen ab 1200 mm ist zur Stabilisierung ein zusätzlicher Konsolenträger notwendig / Auf Wunsch bohren wir gegen einen Aufpreis von 19,00 EUR Armaturenlöcher. Bitte geben Sie die genauen Koordinaten (Achismaß + Durchmesser) an! / Konstruktionsbedingt wird bei der Aneinanderreihung von Unterschränken Fogu eine 5 mm breite Abstandsleiste vormontiert.



Um die variablen Konsolen passgenau fertigen zu können, benötigen wir nachfolgende Angaben:

- | | |
|--------------|---------------------------------------------------------------------------------------|
| a ➡➡ ____ mm | Gesamtlänge der Konsole |
| b ➡➡ ____ mm | Achsmaß von linker Außenkante der Konsole bis zur Mitte des Waschtischausschnitts. |
| c ➡➡ ____ mm | Bei Hahnlochbohrung: Achsmaß von linker Außenkante der Konsole bis Mitte der Bohrung. |
| d ➡➡ ____ mm | Bei Hahnlochbohrung zudem Achsmaß von Hinterkante Konsole bis Mitte der Bohrung. |

Infobox: X-Large und Happy D.2 Konsolen freitragend: bis zu einer Länge von 1000 mm werden 2 Konsolenträger, bei einer Länge von 1001 mm - 1400 mm werden 3 Konsolenträger und bei einer Länge von 1401 mm - 2000 mm werden 4 Konsolenträger benötigt.

Steckdose für
2nd floor, Fogo



Unterschrank /
Waschtischunterbau



Konsolenträger -
Handtuchhalter
9903* / 9917



Konsolenträger - Winkel # 9902*



Konsolenträger -
-förmig # 9926*



HL = Hahnlochbohrung, D = 35 mm
Maßangabe optional!



Bitte unbedingt in das Bestellformular eintragen. Um die Konsolenplatte im Grundriss einfacher aufzeichnen zu können, haben wir ein Raster vorgedruckt.

