

## Kosmetikspiegel

17612019001 Kosmetikspiegel

### PRODUKT



### PRODUKTBESCHREIBUNG

beleuchtet, 1 Lichtfarbe 6500 Kelvin (Tageslicht),  
Kabelschalter, Spiralkabel (Blocklänge 400 mm),  
an dreidimensional verstellbarem Schwenkarm,  
Spiegel einseitig, Vergrößerungsfaktor x 5

Bedienung:  
Kabelschalter

Stromversorgung:  
Netzanschluß über Steckernetzteil,  
12 V Steckernetzteil, Eingangsbereich 100-240 V,  
Verbrauch im Standby: < 0,3 Watt

Beleuchtung:  
LED 4,5 Watt (Lebensdauer > 50.000 Stunden)  
Leuchtmittel nicht austauschbar  
EEK: A , 5 kWh/1000h

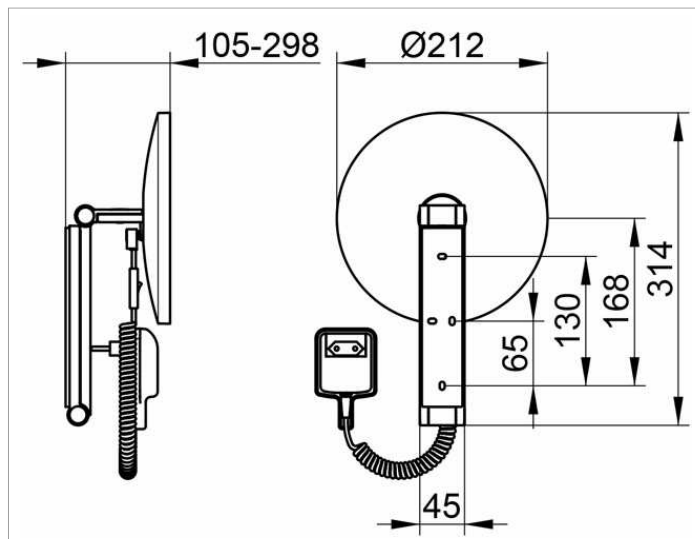
### OBERFLÄCHE

verchromt

### ABMESSUNG

mit Steckertrafo

### ZEICHNUNG



### AUSSCHREIBUNGSTEXT

KEUCO iLook\_move Kosmetikspiegel, 17612019001  
hochwertiger Kosmetikspiegel, rund,  
hochglanzverchromt, beleuchtet,  
an Schwenkarm aus einem stabilen,  
rechteckigen Metallprofil mit verdeckten  
Hochleistungsscharnieren,  
flächige Wandmontage mit 4 Befestigungspunkten  
zur optimalen Lastverteilung,  
Dreidimensional verstellbar, Spiegel einseitig konkav,  
Vergrößerungsfaktor x 5,  
Stromversorgung über Steckertransformator (100-240V)  
und weißem, glänzenden Spiralkabel, 400 mm,  
und einem Kabelschalter,  
Beleuchtung: 1 x 4,5 Watt LED (wartungsfrei),  
Verbrauch im Standby: < 0,5 Watt,  
1 Lichtfarbe: 6500 Kelvin (Tageslicht),  
Höhe der Wandbefestigung 180 mm, Breite ca. 45 mm,  
maximale Höhe ca. 500 mm,  
Außendurchmesser 212 mm, maximale Ausladung ca. 300 mm,  
der Kosmetikspiegel wird verdeckt angebracht,  
Lieferung inkl. korrosionsfreiem Befestigungsmaterial