

AXOR ShowerSolutions

Kopfbrause 250/250 1jet mit Brausearm

Oberflächen: **Chrom** Artikelnummer: **35306000**

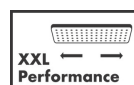


Beschreibung

Merkmale

- Besteht aus: Kopfbrause, Brausearm
- Brausekopfgröße: 250 x 250 mm
- Brausearmlänge 450 mm
- Strahlart: PowderRain
- Durchflussmenge PowderRain (bei 3 bar): 17 l/min
- dynamische Strahldüsen fahren im Betrieb aus
- vollverchromte Strahlscheibe
- Material Strahlscheibe: Metall
- Kopfbrause zur Reinigung abnehmbar
- ServiceCard mit Sieb und Durchflussbegrenzer kann zur Reinigung ohne Werkzeug entnommen werden
- Montage: Wand
- Anschlussgewinde G ½
- Anschlussgröße: DN15

Technologie



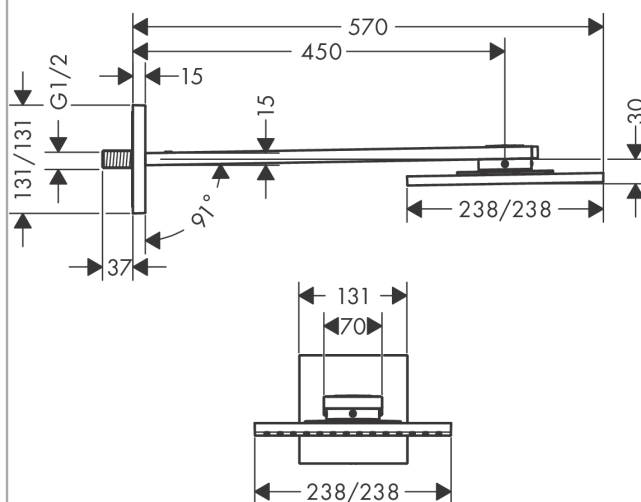
Designpreise



Produktabbildung



Maßzeichnung



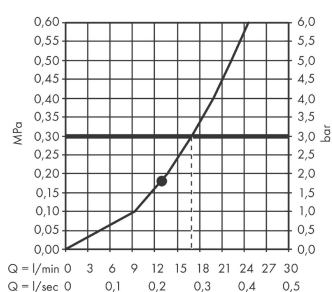
AXOR ShowerSolutions

Kopfbrause 250/250 1jet mit Brausearm

Oberflächen: **Chrom** Artikelnummer: **35306000**



Durchflussdiagramm

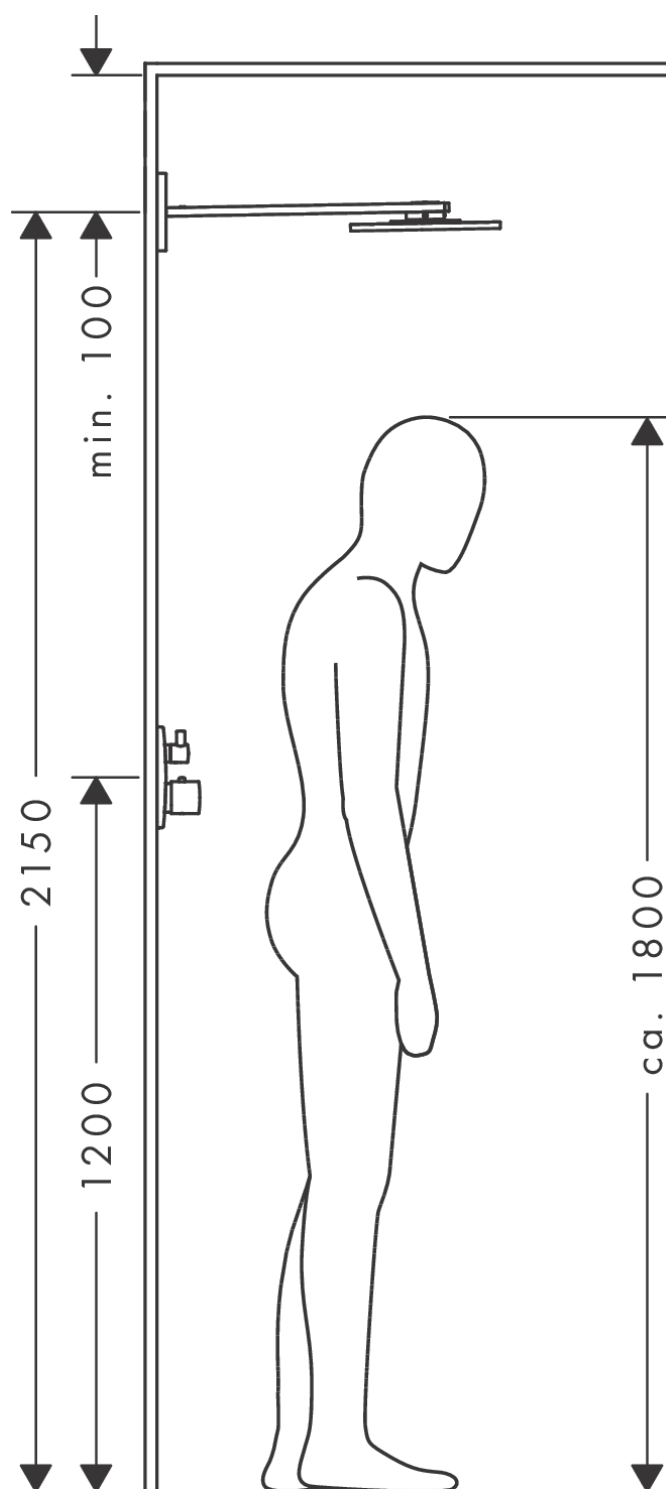


Die Verbrauchswerte wurden praxisnah mit den dazugehörigen Armaturen (Thermostat/Mischer/Unterputzventil) gemessen.

AXOR ShowerSolutions
Kopfbrause 250/250 1jet mit Brausearm
 Oberflächen: **Chrom** Artikelnummer: **35306000**



Einbaubeispiel

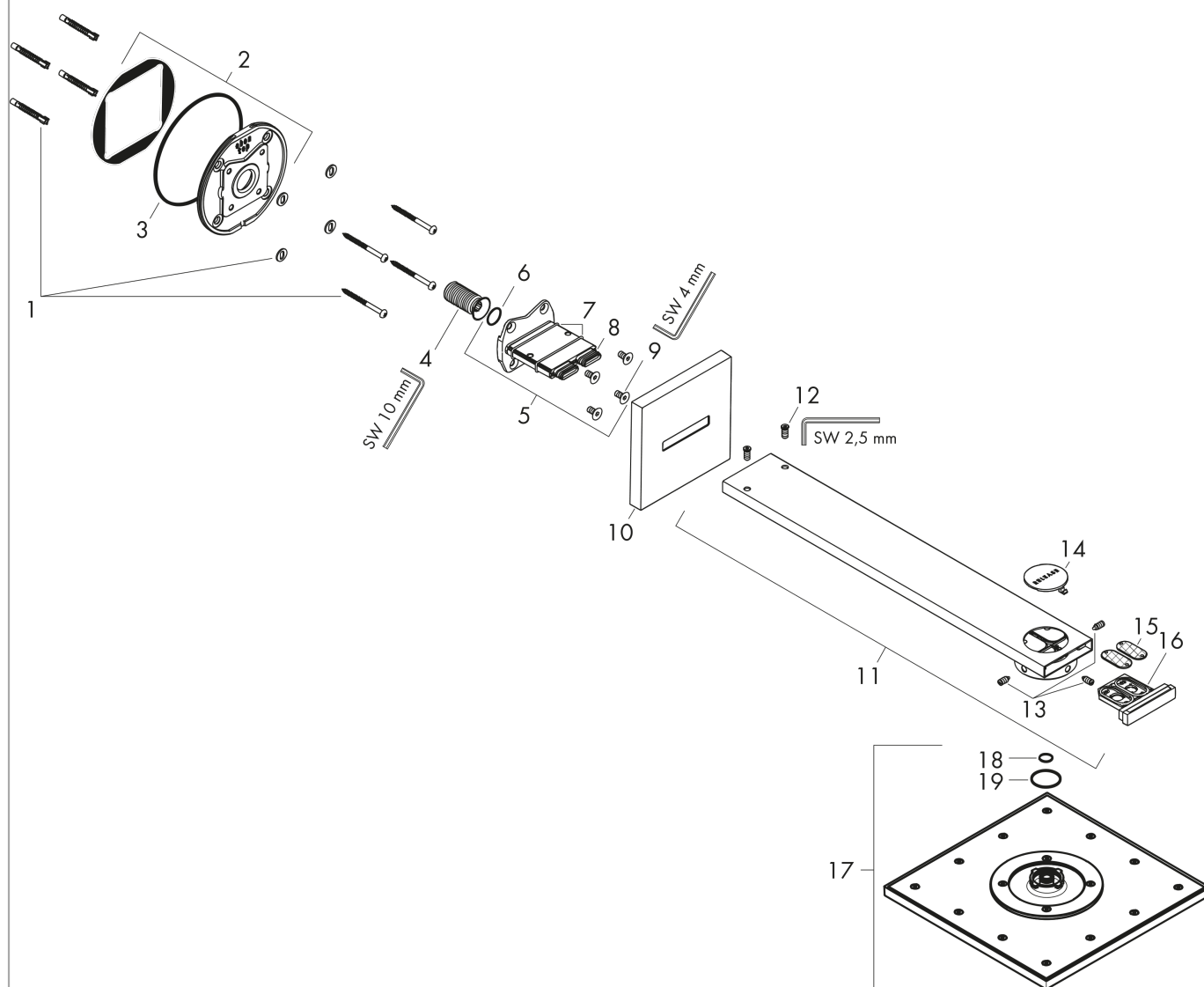


AXOR ShowerSolutions
Kopfbrause 250/250 1jet mit Brausearm
 Oberflächen: **Chrom** Artikelnummer: **35306000**



Explosionszeichnung

Baujahr: >10/18



AXOR ShowerSolutions
Kopfbrause 250/250 1jet mit Brausearm
 Oberflächen: **Chrom** Artikelnummer: **35306000**



Ersatzteilliste

Baujahr: >10/18

Pos.	Beschreibung	Artikelnummer	PG	VE
1	Befestigungsteile	96179000	0	1
2	Wandflansch	93455000	0	1
3	O-Ring 120x2,5	93399000	0	1
4	Anschlußnippel G½	93419000	0	1
5	Adapter für Kopfbrause	93456000	0	1
6	O-Ring 17x1,5	98137000	0	1
7	O-Ring 30x2	98186000	0	1
8	O-Ring 14x1,5	98201000	0	1
9	Schraube	93431000	0	1
10	Rosette	93400000	0	1
11	Brausearm	93404000	0	1
12	Schraube	92137000	0	1
13	Schraubenset	93454000	0	1
14	Drucktaster	93401000	0	1
15	Sieb	93402000	0	1
16	Serviceeinheit	93403000	0	1
17	Kopfbrause	93452000	0	1
18	O-Ring 12x1,5	98430000	0	1
19	O-Ring 28x2	98194000	0	1