

**AXOR ShowerSolutions**  
**Kopfbrause 250/250 2jet mit Deckenanschluss**  
 Oberflächen: **Chrom** Artikelnummer: **35312000**



## Beschreibung

### Merkmale

- Brausekopfgröße: 250 x 250 mm
- Strahlart: PowderRain, Intense PowderRain
- Durchflussmenge Intense PowderRain (bei 3 bar): 16 l/min
- Durchflussmenge PowderRain (bei 3 bar): 18 l/min
- Select Umstellung an der Armatur
- dynamische Strahldüsen fahren im Betrieb aus
- vollverchromte Strahlscheibe
- Material Strahlscheibe: Metall
- Kopfbrause zur Reinigung abnehmbar
- ServiceCard mit Sieb und Durchflussbegrenzer kann zur Reinigung ohne Werkzeug entnommen werden
- Metalldeckenanschluss
- Deckenanschlusslänge: 100 mm
- Montage: Decke
- Anschlussgröße: DN15

## Technologie



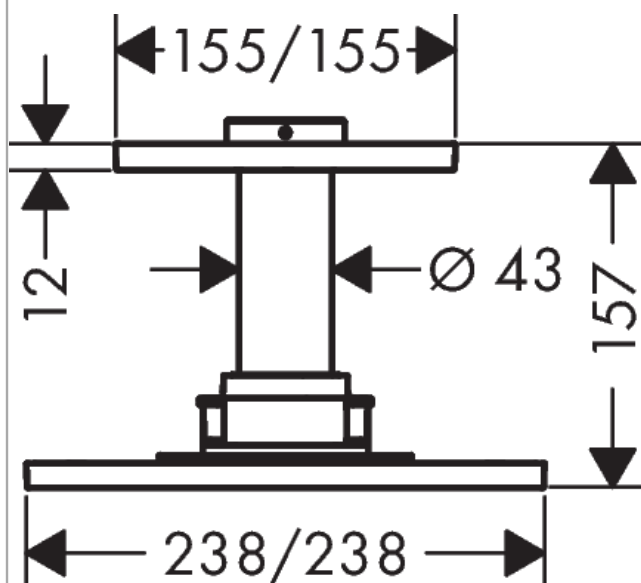
## Designpreise



## Produktabbildung



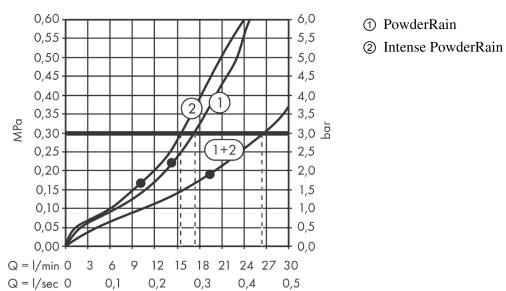
## Maßzeichnung



**AXOR ShowerSolutions**  
**Kopfbrause 250/250 2jet mit Deckenanschluss**  
 Oberflächen: **Chrom** Artikelnummer: **35312000**



## Durchflussdiagramm



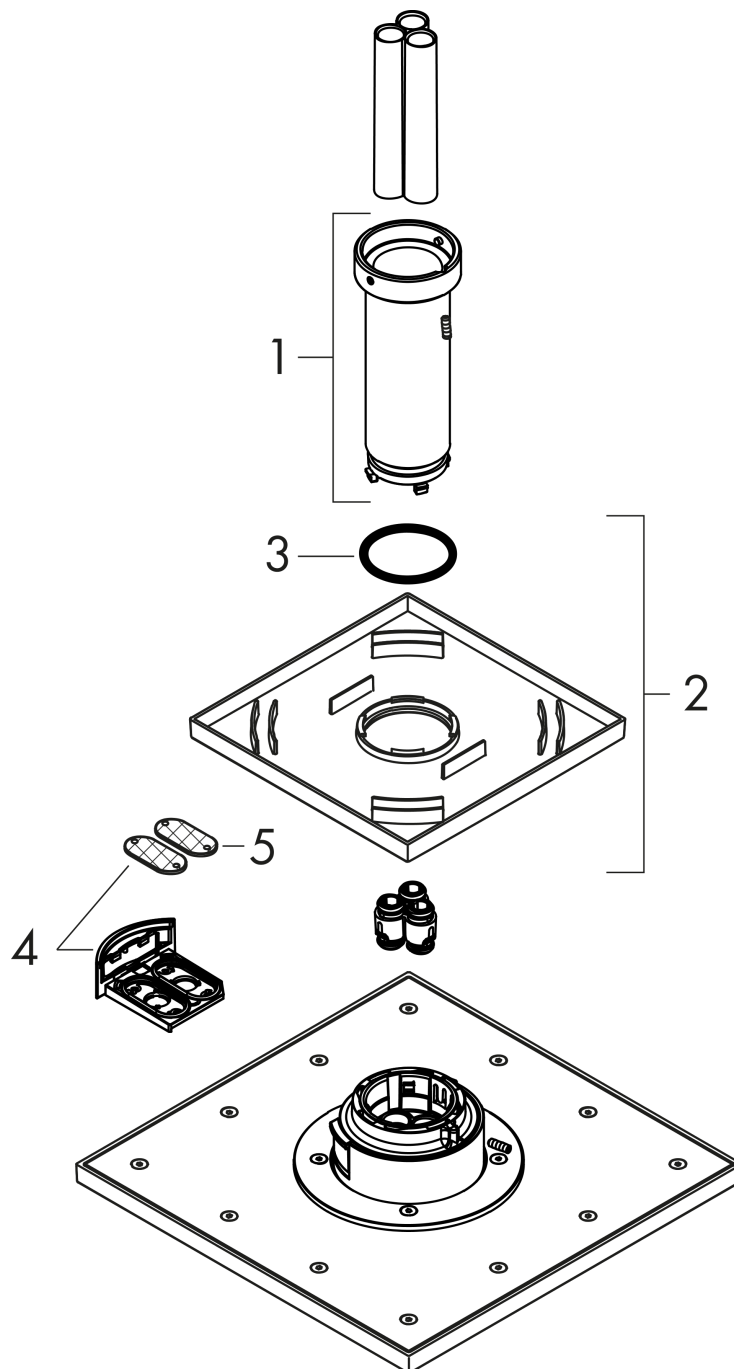
Die Verbrauchswerte wurden praxisnah mit den dazugehörigen Armaturen (Thermostat/Mischer/Unterputzventil) gemessen.

**AXOR ShowerSolutions**  
**Kopfbrause 250/250 2jet mit Deckenanschluss**  
Oberflächen: **Chrom** Artikelnummer: **35312000**



## Explosionszeichnung

Baujahr: >01/19



**AXOR ShowerSolutions**  
**Kopfbrause 250/250 2jet mit Deckenanschluss**  
Oberflächen: **Chrom** Artikelnummer: **35312000**



## Ersatzteilliste

Baujahr: >01/19

Pos.	Beschreibung	Artikelnummer	PG	VE
1	Hülse	92709000	0	1
2	Rosette 155 / 155 mm	92710000	0	1
3	O-Ring 42x3,5	92708000	0	1
4	Serviceeinheit	93423000	0	1
5	Sieb	93402000	0	1