

AXOR MyEdition
Einhebel-Waschtischmischer 70 mit Push-Open Ablaufgarnitur
 Oberflächen: **Chrom/Spiegelglas** Artikelnummer: **47010000**



Beschreibung

Merkmale

- Besteht aus: Einhebel-Waschtischmischer, Ablaufgarnitur
- ComfortZone 70
- Ausladung 151 mm
- Glasplatte aus Sicherheitsglas
- Strahlart: PowderRain
- Durchflussmenge bei 3 bar: 5 l/min
- Keramikkartusche
- Temperaturbegrenzung einstellbar
- mit isolierter Wasserführung
- für Durchlauferhitzer geeignet
- Push-Open Ablaufgarnitur G 1¼
- Anschlussart: G ¾ Anschlusschläuche
- Anschlussgröße: DN15
- P-IX 29359/IO

Technologie



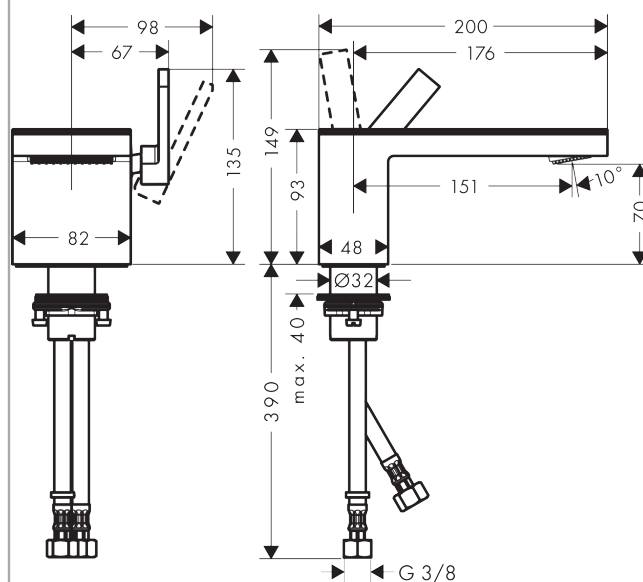
Designpreise



Produktabbildung



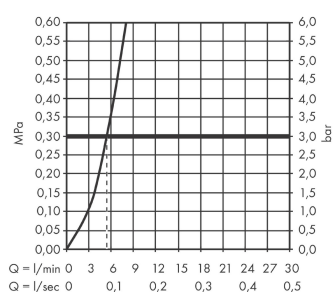
Maßzeichnung



AXOR MyEdition
Einhebel-Waschtismischer 70 mit Push-Open Ablaufgarnitur
 Oberflächen: **Chrom/Spiegelglas** Artikelnummer: **47010000**



Durchflussdiagramm

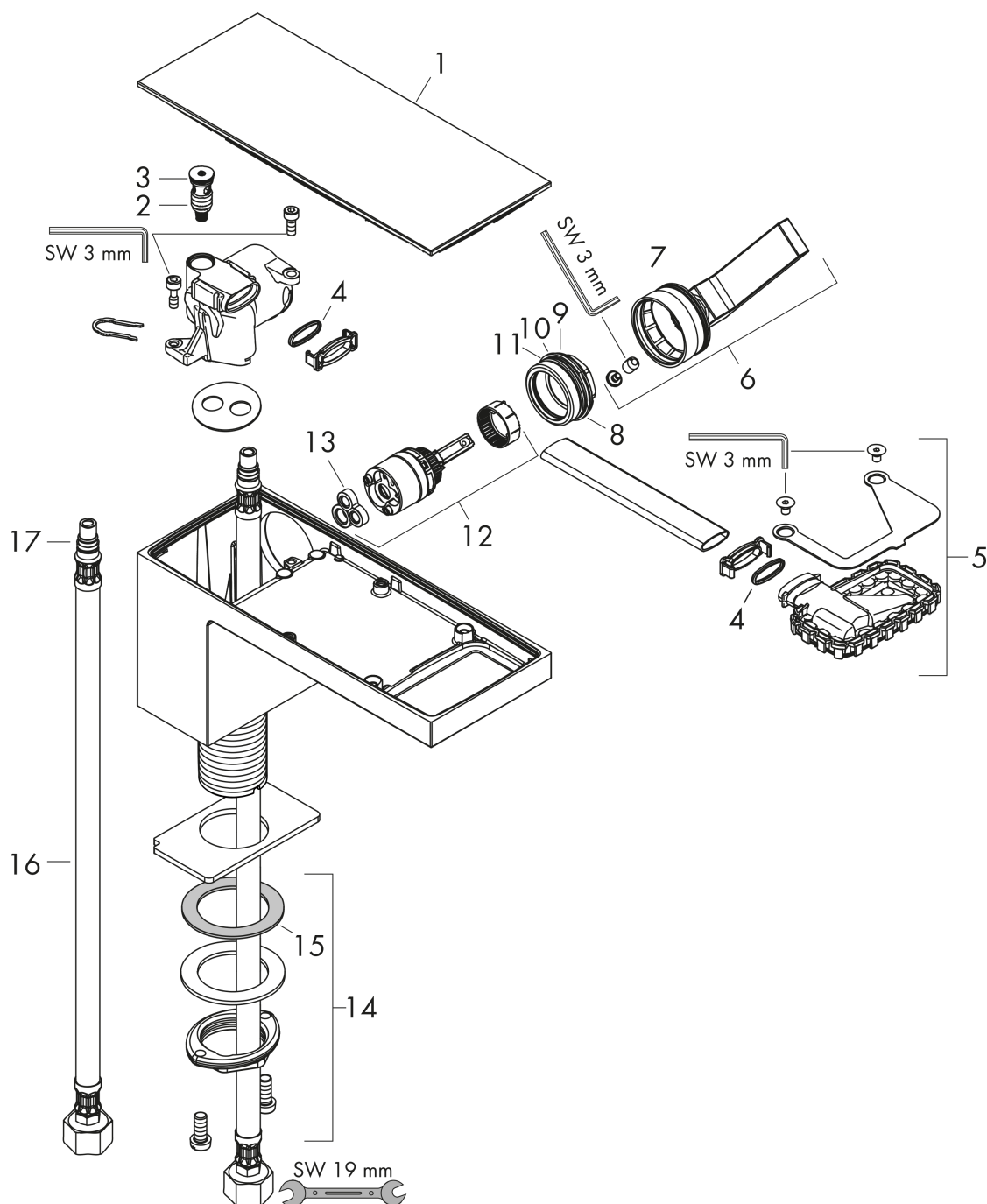


AXOR MyEdition
Einhebel-Waschtischmischer 70 mit Push-Open Ablaufgarnitur
 Oberflächen: **Chrom/Spiegelglas** Artikelnummer: **47010000**



Explosionszeichnung

Baujahr: >10/18



AXOR MyEdition
Einhebel-Waschtischmischer 70 mit Push-Open Ablaufgarnitur
 Oberflächen: **Chrom/Spiegelglas** Artikelnummer: **47010000**



Ersatzteilliste

Baujahr: >10/18

Pos.	Beschreibung	Artikelnummer	PG	VE
1	Abdeckung	47900000	0	1
2	Serviceeinheit	93384000	0	1
3	O-Ring 8x1,75	97827000	0	1
4	O-Ring 13x1,5	98475000	0	1
5	Strahlformer	93385000	0	1
6	Griff	93386000	0	1
7	O-Ring 33x1,5	98164000	0	1
8	Mutter	92926000	0	1
9	O-Ring 30x1,5	98433000	0	1
10	O-Ring 29x2	98391000	0	1
11	O-Ring 25x1,5	98146000	0	1
12	Kartusche kpl.	92900000	0	1
13	Dichtung	93383000	0	1
14	Schaftbefestigung kpl. (Ø 32)	13961000	0	1
15	Gleitring	97548000	0	1
16	Anschlussschlauch 450 mm M8x0,75 G3/8	97206000	0	1
17	O-Ring 6,6x1,6	93019000	0	1
a	Push-Open Ablaufgarnitur	51300000	0	1
b	Schaftverlängerung 35 mm	13898000	0	1