

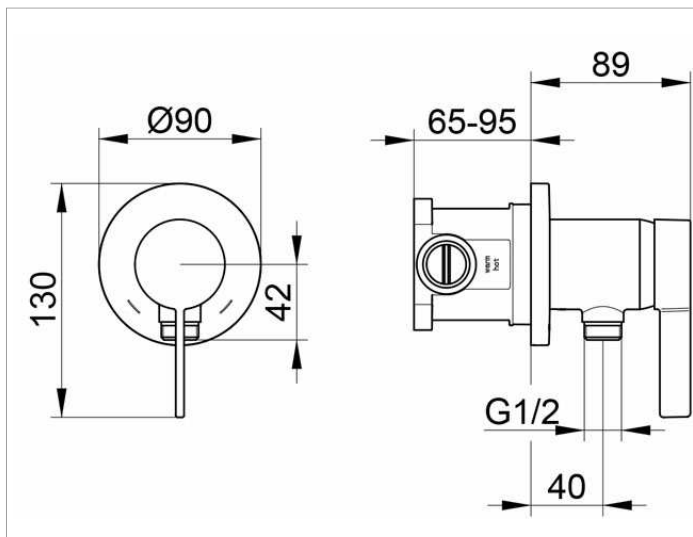
IXMO

59552019521 Set IXMO SOLO

PRODUKT



ZEICHNUNG



PRODUKTBESCHREIBUNG

bestehend aus:
Einhebelmischer mit Schlauchanschluss, Rosette rund
(59552 019501) und UP Funktionseinheit (59552 000170)
geräuschgeprüft nach DIN 4109, Geräuschklasse 1,
Durchflussklasse A

OBERFLÄCHE

verchromt

ABMESSUNG

Schlauchanschluss/rund

AUSSCHREIBUNGSTEXT

KEUCO Set IXMO - SOLO 59552019521,
Einhebelmischer mit integriertem Schlauchanschluss UP DN15
Hochglanzverchromter Einhebelmischer mit Schlauchanschluss für die
Dusche
aus entzinkungsarmen Messing, mit runder Rosette, frei positionierbar,
Integrierter Einbautiefenausgleich von 65-95mm, Gehäuse
schallentkoppelt,
Hochwertige Mischwasserkartusche mit keramischen Dichtscheiben und
Temperaturbegrenzung,
Fertigset bestehend aus:
Hebel, Hülse, Rosette (rund) und Funktionseinheit,
Gesamthöhe mit Griff 130 mm, Rosettendurchmesser 90 mm,
Stärke 10 mm, Gesamtausladung 89 mm

Inklusive KEUCO IXMO - SOLO UP Funktionseinheit
UP Funktionseinheit für Einhebelmischer mit integriertem
Schlauchanschluss, DN15,
Schallentkoppelter Grundkörper für den Wandeinbau, frei positionierbar,

Einbautiefe 65 mm – 95 mm,
Grundplatte für 4 Befestigungsschrauben (bauseits),
Anschlüsse G 1/2 Zoll mit farblicher Kennzeichnung