

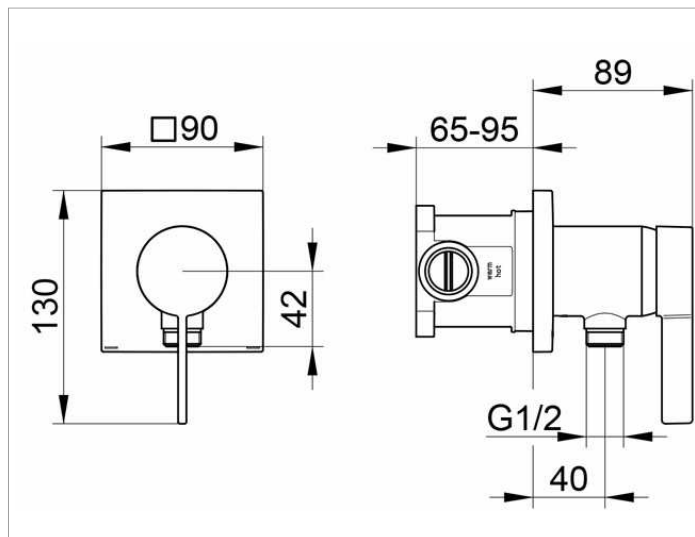
IXMO

59552019522 Set IXMO SOLO

PRODUKT



ZEICHNUNG



PRODUKTBESCHREIBUNG

bestehend aus:
Einhebelmischer mit Schlauchanschluss, Rosette eckig (59552 019502) und UP Funktionseinheit (59552 000170) geräuschgeprüft nach DIN 4109, Geräuschklasse 1, Durchflussklasse A

OBERFLÄCHE

verchromt

ABMESSUNG

Schlauchanschluss/eckig

AUSSCHREIBUNGSTEXT

KEUCO Set IXMO - SOLO 59552019522

Einhebelmischer mit integriertem Schlauchanschluss UP DN15
Hochglanzverchromter Einhebelmischer mit Schlauchanschluss für die Dusche
aus entzinkungsarmen Messing, mit eckiger Rosette, frei positionierbar, Integrierter Einbautiefenausgleich von 65-95mm, Gehäuse schallentkoppelt, Hochwertige Mischwasserkartusche mit keramischen Dichtscheiben und Temperaturbegrenzung,
Fertigset bestehend aus:
Hebel, Hülse, Rosette (eckig) und Funktionseinheit, Gesamthöhe mit Griff 130 mm, Rosette 90 x 90 mm, Stärke 10 mm, Gesamtausladung 89 mm

Inklusive KEUCO IXMO - SOLO UP Funktionseinheit
UP Funktionseinheit für Einhebelmischer mit integriertem Schlauchanschluss, DN15,
Schallentkoppelter Grundkörper für den Wandeinbau, frei positionierbar,

Einbautiefe 65 mm – 95 mm,
Grundplatte für 4 Befestigungsschrauben (bauseits),
Anschlüsse G 1/2 Zoll mit farblicher Kennzeichnung