



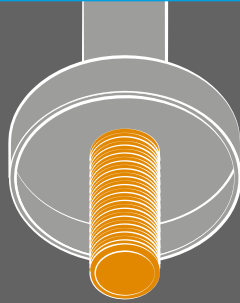
KRONENBACH



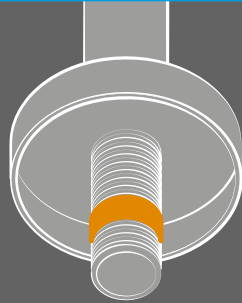
MONTAGEANLEITUNG
WANDARME
DECKENARME
RUND



Bitte verwenden Sie die Überwurfmutter ausschließlich bei Trockenbauwänden zum gegendrehen! Ansonsten ist die Überwurfmutter zu entsorgen!



Um den Wand-/Deckenarm unter Zug in die richtige Stellung zu bringen, längen Sie diesen ab!



Verwenden Sie zur Abdichtung nur zugelassene Dichtmittel.



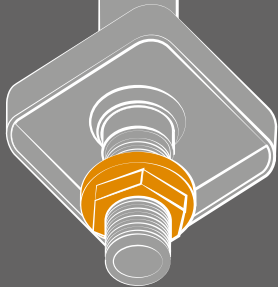
Den Wand- oder Deckenarm, mit der Hand, in die Wand bzw. die Decke eindrehen. Für einen sauberen Abschluss – die Rosette vorsichtig zur Wand hin festdrehen.



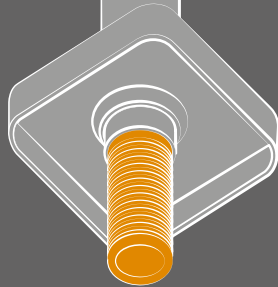
KRONENBACH



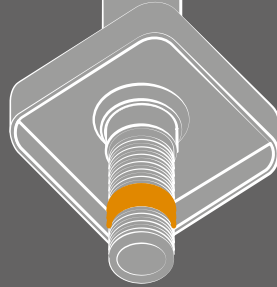
MONTAGEANLEITUNG
WANDARME
DECKENARME
SOFTEDGE



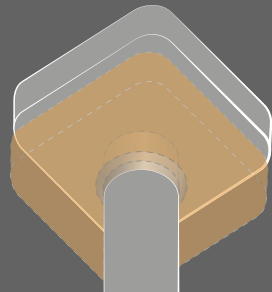
Bitte verwenden Sie die Überwurfmutter ausschließlich bei Trockenbauwänden zum gegendrehen! Ansonsten ist die Überwurfmutter zu entsorgen!



Um den Wand-/Deckenarm unter Zug in die richtige Stellung zu bringen, längen Sie diesen ab!



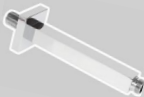
Verwenden Sie zur Abdichtung nur zugelassene Dichtmittel.



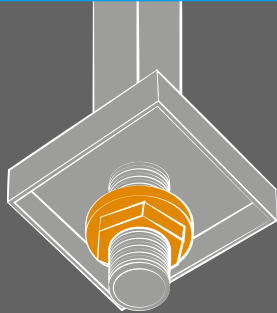
Den Wand- oder Deckenarm, mit der Hand, in die Wand bzw. die Decke eindrehen und die Rosette zum Abschluss zur Wand hin aufschieben.



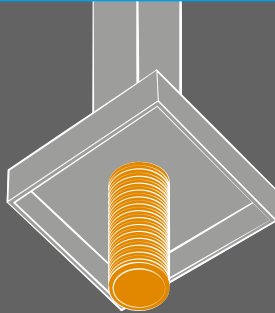
KRONENBACH



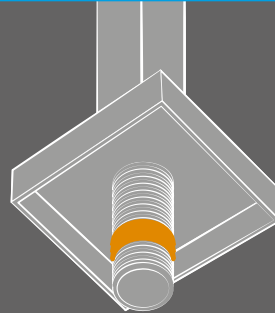
MONTAGEANLEITUNG
DECKENARME
ECKIG



Bitte verwenden Sie die Überwurfmutter ausschließlich bei Trockenbauwänden zum gegendrehen! Ansonsten ist die Überwurfmutter zu entsorgen!



Um den Deckenarm unter Zug in die richtige Stellung zu bringen, längen Sie diesen ab!



Verwenden Sie zur Abdichtung nur zugelassene Dichtmittel.



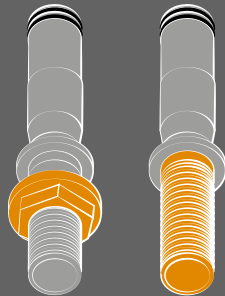
Achten Sie darauf, dass Sie die Rosette beim einschrauben mitdreht. Ansonsten riskieren Sie beim anziehen Kratzer auf der Rosette!



KRONENBACH



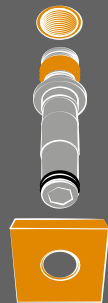
MONTAGEANLEITUNG WANDARME ECKIG



Die Überwurfmutter dient ausschließlich bei Trockenbauwänden zum gegendrehen! Bei Bedarf längen Sie das Gewinde ab!



Verwenden Sie zur Abdichtung nur zugelassene Dichtmittel.



Drehen Sie das Anschlussstück vorsichtig in die Wand ein und stecken die Rosette auf das Anschlussstück. Keine Zange verwenden – bei Kratzern erlischt die Garantie.



Stecken Sie den Wandarm auf das Anschlussstück und ziehen die beiden Schrauben mit einem Inbuschlüssel fest.