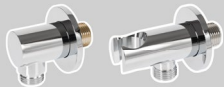
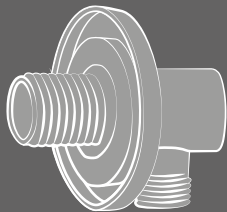




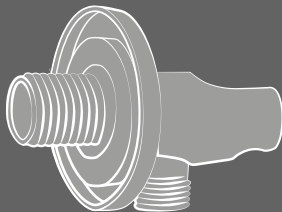
KRONENBACH



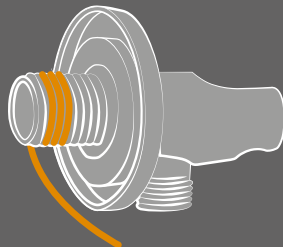
MONTAGEANLEITUNG WANDBOGEN KOMBIHALTER RUND



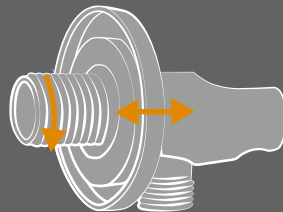
Wandanschlussbogen mit
Schubrosette.



Kombihalter mit Schubrosette.



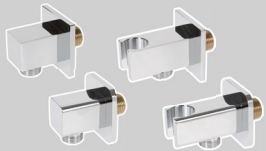
Verwenden Sie zur Abdichtung nur
zugelassene Dichtmittel.



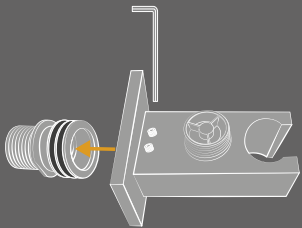
Drehen Sie den Wandbogen in den
Wandanschluss.
Schrauben Sie die Rosette an die
Wand.



KRONENBACH



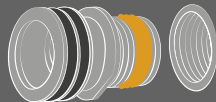
MONTAGEANLEITUNG
WANDBOGEN
KOMBIHALTER
ECKIG/SOFTEDGE



Öffnen Sie die zwei Madenschrauben um den Gewindenippel aus dem Wandanschlussbogen / Kombihalter lösen zu können. Bei Bedarf längen Sie den Gewindenippel einfach ab.



Verwenden Sie zur Abdichtung nur zugelassene Dichtmittel.



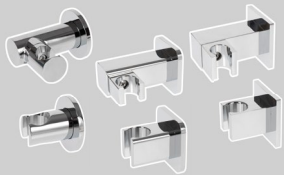
Montieren Sie den Gewindenippel in den Wandanschluss.



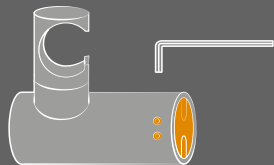
Stecken Sie den Wandanschlussbogen / Kombihalter fest auf den Wasserauslass und fixieren diesen wieder mit den zwei Madenschrauben auf der Unterseite.



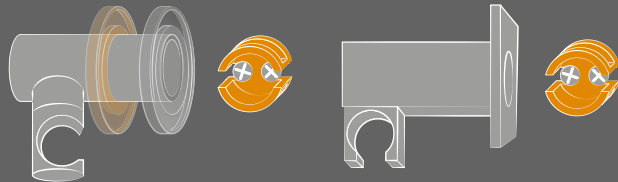
KRONENBACH



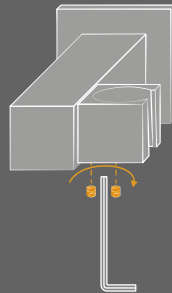
MONTAGEANLEITUNG
WANDHALTER
RUND/SOFTEDGE/ECKIG



Öffnen Sie die Madenschraube um die Wandbefestigung aus dem Halter zu lösen.



Montieren Sie die Wandbefestigung an der vorgesehenen Stelle.
Achten Sie dabei auf die richtige Stellung der Wandbefestigung um die Madenschrauben anziehen zu können.



Stecken Sie den Wandanschlussbogen / Kombihalter fest auf den Wasserauslass und fixieren diesen wieder mit den zwei Madenschrauben auf der Unterseite.

