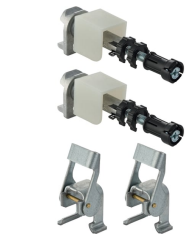
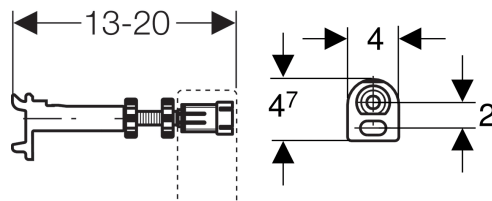


Geberit Duofix Set Wandanker für Einzel- und Systemmontage



Beispielbild



Verwendungszwecke

- Zum Befestigen von Geberit Duofix Montageelementen vor Trockenbau- und Massivwänden
- Zum werkzeuglosen Befestigen von Geberit Duofix Montageelementen an Duofix Systemschienen
- Zum Befestigen der Beplankung bei teilhohen Vorwandinstallationen

Eigenschaften

- Von vorne stufenlos tiefenverstellbar, mit Schnelleinstellung

- Wandanschluss 360° drehbar
- Gewindestange M10, verzinkt

Technische Daten

Werkstoff | Zinkdruckguss / Stahl / Kunststoff

Lieferumfang

- Set à 2 Stück

Art.-Nr.	VE1	VE2	VE3
111.844.00.1	1 St.	8 St.	384 St.

Zubehör

- Geberit Duofix Set Wandankerverlängerungen