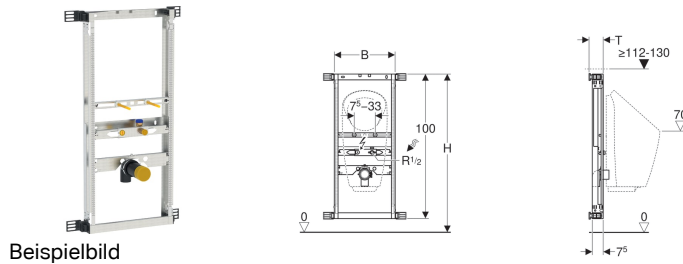


Geberit Kombifix Element für Urinal, 109–127 cm, universell, für AP-Druckspüler



Verwendungszwecke

- Für gemauerte Wände
- Zum Einbau in teil- oder raumhohe Vorwandinstallationen
- Zur Montage von Urinalen mit integrierter Steuerung
- Zur Montage von wasserlosen Urinalen
- Für Geberit Urinale Preda
- Für Geberit Urinale Selva
- Für Geberit Urinale Tamina
- Für AP-Druckspüler

Eigenschaften

- Montagerahmen verzinkt
- Montagerahmen mit vier Befestigungswinkeln
- Montagetiefe verstellbar, 8–12,5 cm
- Montagetiefe ohne Befestigungswinkel 7,5 cm
- Elementhöhe auf Urinal anpassbar, 109–127 cm
- Anschlusspositionen für Geberit Urinal Preda eingestellt
- Wasseranschluss MasterFix- und MeplaFix-fähig
- Anschlusswinkel werkzeuglos montierbar

- Befestigung für Einlauf Rp 1/2" höhen- und seitenverstellbar
- Befestigung für Anschlussbogen höhenverstellbar und schallgedämmt
- Urinalbefestigungen M8, breiten- und höhenverstellbar
- Traversen mit Mittenmarkierung, werkzeuglos verstellbar
- Markierungen der Anschlusspositionen für Geberit Urinal Preda und Selva
- Abdichtscheibe selbstklebend, vliesbeschichtet
- Zusätzliche Befestigung für Urinal mit Zubehör möglich
- Schutzstopfen für einmalige Druckprüfung mit Kaltwasser bis maximal 15 bar / 1500 kPa

Lieferumfang

- Wasseranschluss R 1/2"
- Abdichtscheibe
- Anschlusset für Urinal, mit Geruchsverschluss
- Anschlussbogen aus PE-HD, ø 50 / 63 mm
- Dichtung ø 57 / 50 mm
- 2 Schutzstopfen
- 2 Gewindestangen M8
- Befestigungsmaterial

Art-Nr.	B	H	T	VE1
457.686.00.1	42 cm	109–127 cm	8–12.5 cm	1 St.

Zubehör

- Geberit Kombifix Set Ständer mit Fußplatte



- Maßangaben zur Auswahl der Urinalkeramik finden Sie im Anhang oder unter www.geberit.de