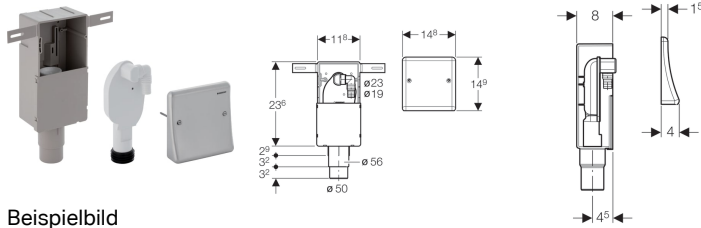


Geberit UP-Geruchsverschluss für Geräte, mit einem Anschluss, Wandeinbaukasten und Abdeckplatte



Beispielbild

Verwendungszwecke

- Zum verdeckten Einbau
- Zum Anschließen von Waschmaschinen oder Geschirrspüler
- Zur UP-Montage

Eigenschaften

- Güteüberwacht nach EN 274-3
- Abdeckplatte aus Edelstahl
- UP-Geruchsverschluss zur Reinigung herausnehmbar

Technische Daten

Sperrwasserhöhe	70 mm
Werkstoff	Kunststoff

Lieferumfang

- Abdeckplatte
- Winkelschlauchtülle aus PP, \varnothing 19 / 23 mm
- Wandeinbaukasten
- Manschette aus EPDM
- Bauschutz
- Befestigungsmaterial

Art-Nr.	d, \varnothing	VE1	VE2	VE3
152.232.00.1	50-56 mm	1 St.	10 St.	60 St.