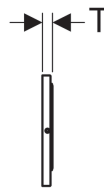
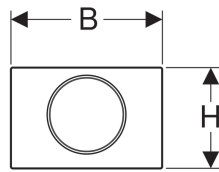
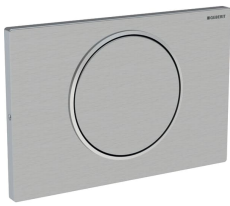


**Geberit Betätigungsplatte Sigma10, für Spül-Stopp-Spülung, verschraubbar**



Beispielbild

**Verwendungszwecke**

- Zur Spülauslösung bei Geberit Sigma UP-Spülkästen

**Eigenschaften**

- Betätigung von vorne
- Drückerstangen schallgedämmt, werkzeuglose Schnelleinstellung

**Technische Daten**

Betätigungskraft | < 20 N

**Lieferumfang**

- Befestigungsrahmen
- 2 Distanzbolzen
- Drückerstange
- Unterbrechungshebel
- Set Schraube

Art-Nr.	Farbe / Oberfläche	Werkstoff	B	H	T	VE1
115.787.SN.5	Platte und Taste: gebürstet, easy-to-clean-beschichtet Designring: poliert	Edelstahl	24.6 cm	16.4 cm	1.5 cm	1 St.

**Zubehör**

- Geberit Verlängerungsset für Sigma, Omega und Kappa UP-Spülkästen



- Nicht geeignet für Geberit UP-Spülkästen bis Ende 2001, Geberit UP-Spülkästen DuofixPur, KombifixPur, Kappa, Delta, Omega
- Nicht geeignet für Einwurfschacht für Reinigungswürfel
- Die Geberit Betätigungsplatte Sigma10 ist auch für WC-Steuerungen erhältlich. Weitere Informationen siehe Kapitel "WC-Steuerungen"