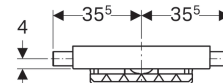
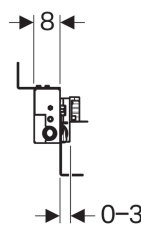
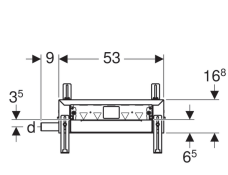
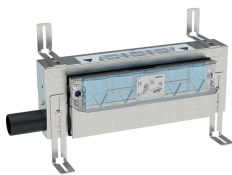


**Geberit Kombifix Element für Dusche, mit Wandablauf, für Estrichhöhe am Einlauf 65–90 mm**



Beispielbild

**Verwendungszwecke**

- Für Estrichhöhen  $\geq 65$  mm am Einlauf
- Zur Entwässerung bodenebener Duschen
- Für Verbundabdichtungen
- Zur Aufnahme des Abwassers eines einzelnen Brausekopfs

**Eigenschaften**

- Abweichend zu Anforderungen aus EN 1253 ist die Sperrwasserhöhe nur 30 mm
- Putzstärke 5–30 mm
- Für Fliesenaufbauten auf Boden von 2–26 mm geeignet
- Für Fliesenaufbauten an Wand von 2–35 mm geeignet
- Element höhenverstellbar
- Dichtebene zur spannungsfreien Dichtungsanbindung einstellbar
- Abwasseranschluss seitlich

- Dichtvlies vormontiert
- Dichtvlies umlaufend 10 cm, zur Anbindung von Abdichtsystemen
- Einlaufhöhe des Geruchsverschlusses einstellbar

**Technische Daten**

Ablaufleistung	0.4 l/s
Sperrwasserhöhe	30 mm

**Lieferumfang**

- Anschlussstutzen aus PE-HD,  $\varnothing 40$  mm
- Bauschutzdeckel mit integriertem Einlaufblech
- Befestigungsmaterial

**Zusätzlich zu bestellen**

- Fertigbauset

Art.-Nr.	DN	d, $\varnothing$	VE1	VE2
457.536.00.1	40	40 mm	1 St.	20 St.

**Zubehör**

- Geberit Fertigbauset für Wandablauf, Abdeckung aus Kunststoff
- Geberit Fertigbauset für Wandablauf, Abdeckung aus Edelstahl gebürstet
- Geberit Fertigbauset für Wandablauf, Abdeckung aus Edelstahl, verschraubbar
- Geberit Fertigbauset für Wandablauf, befliesbar, rahmenlos
- Geberit Fertigbauset für Wandablauf, befliesbar, mehrteilig
- Geberit Kollektorprofil für Wandablauf für Dusche
- Geberit Badewannenanschluss für Wandablauf für Dusche



- Bodenfliesen aus Naturstein können sich im Duschbereich verfärben