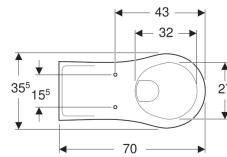
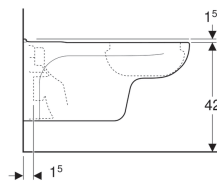
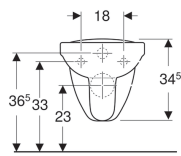


## Geberit Wand-WC Vitalis, Tiefspüler, verlängerte Ausladung



Beispielbild

### Verwendungszwecke

- Für UP-Spülkästen
- Für Druckspüler
- Zur Nutzung durch Rollstuhlfahrer geeignet

### Eigenschaften

- Barrierefrei
- Wandhängend
- Tiefspül-WC
- Mit Spülrand

- Typ 1, Vollmenge 6 l, nach EN 997
- Verlängerte Ausladung

### Technische Daten

Werkstoff | Sanitärkeramik

### Lieferumfang

- Spülrohr verlängert

### Zusätzlich zu bestellen

- WC-Sitz

Art.-Nr.	Farbe / Oberfläche	B	H	T
201500000	weiß	33.5 cm	34.5 cm	70 cm
201500600	weiß / KeraTect	33.5 cm	34.5 cm	70 cm



- Entspricht DIN 18040.