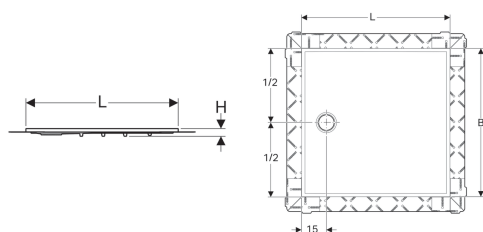


## Geberit Duschfläche Setaplane, 120 x 120 cm



Beispielbild



### Verwendungszwecke

- Zum Einbau innerhalb von Gebäuden
- Zur Verwendung als bodenebene Duschfläche
- Für Fußbodenaufbauten bis Oberkante Fertigfußboden 9,5–25 cm
- Für erhöhten Einbau bis 2 cm über Fertigfußboden
- Für Verbundabdichtungen
- Für barrierefreies Bauen geeignet

### Eigenschaften

- Rutschhemmend für nassbelastete Barfußbereiche Klasse C (DIN 51097)
- Erhöhte Schallschutzanforderungen mit Geberit Installationsrahmen erfüllt
- Dichtvlies vormontiert

- Dichtvlies umlaufend 10 cm, zur Anbindung von Abdichtsystemen
- Mit bis zu 300 kg belastbar
- Reinigung einfach

### Technische Daten

Werkstoff

Varicor®

### Lieferumfang

- Schutzfolie

### Zusätzlich zu bestellen

- Installationsrahmen für Geberit Duschflächen aus Mineralwerkstoff
- Duschwannenablauf für Geberit Duschflächen aus Mineralwerkstoff

Art-Nr.	Farbe / Oberfläche	L	B	H	VE1
154.290.11.1	weiß-alpin	120 cm	120 cm	4.5 cm	1 St.



- Die Montageanleitungen für die Geberit Duschfläche Setaplane und den Geberit Montagerahmen für Duschflächen Setaplane liegen den entsprechenden Duschwannenabläufen bei