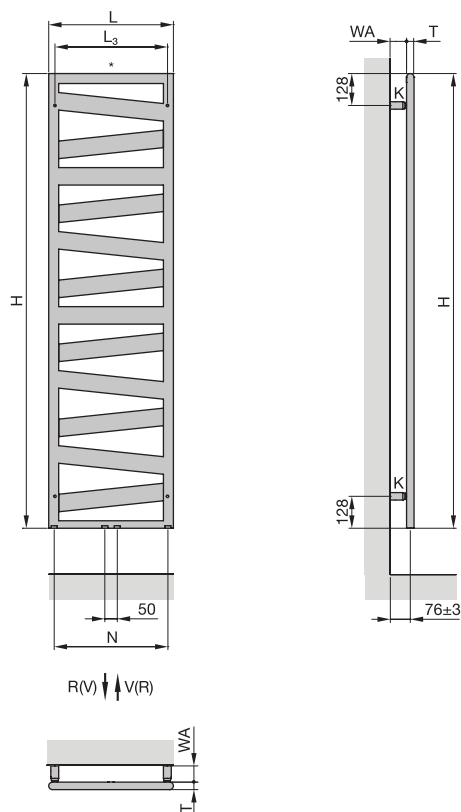
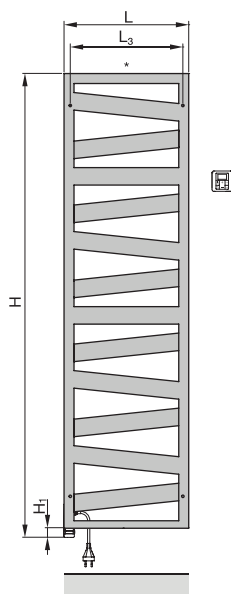
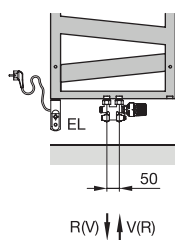


Zehnder Ribbon

Warmwasserbetrieb:
 Wandmontage

Elektrobetrieb:

Mixbetrieb:

 Anschluss an Warmwasserzentralheizung
 mit Heizstab (Abb. mit DBM)


- H = Bauhöhe
- H₁ = 25 mm
- L = Baulänge
- T = Bautiefe = 30 mm
- K = Konsole
- WA = Wandabstand = 61±3 mm
- V = Vorlauf ½"
- R = Rücklauf ½"
- * = Entlüftung ½"
- N = Nabenabstand, L - 44 mm
- L₃ = Befestigungsabstand, L - 49 mm

Maße in mm