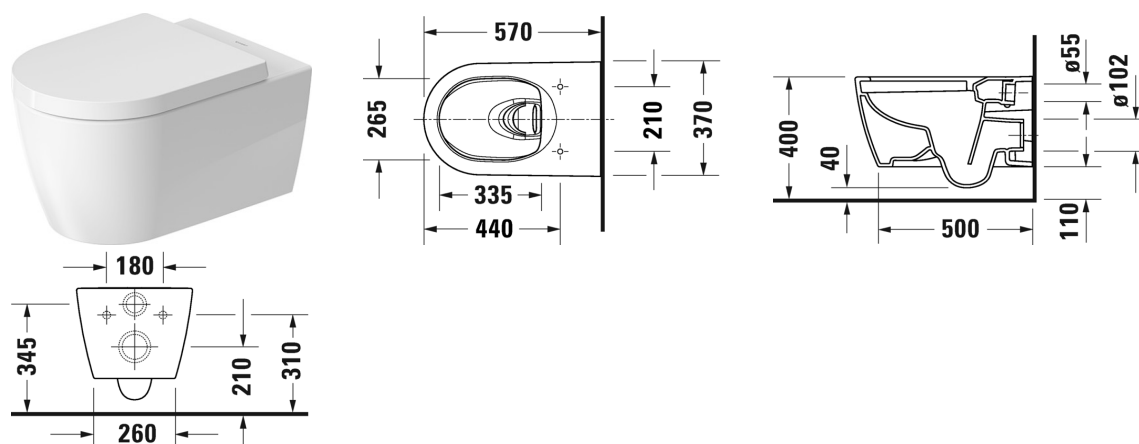


ME by Starck Wand-WC HygieneFlush # 257909..00 / 257909..00

| < 370 mm > |



Wand-WC HygieneFlush	Größe	Gewicht	Bestellnummer
rimless, Tiefspüler, Rotationsspülung, Durafix inklusive, UWL Klasse 1			
Farben			
20 HygieneGlaze Weiss (antibakteriell wirkende Keramikglasur)			
90 Weiß HygieneGlaze/Weiß Seidenmatt			
Variante			
♠ Innenfarbe Weiß mit HygieneGlaze, Außenfarbe Weiß, 4,5 L	370 x 570 mm	27,000 Kilogramm	257909..00
♠ Innenfarbe Weiß mit HygieneGlaze, Außenfarbe Weiß Seidenmatt, 4,5 L	370 x 570 mm	27,000 Kilogramm	257909..00
Infobox			
Durafix für unsichtbare Befestigung ist im Lieferumfang enthalten, Nicht in Wondergliss lieferbar			
Zubehör für Keramik			
WC-Sitz abnehmbar, Scharniere Edelstahl, mit Absenkautomatik		2,100 Kilogramm	002009
WC-Sitz Scharniere Edelstahl, ohne Absenkautomatik		2,100 Kilogramm	002001
Befestigung für Wand-Bidet und Wand-WC	Ø 12 x 180 mm	0,200 Kilogramm	006500
Zubehör			
Schallschutz-Set für Wand-WC		0,300 Kilogramm	005064

Alle Zeichnungen enthalten alle notwendigen Maße (mm), die den üblichen Toleranzen unterliegen. Exakte Maße können nur am Produkt abgenommen werden.