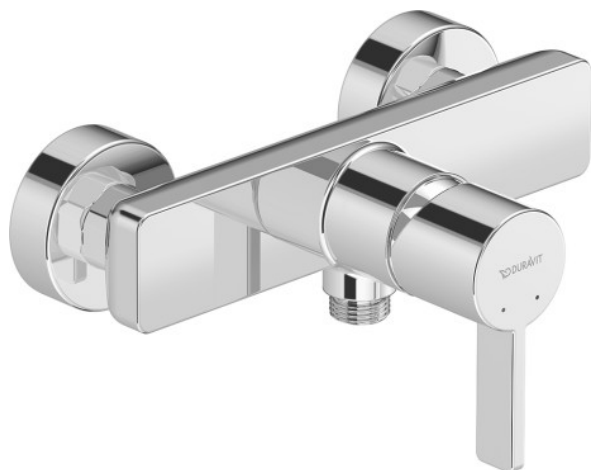


D-Neo Einhebel-Brausemischer Aufputz # DE4230000010



Einhebel-Brausemischer Aufputz	Größe	Gewicht	Bestellnummer
Keramikmischsystem, Rückflussverhinderer im Schlauchanschluss, Schlauchanschluss DN15, Anschlussgröße DN15, empfohlener Betriebsdruck 3 - 5 bar, Oberfläche Chrom			
Farben			
10 Chrom			
Variante			
Anschlussart: S-Anschlüsse, Stichmaß 150 mm ± 20 mm			DE4230000010

Alle Zeichnungen enthalten alle notwendigen Maße (mm), die den üblichen Toleranzen unterliegen. Exakte Maße können nur am Produkt abgenommen werden.

