

EAN: 4057304014406
static.hansa.com/0914228333



- Küche
- Einhebelmischer
- Standmontage
- Matt-Schwarz
- Schwenkbarer Auslauf
- CASCADE® Strahlregler

- Hebel mit W+K-Kennzeichnung, Einhandbedienhebel/Griff
- Temperaturbegrenzer, Heißwassersperre einstellbar (im Lieferumfang enthalten)
- ø 3.5 classic Steuerpatrone mit keramischen Dichtscheiben zur Wassermengen- und Temperatureinstellung
- Anschluss über flexible Druckschläuche
- Messing in Trinkwasserkontakt enthält weniger als 0,3% Blei, Armaturenkörper aus entzinkungsbeständigem Messing (DZR), Wasserwege ohne Nickelbeschichtung, Rapid-Montagesystem

Technische Daten

Durchflusseigenschaften

Durchfluss bei 3 bar	12.0 l/min
Druckverlust bei einem Durchfluss von 0,2 l/s	3 bar

Technische Eigenschaften

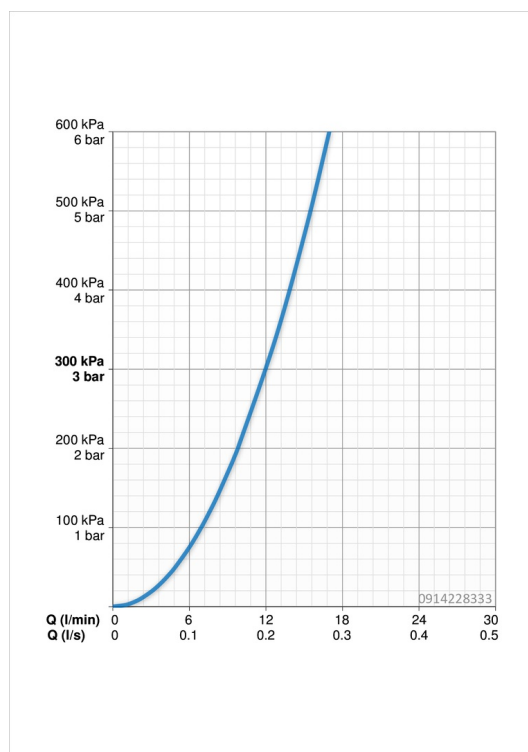
DN-Größe (Nennmaß)	DN15
Warmwasserversorgung	max. +80°C
Arbeitsdruck	0.5-10 bar
Anschlussgröße	G3/8
Projection	199 mm
Werkstoff	Messing

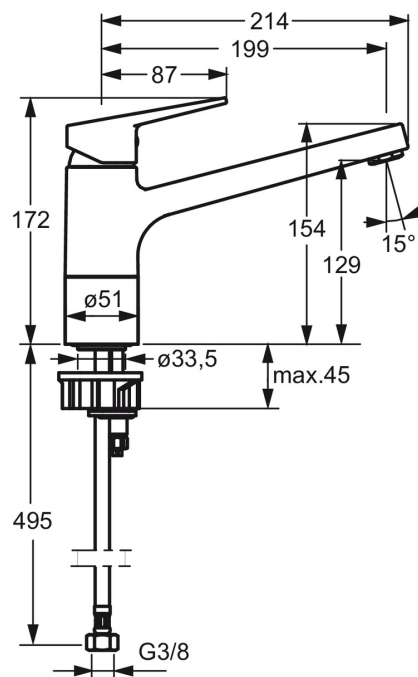
Vorschriften

EN Standard	EN 817
-------------	---------------

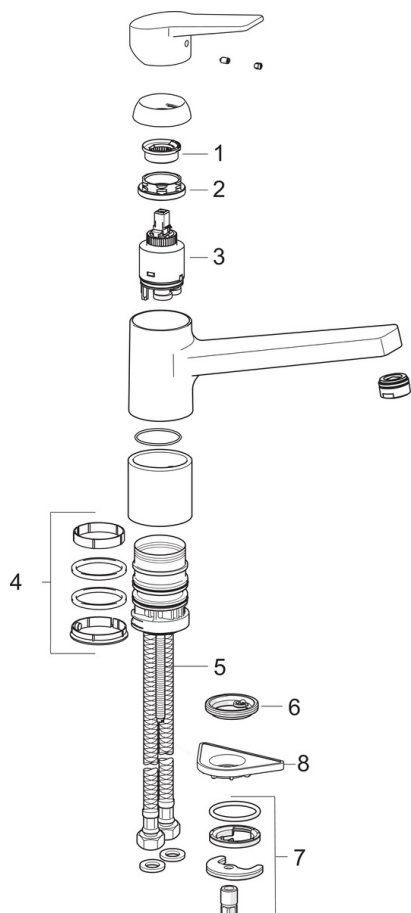
Zulassungen und Deklarationen

DVGW	NW-6506CQ0410
ABP	P-IX 29933/IA
CSTB	322-M1-20/1
ACS	16 ACC NY 205





Ersatzteile



SP0914228333

	Name	Art.-Nr.
01	Temperaturanschlag	59912325
02	Gegenmutter, M37x1, AF30	59912111
03	Kartusche, 3.5 Classic	59913075
04	Dichtungskit	59913968
05	Befestigungsschraube, M8x1, L=140	59912474
06	Bodendichtung	59914591
07	Befestigungssatz	59910749
08	PVC-Befestigungsplatte	59910008