


DuraSystem®

Montageanleitung	WC-Element, Geruchsabsaugung manuell
Mounting instructions	Toilet frame with manual odour extraction
Notice de montage	Bâti-support pour WC, système d'aspiration d'odeurs par commande manuelle
Montagehandleiding	Wc-element, handmatige afzuiging luchtjes
Instrucciones de montaje	Elemento de inodoro, aspiración de olor manual
Istruzioni di montaggio	Modulo di installazione per WC, aspirazione degli odori manuale
Instruções de montagem	Elemento de WC, aspiração manual de odor
Monteringsvejledning	WC-element, manuel lugtudsugning
Asennusohje	WC-elementti, manuaalinen hajunpoisto
Monteringsanvisning	WC element, manuell luktavsug
Monteringsanvisning	WC-element, manuell spolning, luktaborbering
Paigaldusjuhend	WC-element, manuaalse lõhna äratõmbega
Instrukcja montażu	Stelaż WC, usuwanie zapachów ręczne
Инструкция по монтажу	Монтажный элемент для унитаза, с системой удаления запахов
Montážní návod	WC prvek, manuální odsávání zápachu
Návod na montáž	Rám WC, odsávanie pachov manuálne
Szerelési útmutató	WC-elem, kézi szagelszívóval
Upute za montažu	WC element, ručno usisavanje mirisa
Instrucţiuni de instalare	Element de WC, aspirarea manuală a mirosului
Navodila za montažo	WC-element, ročno odsesavanje vonjav
Ръководство за монтаж	WC-елемент, ръчна аспирация на миризми
Montāžas instrukcija	Klozetpoda elements, manuāla smaku nosūkšana
Montavimo instrukcija	Unitazo elementas, rankinė kvapų ištraukimo sistema
Montaj kılavuzu	Klozet montaj sistemi, manuel koku emme
安装说明	座便器元件，手动除味
설치 설명서	화장실 구성, 수동 탈취 시스템
取り付け説明書	トイレ構成要素、手動臭い排出装置
دليل التركيب	مرحاض، شفط الروائح يدويا

WD1012 000 000

WD1012 000 080

	Wichtige Hinweise		Elektroinstallation	4
	Important information		Electrical installation	6
	Remarques importantes		Installation électrique	8
	Belangrijke aanwijzingen		Elektrische installatie	10
	Información importante		Instalación eléctrica	12
	Indicazioni importanti		Installazione elettrica	14
	Indicações importantes		Instalação eléctrica	16
	Vigtige henvisninger		Elinstallation	18
	Tärkeittä ohjeita		Sähköasennus	20
	Viktig informasjon		Elektroinstallasjon	22
	Viktig information		Elinstallation	24
	Olulised nõuanded		Elektripaigaldus	26
	Ważne informacje		Instalacja elektryczna	28
	Важные замечания		Монтаж электропроводки	30
	Dôležité pokyny		Elektroinstalace	32
	Dôležité upozornenia		Elektroinštalácia	34
	Fontos tudnivalók		Elektromos telepítési munkák	36
	Važne napomene		Elektroinstalacija	38
	Indicații importante		Instalarea electrică	40
	Pomembni napotki		Električna inštalacija	42
	Важни указания		Електроинсталация	44
	Svarīgi norādījumi		Elektroinstalācija	46
	Svarbūs nurodymai		Elektros instaliacija	48
	Önemli bilgiler		Elektrik tesisatı	50
	重要说明		电气安装	52
	주의 사항		전기장치 설치	54
	重要注意事項		電気設備	56
	إرشادات هامة		تركيب الكهرباء	58

	Montage, Installation, Montage, Montage, Montaje, Montaggio, Montagem, Montering, Asennus, Montering, Montering, Paigaldus, Montaż, Монтаж, Montáž, Montáž, Szerelés, Montaža, Instalarea, Montaža, Монтаж, Montáža, Montavimas, Montaj, 安装, 설치, 設置, التركيب	60
---	--	----



Wichtige Hinweise

Die Montageanleitung ist Bestandteil des Duravit Produkts und muss vor der Montage sorgfältig gelesen werden.

Zielgruppe und Qualifikation

Das WC-Element darf nur durch ausgebildete Sanitärinstallateure montiert werden. Die Elektroinstallation darf nur von ausgebildeten Elektroinstallateuren durchgeführt werden.

Erklärung der Signalwörter und Symbole



Beschreibt eine gefährliche Situation, welche zu Tod oder bleibenden Schäden führen wird, wenn sie nicht vermieden wird.



Verweis auf **Montagehinweis** in diesem Kapitel



Verweis auf Kapitel **Elektroinstallation**



Verweis auf weitere **Anleitung**



Kaltwasser



Wasserinstallation



Aufforderung zum Prüfen auf Dichtigkeit

> Handlung erforderlich

Sicherheitshinweise

Lebensgefahr durch Stromschlag

Der Kontakt mit Strom führt zu elektrischem Schlag.

> Elektroinstallation gemäß nationaler, europäischer und internationaler Richtlinien und Normen durchführen.

Produkt- und/oder Sachschäden

Der Verstoß gegen örtliche sowie länderspezifische Vorschriften und Normen kann Schäden am Produkt und/oder Sachschäden verursachen.

> Installationsvorschriften örtlicher Versorgungsunternehmen sowie länderspezifische Normen uneingeschränkt einhalten.

Vor der Montage

> Tragfähigkeit der Wand prüfen.
> Vorinstallationsdatenblätter beachten. Diese stehen im Internet unter www.pro.duravit.com zum Download bereit.

Montagehinweise

10 + 16 Position des Ablaufs beachten

Wenn die Höhe des WC-Elements auf den Meterriss eingestellt wird, ist die Höhe des Ablaufs bei 240 mm.

Die Höhe des WC-Elements kann individuell angepasst werden:

> Höhe des WC-Elements anhand der Position des Ablaufs einstellen, laut technischer Zeichnung des WCs.

29 WC-Element an Lüftung anschließen

> WC-Element gemäß Vorgaben an Lüftungsanlagen anschließen.

37 SensoWash® Dusch-WC (optional)

Duravit empfiehlt für einen nachträglichen Einbau des Dusch-WCs, die Vorinstallationen durchzuführen.

38 Wasserversorgung für SensoWash® Dusch-WC installieren (optional)

Die Wasserversorgung kann über eine feste Wasserinstallation oder nachträglich über das Leerrohr zur Wasserinstallation im Spülkasten erfolgen.

Feste Wasserinstallation:

> Vorinstallations-Set #005072 0000 montieren.

Wasseranschluss über Spülkasten:

> Anschluss-Set #100691 0000 montieren.

44 Tragfähigkeit der Wand beachten

> Vorinstallationsdatenblätter beachten.



Elektroinstallation



Stromversorgung
Max. Nennleistung
Absicherung
RCD

100-240 V, 50-60 Hz

10 W

$I_N = 16 A$

$I_{\Delta N} \leq 30 mA$



GEFAHR

Lebensgefahr durch Stromschlag

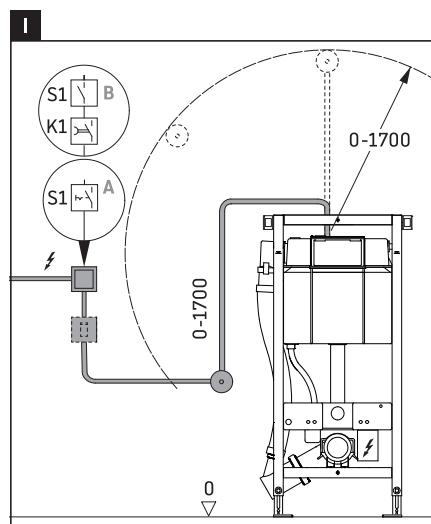
- > Vor der Installation elektrische Komponenten vom Stromnetz trennen.
- > Prüfen, ob alle Komponenten spannungsfrei sind.
- > Verhindern, dass die Stromzufuhr versehentlich zugeschaltet wird.

39 Stromversorgung für SensoWash® Dusch-WC installieren (optional)

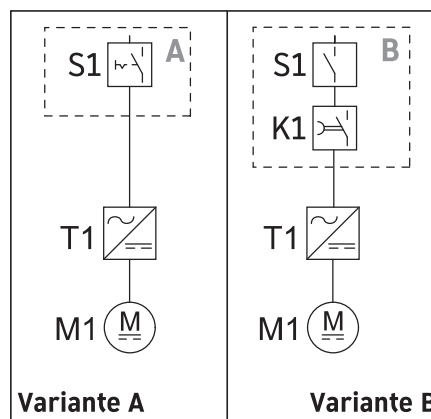
- > Stromzuleitung installieren, laut technischen Angaben des SensoWash®.
- > Spannungsversorgung erst herstellen, wenn das Dusch-WC montiert wird.

40 Vorinstallation/Planung

- > Platzierung für Rohbaudose vorsehen:
 - innerhalb 1700 mm (Grafik I)
 - außerhalb der Schutzzonen 0 – 2 (Grafik II)
- > Dahin festverlegte Zuleitung für Stromversorgung legen:
 - Schalter (Variante A) oder Nachlaufrelais mit Taster/Schalter (Variante B) zwischenschalten
 - separate Absicherung und Fehlerstrom-Schutzeinrichtung (RCD) vorschalten
 - allpolig trennenden Hauptschalter außerhalb der Schutzzonen 0 – 2 (Grafik II) vorschalten.



Schaltpläne



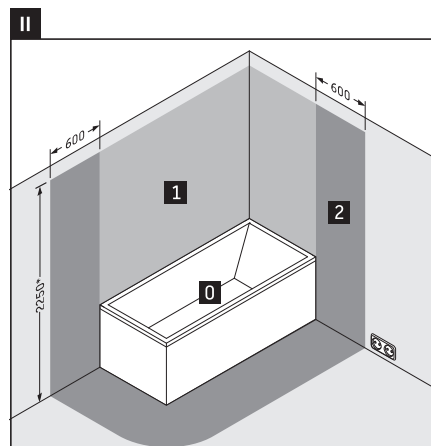
45 – 49 Rohbauset installieren

- > Rohbaudose an vorgesehenem Punkt platzieren.

59 – 62 WC-Element anschließen

- > Zuleitung an Transformator anschließen.

Schutzzonen nach DIN VDE 0100-701



* oder Höhe des höchsten fest angebrachten Brausekopfes/ Wasserauslasses; je nachdem, was höher ist



Important information

The mounting instructions come as part of the Duravit product and must be read carefully prior to installation.

Target readership and qualifications

The toilet frame may only be installed by a qualified plumber. The electrical installation should only be carried out by qualified electricians.

Explanation of the key words and symbols



Indicates a hazardous situation which, if not avoided, will result in death or serious injury.



Link to the **mounting instructions** in this section



Link to the **Electrical installation** section



Link to other **instructions**



Cold water



Water installation



Inspect to check for leaks and leak-tightness

> Action required

Safety instructions

Risk of fatal electric shock

Contact with electricity can lead to an electric shock.

- > Carry out the electrical installation in accordance with the national, European and international directives and standards.

Product and/or property damage

The breach of local and country-specific regulations and standards can cause damage to the product and/or property damage.

- > Observe the local installation regulations and any country-specific standards at all times.

Prior to the installation

- > Check the load-bearing capacity of the wall.
- > Please read the pre-installation data sheets. These are available to download on the Internet at www.pro.duravit.com.

Mounting instructions

10 + 16 Observing the position of the drain

If the height of the toilet frame is set on the reference marker, the height of the drain is at 240 mm.

The height of the toilet frame can be adjusted individually:

- > Set the height of the toilet frame based on the position of the drain according to the technical drawing of the toilet.

29 Connecting the toilet frame to the ventilation

- > Connect the toilet frame according to the requirements for ventilation systems.

37 SensoWash® shower toilet (optional)

Duravit recommends carrying out the pre-installation when subsequently installing the shower toilet.

38 Installing the water supply for the SensoWash® shower toilet (optional)

The water supply can be provided via a fixed water installation or subsequently via the empty pipe for the cistern water installation.

Fixed water installation:

- > Install the pre-installation set #005072 0000.

Water connection via the cistern:

- > Install the connection set #100691 0000.

44 Observing the load-bearing capacity of the wall

- > Please read the pre-installation data sheets.



Electrical installation



Power supply
Max. rated power
Circuit breaker
RCCB

100-240 V, 50-60 Hz

10 W

$I_N = 16 \text{ A}$

$I_{\Delta N} \leq 30 \text{ mA}$



DANGER

Risk of fatal electric shock

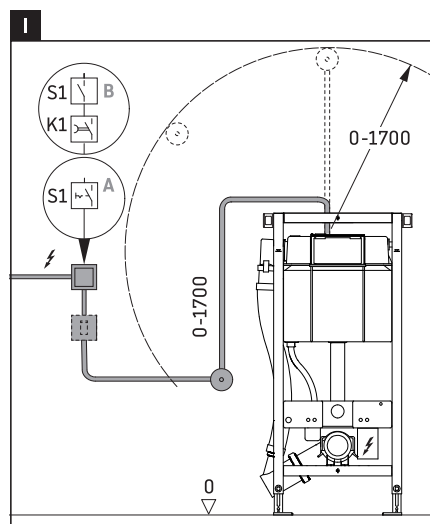
- > Disconnect electrical components from the power supply before the installation.
- > Check that all components are de-energised.
- > Prevent the power supply from being switched on accidentally.

39 Installing the power supply for the SensoWash® shower toilet (optional)

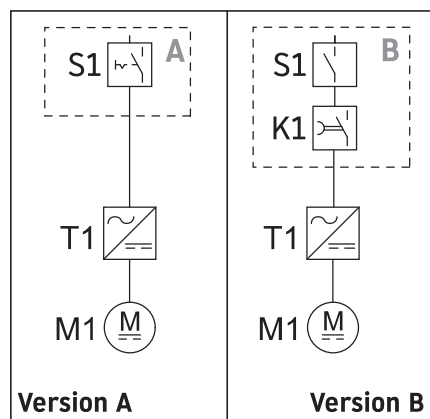
- > Install the power supply line according to the technical instructions for the SensoWash®.
- > Connect the power supply only when the shower toilet is installed.

40 Pre-installation/planning

- > Plan a position for the concealed box:
 - within 1700 mm (diagram I)
 - outside the protection zones 0 – 2 (diagram II)
- > Install a permanent power supply line there:
 - Interconnect the switch (version A) or the time-delay relay with the button/switch (version B)
 - Install a separate circuit breaker and residual-current circuit breaker (RCCB) upstream
 - Connect all pole disconnector mains switches upstream located outside the protection zones 0 – 2 (diagram II)



Circuit diagrams



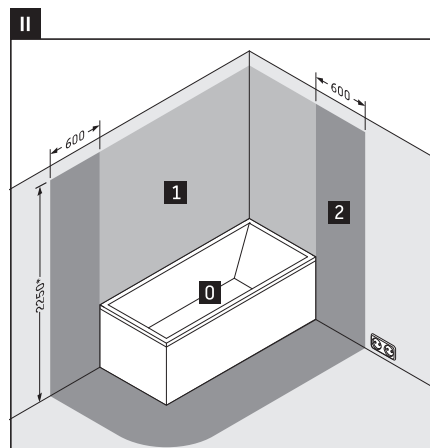
45 – 49 Mounting the installation set

- > Position the concealed box at the designated point.

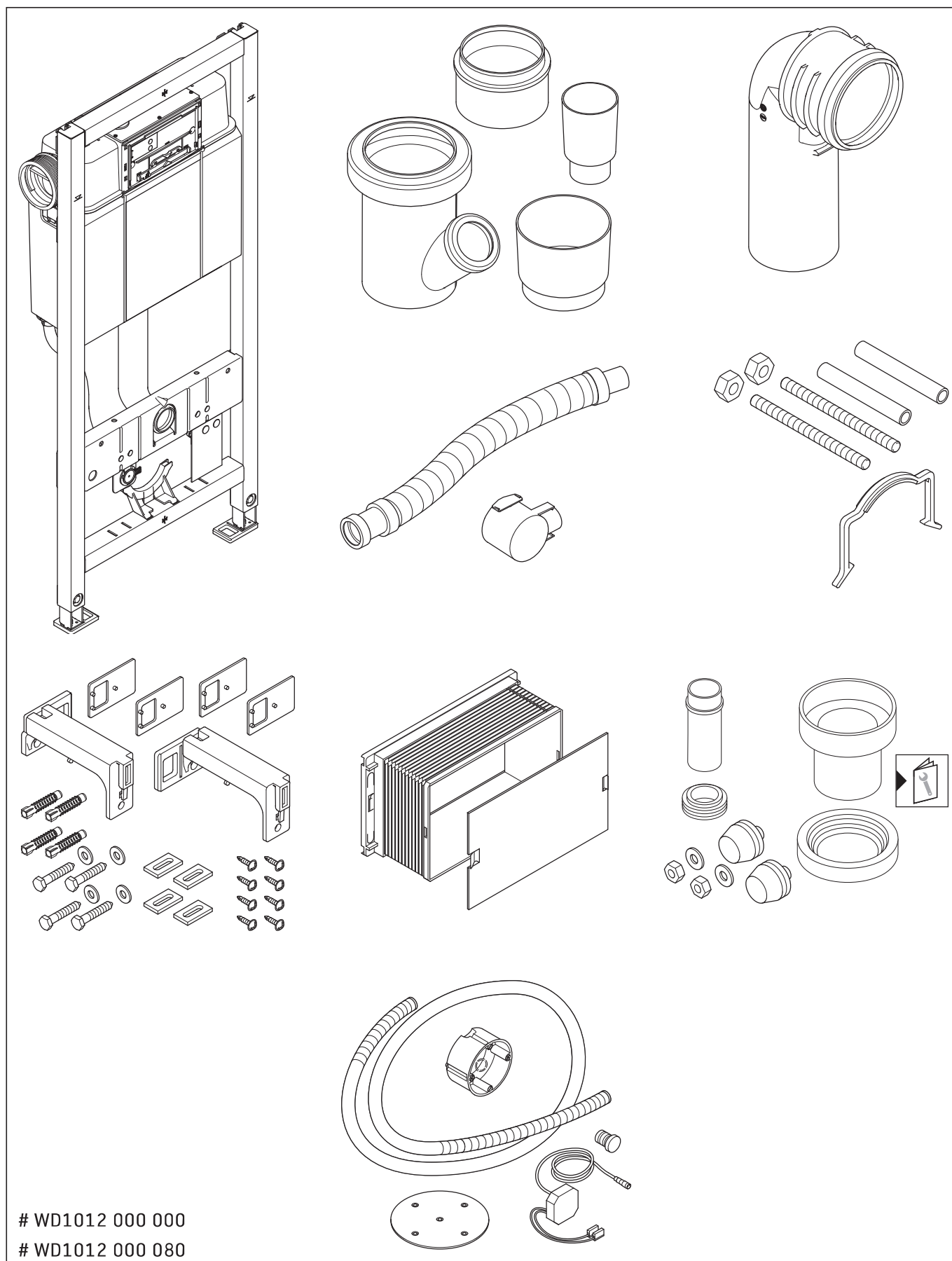
59 – 62 Connecting the toilet frame

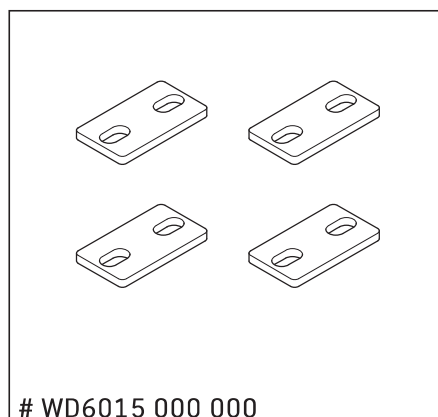
- > Connect the supply line to the transformer.

Safety areas in accordance with DIN VDE 0100-701



* or the height of the highest shower head / water outlet that is permanently installed, depending on which is higher





WD6015 000 000

